



ประกาศเทศบาลเมืองปรกฟ้า
เรื่อง แผนอัตรากำลัง ๓ ปี ประจำปีงบประมาณ พ.ศ. ๒๕๖๗ - ๒๕๖๙
(ปรับปรุงครั้งที่ ๒)

.....

โดยที่เป็นการสมควรปรับปรุงแผนอัตรากำลัง ๓ ปี ประจำปีงบประมาณ พ.ศ. ๒๕๖๗ - ๒๕๖๙ ให้เป็นไปตามโครงสร้างการแบ่งส่วนราชการ วิธีการบริหารและการปฏิบัติงานของพนักงานเทศบาลและกิจการอื่นอันเกี่ยวกับการบริหารงานบุคคล ตามที่ ก.ท.จ.ชลบุรี กำหนด และเพื่อให้เทศบาลเมืองปรกฟ้ามีโครงสร้างการแบ่งส่วนราชการที่เหมาะสมสอดคล้องกับลักษณะการบริหาร อำนาจหน้าที่ ความรับผิดชอบ ปริมาณงาน และคุณภาพงานที่เพิ่มมากขึ้น

อาศัยอำนาจตามมาตรา ๑๕ ประกอบ มาตรา ๒๓ วรรคหก แห่งพระราชบัญญัติระเบียบบริหารงานบุคคลส่วนท้องถิ่น พ.ศ. ๒๕๔๒ ข้อ ๑๔ ข้อ ๑๗ ของประกาศ ก.ท.จ.ชลบุรี เรื่อง หลักเกณฑ์และเงื่อนไขเกี่ยวกับการบริหารงานบุคคลของเทศบาล พ.ศ. ๒๕๔๕ และที่แก้ไขเพิ่มเติม และข้อ ๑๒ ของประกาศ ก.ท.จ.ชลบุรี เรื่อง มาตรฐานทั่วไปเกี่ยวกับพนักงานจ้าง พ.ศ. ๒๕๔๗ และที่แก้ไขเพิ่มเติม ประกอบมติ ก.ท.จ.ชลบุรี ในการประชุมครั้งที่ ๑๐/๒๕๖๘ เมื่อวันที่ ๒๔ ตุลาคม ๒๕๖๘ ให้ปรับปรุงแผนอัตรากำลัง ๓ ปี ของเทศบาลเมืองปรกฟ้า ประจำปีงบประมาณ พ.ศ. ๒๕๖๗ - ๒๕๖๙ ดังนี้

ข้อ ๑ ประกาศฉบับนี้เรียกว่า ประกาศเทศบาลเทศบาลเมืองปรกฟ้า เรื่อง แผนอัตรากำลัง ๓ ปี ประจำปีงบประมาณ พ.ศ. ๒๕๖๗ - ๒๕๖๙ (ปรับปรุงครั้งที่ ๒)

ข้อ ๒ ประกาศฉบับนี้ มีผลใช้บังคับตั้งแต่วันที่ ๒๙ ตุลาคม พ.ศ. ๒๕๖๘

ข้อ ๓ ให้ปรับปรุงแผนอัตรากำลัง ๓ ปี ของเทศบาลเมืองปรกฟ้า ประจำปีงบประมาณ พ.ศ. ๒๕๖๗ - ๒๕๖๙ ให้มีโครงสร้างการแบ่งส่วนราชการและอำนาจหน้าที่ของส่วนราชการตามประกาศ ก.ท.จ.ชลบุรี เรื่อง หลักเกณฑ์และเงื่อนไขเกี่ยวกับการบริหารงานบุคคลของเทศบาล พ.ศ. ๒๕๔๕ และที่แก้ไขเพิ่มเติม รายละเอียดปรากฏตามเอกสารท้ายประกาศนี้

ประกาศ ณ วันที่ ๒๙ เดือน ตุลาคม พ.ศ. ๒๕๖๘

(นายมานิช วุฒิปัญญารัตน์กุล)
นายกเทศมนตรีเมืองปรกฟ้า



แผนอัตรากำลัง 3 ปี ปีงบประมาณ พ.ศ. 2567 - 2569

(ปรับปรุงครั้งที่ 2)

เทศบาลเมืองปรกฟ้า
อำเภอเกาะจันทร์ จังหวัดชลบุรี



TEL : ๐๓๘-๑๖๓๐๖๒-๕ ต่อ ๑๐๘
FAX : ๐๓๘-๑๖๓๐๖๒-๕ ต่อ ๑๒๕

E-mail : saraban_04201101@dla.go.th

การวิเคราะห์การกำหนดตำแหน่ง

เทศบาลเมืองปรกติได้วิเคราะห์การกำหนดตำแหน่งจากภารกิจ ปริมาณงานที่จะดำเนินการในแต่ละส่วนราชการในระยะเวลา ๓ ปี ข้างหน้า ซึ่งเป็นการสะท้อนให้เห็นว่าปริมาณงานในแต่ละส่วนราชการมีเท่าใด เพื่อนำมาวิเคราะห์ว่าจะใช้ตำแหน่งประเภทใด สายงานใด จำนวนเท่าใด ในส่วนราชการนั้น จึงจะเหมาะสมกับภารกิจปริมาณงาน เพื่อให้คุ้มค่ากับการใช้จ่ายงบประมาณของเทศบาลและเพื่อให้การบริหารงานเป็น ไปอย่างมีประสิทธิภาพประสิทธิผล โดยนำผลการวิเคราะห์ตำแหน่งมาบันทึกข้อมูลลงในกรอบอัตรากำลัง ๓ ปี ประจำปีงบประมาณ พ.ศ. ๒๕๖๗ - ๒๕๖๙ (ปรับปรุงครั้งที่ ๒) ดังนี้

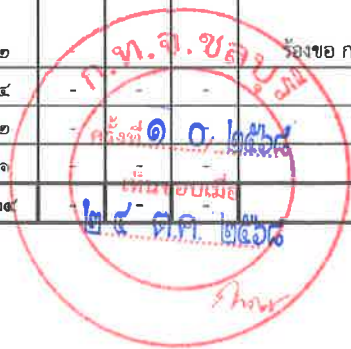
กรอบอัตรากำลัง ๓ ปี พ.ศ. ๒๕๖๗ - ๒๕๖๙ (ปรับปรุงครั้งที่ ๒)

ส่วนราชการ	กรอบอัตรากำลังเดิม	อัตราตำแหน่งที่คาดว่าจะต้องใช้ในช่วงระยะเวลา ๓ ปี ข้างหน้า			เพิ่ม/ลด			หมายเหตุ
		๒๕๖๗	๒๕๖๘	๒๕๖๙	๒๕๖๗	๒๕๖๘	๒๕๖๙	
นักบริหารงานท้องถิ่น (๑๐)								
๑. ปลัดเทศบาล (นักบริหารงานท้องถิ่น ระดับกลาง)	๑	๑	๑	๑	-	-	-	
๒. รองปลัดเทศบาล (นักบริหารงานท้องถิ่น ระดับกลาง)	๑	๑	๑	๑	-	-	-	ปรับปรุง ระดับชั้น เป็น ระดับกลาง
รวมนักบริหารงานท้องถิ่น	๒	๒	๒	๒	-	-	-	

พ.จ.ชล
เห็นชอบเมื่อ
๒๔ ต.ค. ๒๕๖๘

กรอบอัตรากำลัง ๓ ปี พ.ศ. ๒๕๖๗ - ๒๕๖๙ (ปรับปรุงครั้งที่ ๒)

ส่วนราชการ	กรอบอัตรากำลังเดิม	อัตราตำแหน่งที่คาดว่าจะต้องใช้ในช่วงระยะเวลา ๓ ปี ข้างหน้า			เพิ่ม/ลด			หมายเหตุ
		๒๕๖๗	๒๕๖๘	๒๕๖๙	๒๕๖๗	๒๕๖๘	๒๕๖๙	
		สำนักปลัดเทศบาล (๑๑)						
๑. หัวหน้าสำนักปลัดเทศบาล (นักบริหารงานทั่วไป ระดับกลาง)	๑	๑	๑	๑	-	-	-	
ฝ่ายอำนวยการ								
๒. หัวหน้าฝ่ายอำนวยการ (นักบริหารงานทั่วไป ระดับต้น)	๑	๑	๑	๑	-	-	-	
งานบริหารงานทั่วไป								
๓. เจ้าพนักงานธุรการ ปฏิบัติงาน/ชำนาญงาน	๑	๑	๑	๑	-	-	-	ร้องขอ กสผ.
๔. ผู้ช่วยเจ้าพนักงานธุรการ (คุณวุฒิ) (ปวส.)	๑	๑	๑	๑	-	-	-	
๕. ภารโรง (ทั่วไป)	๑	๑	๑	๑	-	-	-	
๖. พนักงานขับรถยนต์ (ทั่วไป)	๒	๒	๒	๒	-	-	-	
๗. ยาม (ทั่วไป)	๑	๑	๑	๑	-	-	-	
งานการเจ้าหน้าที่								
๘. นักทรัพยากรบุคคล ปฏิบัติการ/ชำนาญการ	๒	๒	๒	๒	-	-	-	ว่าง ๑ อัตรา
๙. ผู้ช่วยนักทรัพยากรบุคคล	๑	๑	๑	๑	-	-	-	
ฝ่ายปกครอง								
๑๐. หัวหน้าฝ่ายปกครอง (นักบริหารงานทั่วไป ระดับต้น)	๑	๑	๑	๑	-	-	-	
งานทะเบียนราษฎรและบัตรประจำตัวประชาชน								
๑๑. นักจัดการงานทะเบียนและบัตร ปฏิบัติการ/ชำนาญการ	๑	๑	๑	๑	-	-	-	
๑๒. ผู้ช่วยนักจัดการงานทะเบียนและบัตร (คุณวุฒิ)	๑	๑	๑	๑	-	-	-	
งานนิติการ								
๑๓. นิติกร ปฏิบัติการ/ชำนาญการ	๑	๑	๑	๑	-	-	-	ร้องขอ กสผ.
งานป้องกันและบรรเทาสาธารณภัย								
๑๔. จพง.ป้องกันและบรรเทาสาธารณภัย ปฏิบัติงาน/ชำนาญงาน	๒	๒	๒	๒	-	-	-	ร้องขอ กสผ.
๑๕. พนักงานดับเพลิง (ทั่วไป)	๔	๔	๔	๔	-	-	-	
๑๖. พนักงานขับเคลื่อนเครื่องจักรกลขนาดเบา (ทั่วไป)	๒	๒	๒	๒	-	-	-	
๑๗. คนงาน (ทั่วไป)	๑	๑	๑	๑	-	-	-	
รวมสำนักปลัดเทศบาล	๒๔	๒๔	๒๔	๒๔				



กรอบอัตรากำลัง ๓ ปี พ.ศ. ๒๕๖๗ - ๒๕๖๙ (ปรับปรุงครั้งที่ ๒)

ส่วนราชการ	กรอบอัตรากำลังเดิม	อัตราตำแหน่งที่คาดว่าจะต้องใช้ในช่วงระยะเวลา ๓ ปี ข้างหน้า			เพิ่ม/ลด			หมายเหตุ
		๒๕๖๗	๒๕๖๘	๒๕๖๙	๒๕๖๗	๒๕๖๘	๒๕๖๙	
กองคลัง (๑๕)								
๑. ผู้อำนวยการกองคลัง (นักบริหารงานการคลัง ระดับต้น)	๑	๑	๑	๑	-	-	-	ร้องขอ ก.ท.
ฝ่ายบริหารงานคลัง								
๒. หัวหน้าฝ่ายบริหารงานคลัง (นักบริหารงานการคลัง ระดับต้น)	๑	๑	๑	๑	-	-	-	ร้องขอ ก.ท.
งานการเงินและบัญชี								
๓. นักวิชาการเงินและบัญชี ปฏิบัติการ/ชำนาญการ	๑	๑	๑	๑	-	-	-	
๔. เจ้าพนักงานการเงินและบัญชี (ลูกจ้างประจำ)	๑	๑	๑	๑	-	-	-	
๕. ผู้ช่วยนักวิชาการเงินและบัญชี (คุณวุฒิ)	๑	๑	๑	๑	-	-	-	ว่าง
๖. ผู้ช่วยเจ้าพนักงานการเงินและบัญชี (คุณวุฒิ) (ปวส.)	๑	๑	๑	๑	-	-	-	
งานพัสดุและทรัพย์สิน								
๗. นักวิชาการพัสดุ ปฏิบัติการ/ชำนาญการ	๑	๑	๑	๑	-	-	-	ร้องขอ ก.ส.ด.
๘. ผู้ช่วยนักวิชาการพัสดุ (คุณวุฒิ)	๑	๑	๑	๑	-	-	-	
๙. ผู้ช่วยเจ้าพนักงานพัสดุ (คุณวุฒิ) (ปวช.)	๑	๑	๑	๑	-	-	-	ว่าง
ฝ่ายพัฒนารายได้								
๑๐. หัวหน้าฝ่ายพัฒนารายได้ (นักบริหารงานการคลัง ระดับต้น)	๑	๑	๑	๑	-	-	-	ร้องขอ ก.ท.
งานพัฒนารายได้								
๑๑. นักวิชาการจัดเก็บรายได้ ปฏิบัติการ/ชำนาญการ	๑	๑	๑	๑	-	-	-	ร้องขอ ก.ส.ด.
๑๒. เจ้าพนักงานจัดเก็บรายได้ ปฏิบัติงาน/ชำนาญงาน	๑	๑	๑	๑	-	-	-	ร้องขอ ก.ส.ด.
๑๓. ผู้ช่วยเจ้าพนักงานจัดเก็บรายได้ (คุณวุฒิ) (ปวช.)	๑	๑	๑	๑	-	-	-	
รวมกองคลัง	๑๓	๑๓	๑๓	๑๓	-	-	-	

ก.ท.จ.ชล.บ.พ.
ครั้งที่ ๐/๒๕๖๘
เห็นชอบเมื่อ
๒๕ ต.ค. ๒๕๖๘
Phw

กรอบอัตรากำลัง ๓ ปี พ.ศ. ๒๕๖๗ - ๒๕๖๙ (ปรับปรุงครั้งที่ ๒)

ส่วนราชการ	กรอบอัตรากำลังเดิม	อัตราตำแหน่งที่คาดว่าจะต้องใช้ในช่วงระยะเวลา ๓ ปี ข้างหน้า			เพิ่ม/ลด			หมายเหตุ
		๒๕๖๗	๒๕๖๘	๒๕๖๙	๒๕๖๗	๒๕๖๘	๒๕๖๙	
กองช่าง (๐๕)								
๑. ผู้อำนวยการกองช่าง (นักบริหารงานช่าง ระดับต้น)	๑	๑	๑	๑	-	-	-	
ฝ่ายการโยธา								
๒. หัวหน้าฝ่ายการโยธา (นักบริหารงานช่าง ระดับต้น)	๑	๑	๑	๑	-	-	-	ร้องขอ ก.ท.
งานการโยธา								
๓. วิศวกรโยธา ปฏิบัติการ/ชำนาญการ	๑	๑	๑	๑	-	-	-	ร้องขอ กสธ.
๔. นายช่างโยธา ปฏิบัติงาน/ชำนาญงาน	๑	๑	๑	๑	-	-	-	ร้องขอ กสธ.
๕. ผู้ช่วยนายช่างโยธา (คุณวุฒิ) (ปวช.)	๑	๑	๑	๑	-	-	-	
งานสาธารณูปโภค								
๖. เจ้าพนักงานประปา ปฏิบัติงาน/ชำนาญงาน	๑	๑	๑	๑	-	-	-	ร้องขอ กสธ.
๗. ผู้ช่วยนายช่างไฟฟ้า (คุณวุฒิ) (ปวช.)	๑	๑	๑	๑	-	-	-	
๘. ผู้ช่วยเจ้าพนักงานธุรการ (คุณวุฒิ) (ปวช.)	๑	๑	๑	๑	-	-	-	
๙. พนักงานจตมาตรวัดน้ำ (ทั่วไป)	๓	๓	๓	๓	-	-	-	ว่าง ๑ อัตรา
๑๐. พนักงานขับเครื่องจักรกลขนาดเบา (ทั่วไป)	๑	๑	๑	๑	-	-	-	ว่าง
๑๑. คนงาน (ทั่วไป)	๒	๒	๒	๒	-	-	-	
งานควบคุมอาคาร								
๑๒. นายช่างโยธา ปฏิบัติงาน/ชำนาญงาน	๑	๑	๑	๑	-	-	-	
๑๓. ผู้ช่วยนายช่างโยธา (คุณวุฒิ) (ปวส.)	๑	๑	๑	๑	-	-	-	
งานบริหารงานทั่วไป								
๑๔. ผู้ช่วยเจ้าพนักงานธุรการ (คุณวุฒิ) (ปวส.)	๑	๑	๑	๑	-	-	-	
งานปรับปรุงภูมิทัศน์								
๑๕. คนงาน (ทั่วไป)	๑	๑	๑	๑	-	-	-	
รวมกองช่าง	๑๘	๑๘	๑๘	๑๘	-	-	-	

ก.ท.จ.ชลธิษฐาน
 ว่าง
 ๑๐. ๒๕๖๘
 เห็นชอบเมื่อ
 ๒๔.๑๒.๒๕๖๘
 Phaw

กรอบอัตรากำลัง ๓ ปี พ.ศ. ๒๕๖๗ - ๒๕๖๙ (ปรับปรุงครั้งที่ ๒)

ส่วนราชการ	กรอบอัตรากำลังเดิม	อัตราตำแหน่งที่คาดว่าจะต้องใช้ในช่วงระยะเวลา ๓ ปี ข้างหน้า			เพิ่ม/ลด			หมายเหตุ
		๒๕๖๗	๒๕๖๘	๒๕๖๙	๒๕๖๗	๒๕๖๘	๒๕๖๙	
กองสาธารณสุขและสิ่งแวดล้อม (๐๖)								
๑. ผู้อำนวยการกองสาธารณสุขและสิ่งแวดล้อม (นักบริหารงานสาธารณสุขและสิ่งแวดล้อม ระดับต้น)	๑	๑	๑	๑	-	-	-	ร้องขอ ก.ท.
ฝ่ายบริหารงานสาธารณสุข								
๒. หัวหน้าฝ่ายบริหารงานสาธารณสุข (นักบริหารงานสาธารณสุขและสิ่งแวดล้อม ระดับต้น)	๑	๑	๑	๑	-	-	-	ร้องขอ ก.ท.
งานอนามัยสิ่งแวดล้อม								
๓. นักวิชาการสาธารณสุข ปฏิบัติการ/ชำนาญการ	๑	๑	๑	๑	-	-	-	
๔. เจ้าพนักงานสาธารณสุข ปฏิบัติงาน/ชำนาญงาน	๑	๑	๑	๑	-	-	-	ว่าง
๕. คนงาน (ทั่วไป)	๑	๑	๑	๑	-	-	-	
งานรักษาความสะอาด								
๖. พนักงานขับเครื่องจักรกลขนาดเบา (ทั่วไป)	๒	๒	๒	๒	-	-	-	ว่าง ๑ อัตรา
๗. พนักงานขับเครื่องจักรกลขนาดเบา (ทักษะ)	๑	๑	๑	๑	-	-	-	
๘. คนงานประจำรถขยะ (ทั่วไป)	๖	๖	๖	๖	-	-	-	ว่าง ๒ อัตรา
ฝ่ายบริการสาธารณสุข								
๙. หัวหน้าฝ่ายบริการสาธารณสุข (นักบริหารงานสาธารณสุขและสิ่งแวดล้อม ระดับต้น)	๑	๑	๑	๑	-	-	-	ร้องขอ ก.ท.
งานส่งเสริมสุขภาพ								
๑๐. พยาบาลวิชาชีพ ปฏิบัติการ/ชำนาญการ	๑	๑	๑	๑	-	-	-	
๑๑. เจ้าพนักงานสาธารณสุข ปฏิบัติงาน/ชำนาญงาน	๑	๑	๑	๑	-	-	-	ร้องขอ กสธ.
งานบริหารงานทั่วไป								
๑๒. ผู้ช่วยเจ้าพนักงานธุรการ (คุณวุฒิ) (ปวส.)	๑	๑	๑	๑	-	-	-	
๑๓. นักการ (ทั่วไป)	๑	๑	๑	๑	-	-	-	
รวมกองสาธารณสุขและสิ่งแวดล้อม	๑๙	๑๙	๑๙	๑๙	-	-	-	



กรอบอัตรากำลัง ๓ ปี พ.ศ. ๒๕๖๗ - ๒๕๖๙ (ปรับปรุงครั้งที่ ๒)

ส่วนราชการ	กรอบอัตรากำลังเดิม	อัตราตำแหน่งที่คาดว่าจะต้องใช้ในช่วงระยะเวลา ๓ ปี ข้างหน้า			เพิ่ม/ลด			หมายเหตุ
		๒๕๖๗	๒๕๖๘	๒๕๖๙	๒๕๖๗	๒๕๖๘	๒๕๖๙	
กองยุทธศาสตร์และงบประมาณ (๐๗)								
๑. ผู้อำนวยการกองยุทธศาสตร์และงบประมาณ (นักบริหารงานทั่วไป ระดับต้น)	๑	๑	๑	๑	-	-	-	
ฝ่ายแผนงานและงบประมาณ								
๒. หัวหน้าฝ่ายแผนงานและงบประมาณ (นักบริหารงานทั่วไป ระดับต้น)	๑	๑	๑	๑	-	-	-	
งานวิเคราะห์นโยบายและแผน								
๓. นักวิเคราะห์นโยบายและแผน ปฏิบัติการ/ชำนาญการ	๑	๑	๑	๑	-	-	-	ว่าง
๔. เจ้าพนักงานธุรการ ปฏิบัติงาน/ชำนาญงาน	๑	๑	๑	๑	-	-	-	ร้องขอ กสธ.
ฝ่ายบริการและเผยแพร่วิชาการ								
๕. หัวหน้าฝ่ายบริการและเผยแพร่วิชาการ (นักบริหารงานทั่วไป ระดับต้น)	๑	๑	๑	๑	-	-	-	
งานบริการและเผยแพร่วิชาการ								
๖. นักประชาสัมพันธ์ ปฏิบัติการ/ชำนาญการ	๑	๑	๑	๑	-	-	-	ร้องขอ กสธ.
๗. เจ้าพนักงานประชาสัมพันธ์ ปฏิบัติงาน/ชำนาญงาน	๑	๑	๑	๑	-	-	-	ร้องขอ กสธ.
๘. ผู้ช่วยนักประชาสัมพันธ์ (คุณวุฒิ)	๑	๑	๑	๑	-	-	-	
รวมกองยุทธศาสตร์และงบประมาณ	๘	๘	๘	๘	-	-	-	



กรอบอัตรากำลัง ๓ ปี พ.ศ. ๒๕๖๗ - ๒๕๖๙ (ปรับปรุงครั้งที่ ๒)

ส่วนราชการ	กรอบอัตรากำลังเดิม	อัตราตำแหน่งที่คาดว่าจะต้องใช้ในช่วงระยะเวลา ๓ ปี ข้างหน้า			เพิ่ม/ลด			หมายเหตุ
		๒๕๖๗	๒๕๖๘	๒๕๖๙	๒๕๖๗	๒๕๖๘	๒๕๖๙	
กองสวัสดิการสังคม (๑๑)								
๑. ผู้อำนวยการกองสวัสดิการสังคม (นักบริหารงานสวัสดิการสังคม ระดับต้น)	๑	๑	๑	๑	-	-	-	
ฝ่ายส่งเสริมสวัสดิการสังคม								
๒. หัวหน้าฝ่ายส่งเสริมสวัสดิการสังคม (นักบริหารงานสวัสดิการสังคม ระดับต้น)	๑	๑	๑	๑	-	-	-	
งานสังคมสงเคราะห์								
๓. นักสังคมสงเคราะห์ ปฏิบัติการ/ชำนาญการ	๑	๑	๑	๑	-	-	-	ร้องขอ กสส.
๔. นักการ (ลูกจ้างประจำ)	๑	๑	๑	๑	-	-	-	
งานพัฒนาชุมชน								
๕. เจ้าพนักงานพัฒนาชุมชน ปฏิบัติงาน/ชำนาญงาน	๑	๑	๑	๑	-	-	-	
๖. ผู้ช่วยนักพัฒนาชุมชน (คุณวุฒิ)	๑	๑	๑	๑	-	-	-	
รวมกองสวัสดิการสังคม	๖	๖	๖	๖	-	-	-	

ก.ค.จ.ชลบุรี
เห็นชอบเมื่อ
๒๔ ต.ค. ๒๕๖๕
/

กรอบอัตรากำลัง ๓ ปี พ.ศ. ๒๕๖๗ - ๒๕๖๙ (ปรับปรุงครั้งที่ ๒)

ส่วนราชการ	กรอบ อัตรากำลัง เดิม	อัตราตำแหน่งที่คาดว่าจะ จะต้องใช้ในชวงระยะเวลา ๓ ปี ข้างหน้า			เพิ่ม/ลด			หมายเหตุ
		๒๕๖๗	๒๕๖๘	๒๕๖๙	๒๕๖๗	๒๕๖๘	๒๕๖๙	
		หน่วยตรวจสอบภายใน (๑๒)						
๑. นักวิชาการตรวจสอบภายใน ปฏิบัติการ/ชำนาญการ	๑	๑	๑	๑	-	-	-	ร้องขอ กสท.
รวมหน่วยตรวจสอบภายใน	๑	๑	๑	๑	-	-	-	
รวมทั้งหมด	๑๑๙	๑๑๙	๑๑๙	๑๑๙	-	-	-	



แผนอัตรากำลัง ๓ ปี ปีงบประมาณ พ.ศ. ๒๕๖๗ - ๒๕๖๙ (ปรับปรุงครั้งที่ ๒) เทศบาลเมืองปรกฟ้า

ตารางสรุปการจัดทำแผนอัตรากำลัง ๓ ปี พ.ศ. ๒๕๖๗ - ๒๕๖๙ (ปรับปรุงครั้งที่ ๒)

ประจำปีงบประมาณ พ.ศ. ๒๕๖๙

เทศบาลเมืองปรกฟ้า อำเภอเกาะจันทร์ จังหวัดชลบุรี

ส่วนราชการของ ท.ม.ปรกฟ้า	ตามกรอบอัตรากำลัง													อัตรากำลังที่มี				อัตรากำลังที่ขอเพิ่ม/ลด				ค่าใช้จ่าย(ไม่เกินร้อยละ ๔๐)						
	บริหารท้องถิ่น			อำนาจการท้องถิ่น			วิชาการ			ทั่วไป			ค.ร.	ล.ป.	พ.ท.	อยู่เต็ม		(+/-)		๒๕๖๗	๒๕๖๘	๒๕๖๙	๒๕๖๗	๒๕๖๘	๒๕๖๙	๒๕๖๗	๒๕๖๘	๒๕๖๙
	ต้น	กลาง	สูง	ต้น	กลาง	สูง	ป.ก.	ช.พ.	ช.ช.	ช.ข.	ป.ง.	ช.ง.				อ.ส.	๒๕๖๗	๒๕๖๘	จ.									
นักบริหารงานเทศบาล	๑	-	-	-	-	-	-	-	-	-	-	-	-	-	-	-	พ. = ๖๕	-	-	-	จ.	๒๕,๕๖๙,๙๐๐	๒๖,๓๐๑,๔๒๐	๒๗,๐๓๙,๕๔๐	๒๕,๕๖๙,๙๐๐	๒๖,๓๐๑,๔๒๐	๒๗,๐๓๙,๕๔๐	
สำนักปลัดเทศบาล	-	-	๑	-	-	-	๔	-	-	-	๓	-	-	-	-	-	ป. = ๒	-	-	-	ต.	๓,๘๓๕,๔๘๕	๓,๘๓๕,๔๘๕	๔,๐๕๕,๙๓๑	๓,๘๓๕,๔๘๕	๓,๘๓๕,๔๘๕	๔,๐๕๕,๙๓๑	
กองคลัง	-	-	-	-	-	๓	-	-	-	-	๑	-	-	-	-	-	พ.ท. = ๒๑	-	-	-	รวม	๒๙,๔๐๕,๓๘๕	๓๐,๒๔๖,๖๓๓	๓๑,๐๙๕,๔๗๑	๒๙,๔๐๕,๓๘๕	๓๐,๒๔๖,๖๓๓	๓๑,๐๙๕,๔๗๑	
กองช่าง	-	-	-	-	-	๑	-	-	-	-	-	-	-	-	-	-	พ.ท. = ๓๑	-	-	-	ป.จ.	๙๙,๐๓๕,๐๐๐	๑๐๓,๙๘๖,๗๕๐	๑๐๘,๙๓๗,๕๐๐	๙๙,๐๓๕,๐๐๐	๑๐๓,๙๘๖,๗๕๐	๑๐๘,๙๓๗,๕๐๐	
กองสาธารณสุขฯ	-	-	-	-	-	๑	-	-	-	-	๒	-	-	-	-	-	รวม = ๑๑๙	-	-	-	ร้อยละ	๒๙,๖๙	๓๐,๖๙	๓๑,๖๙	๒๙,๖๙	๓๐,๖๙	๓๑,๖๙	
กองยุทธศาสตร์ฯ	-	-	-	-	-	๑	-	-	-	-	๒	-	-	-	-	-	รวม = ๑๑๙	-	-	-	ร้อยละ	๒๙,๖๙	๓๐,๖๙	๓๑,๖๙	๒๙,๖๙	๓๐,๖๙	๓๑,๖๙	
กองการศึกษา	-	-	-	-	-	๒	-	-	-	-	-	-	-	-	-	-	รวม = ๑๑๙	-	-	-	ร้อยละ	๒๙,๖๙	๓๐,๖๙	๓๑,๖๙	๒๙,๖๙	๓๐,๖๙	๓๑,๖๙	
กองสวัสดิการสังคม	-	-	-	-	-	๒	-	-	-	-	-	-	-	-	-	-	รวม = ๑๑๙	-	-	-	ร้อยละ	๒๙,๖๙	๓๐,๖๙	๓๑,๖๙	๒๙,๖๙	๓๐,๖๙	๓๑,๖๙	
หน่วยตรวจสอบภายใน	-	-	-	-	-	๑	-	-	-	-	-	-	-	-	-	-	รวม = ๑๑๙	-	-	-	ร้อยละ	๒๙,๖๙	๓๐,๖๙	๓๑,๖๙	๒๙,๖๙	๓๐,๖๙	๓๑,๖๙	
รวม	๑	๑	๑	๑	๑	๑๔	๑	๑	๑	๑	๑๒	๐	๐	๐	๑๗	๒	๑๑๙	-	-	-	ร้อยละ	๒๙,๖๙	๓๐,๖๙	๓๑,๖๙	๒๙,๖๙	๓๐,๖๙	๓๑,๖๙	

หมายเหตุ : พ = พนักงานส่วนท้องถิ่น จ = คชจ. + ค่าจ้างพ.นง.ตามแผนฯ ป = ลูกจ้างประจำ
 พท = พนักงานจ้างตามภารกิจ พทท = พนักงานจ้างทั่วไป ต = ประโยชน์ตอบแทนอื่น
 ปจ = ประมาณการงบประมาณรายจ่ายประจำปี

ส่วนราชการ	ตำแหน่งที่มีคนครอง	ตำแหน่งที่ว่างเต็ม	ตำแหน่งที่ยุบเลิก	ตำแหน่งที่กำหนดใหม่	รวมตำแหน่งในแผน ๓ ปี	หมายเหตุ
นักบริหารงานเทศบาล	๒	๐	๐	๐	๒	
สำนักปลัดเทศบาล	๑๘	๖	๐	๐	๒๔	
กองคลัง	๔	๙	๐	๐	๑๓	
กองช่าง	๑๑	๗	๐	๐	๑๘	
กองสาธารณสุขฯ	๙	๑๐	๐	๐	๑๙	
กองยุทธศาสตร์ฯ	๓	๕	๐	๐	๘	
กองการศึกษา	๑๕	๑๓	๐	๐	๒๘	
กองสวัสดิการสังคม	๔	๒	๐	๐	๖	
หน่วยตรวจสอบภายใน	๐	๑	๐	๐	๑	
รวม	๑๑๙	๑๑๙	๐	๐	๑๑๙	

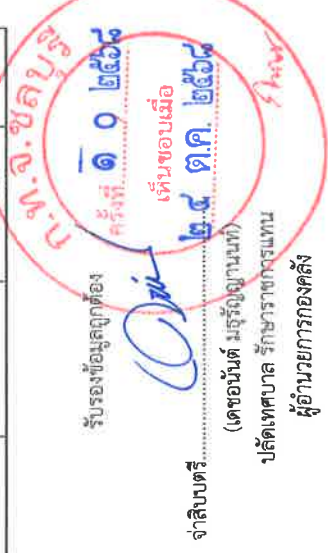


ลงชื่อ..... (นายมาโนช วุฒิปัญญารัตนกุล)
 นายกเทศมนตรีเมืองปรกฟ้า

..... (เดชอนันต์ มรรณูญานนท์)
 ปลัดเทศบาลเมืองปรกฟ้า

สรุปภาระค่าใช้จ่ายเกี่ยวกับเงินเดือนและประโยชน์ตอบแทนอื่น ตามแผนอัตรากำลัง ๓ ปี พ.ศ. ๒๕๖๗ - ๒๕๖๙ (ปรับปรุงครั้งที่ ๒)

ที่	ชื่อสายงาน	จำนวนทั้งหมด	จำนวนที่มีอยู่ปัจจุบัน		อัตราค่าแห่งที่คาดว่าจะคงใช้ในช่วงระยะ ๓ ปี ข้างหน้า		อัตรากำลังคนเพิ่ม/ลด		ภาระค่าใช้จ่ายที่เพิ่มขึ้น				ค่าใช้จ่ายรวม		หมายเหตุ
			จำนวน (คน)	เงินเดือน	เงินประจำตำแหน่ง	๒๕๖๗	๒๕๖๘	๒๕๖๙	๒๕๖๗	๒๕๖๘	๒๕๖๙	๒๕๖๗	๒๕๖๘	๒๕๖๙	
๑	นักบริหารงานเทศบาล	๒	๑	๑,๑๙๗,๑๒๐	๓๐๒,๕๐๐	๒	๒	๐	๐	๐	๒๕,๐๐๐	๒๕,๐๐๐	๒๕,๐๐๐	๒๕,๖๒๓,๕๘๐	
๒	สํานักปลัดเทศบาล	๒๕	๑๘	๕,๘๖๕,๒๐๐	๑๗๐,๕๐๐	๒๕	๒๕	๐	๐	๐	๑๓๖,๐๘๐	๑๓๕,๐๐๐	๑๓๕,๐๐๐	๕,๕๖๖,๖๕๐	
๓	กองคลัง	๑๓	๕	๓,๓๕๕,๗๘๐	๗๘,๐๐๐	๑๓	๑๓	+๑	๐	๐	๕๕๗,๕๐๐	๑๓๑,๙๕๐	๑๓๑,๙๕๐	๕,๑๕๗,๒๒๐	
๔	กองช่าง	๑๘	๑๑	๓,๕๘๖,๖๐๐	๖๐,๐๐๐	๑๘	๑๘	๐	๐	๐	๘๘,๒๖๐	๘๘,๒๖๐	๘๘,๒๖๐	๓,๗๕๖,๖๕๐	
๕	กองสาธารณสุขและสิ่งแวดล้อม	๑๙	๙	๓,๖๕๖,๐๘๐	๑๒๐,๐๐๐	๑๙	๑๙	+๑	๐	๐	๒๐๒,๘๐๐	๙๕,๘๐๐	๙๕,๘๐๐	๕,๐๕๔,๐๘๐	
๖	กองยุทธศาสตร์และงบประมาณ	๘	๓	๒,๗๙๐,๐๐๐	๗๘,๐๐๐	๘	๘	๐	๐	๐	๙๖,๕๖๐	๙๖,๕๖๐	๙๖,๕๖๐	๓,๑๕๖,๓๖๐	
๗	กองการศึกษา	๒๘	๑๕	๕,๑๘๘,๕๕๐	๕๘๘,๕๐๐	๒๘	๒๘	๐	๐	๐	๖๙,๔๐๐	๖๙,๔๐๐	๖๙,๔๐๐	๕,๙๒๗,๒๕๐	
๘	กองสวัสดิการสังคม	๖	๔	๑,๘๗๙,๕๒๐	๖๐,๐๐๐	๖	๖	๐	๐	๐	๕๕,๑๕๐	๕๕,๑๕๐	๕๕,๑๕๐	๒,๐๘๙,๖๒๐	
๙	หน่วยตรวจสอบภายใน	๑	๐	๓๕๕,๓๒๐	๐	๑	๑	๐	๐	๐	๑๒,๐๐๐	๑๒,๐๐๐	๑๒,๐๐๐	๓๗๙,๓๒๐	
	รวม	๑๑๙	๖๕	๒๖,๗๕๓,๕๖๐	๑,๓๕๗,๒๐๐	๑๑๙	๑๑๙	+๒	๐	๐	๑,๑๖๗,๓๖๐	๗๓๕,๕๒๐	๗๓๕,๕๒๐	๒๗,๖๐๕,๕๕๐	
ปริมาณการประโยชน์ตอบแทนอื่น ๑๕% รวมเป็นค่าใช้จ่ายบุคคลทั้งสิ้น ประมาณการรายจ่ายประจำปี															
คิดเป็นร้อยละ ๔๐ ของงบประมาณรายจ่ายประจำปี															



 รับรองข้อมูลถูกต้อง
 ครุฑที่ ๑๐ ๒๕๖๘
 เห็นชอบเมื่อ
 ๒๕ ต.ค. ๒๕๖๘
 (เดชนันต์ มัญญานนท์)
 ปลัดเทศบาล รักษาการนายกเทศมนตรี
 ผู้อำนวยการกองคลัง

แผนอัตรากำลัง ๓ ปี ปีงบประมาณ พ.ศ. ๒๕๖๗ - ๒๕๖๙ (ปรับปรุงครั้งที่ ๒) เทศบาลเมืองบรकฟ้า

ที่	ชื่อสถาน (๗)	ระดับ ตำแหน่ง	จำนวน ทั้งหมด	จำนวน จ้าง	จำนวนที่มีอยู่ในปัจจุบัน		อัตราจ้างคน เพิ่ม/ลด		ค่าใช้จ่ายที่เพิ่มขึ้น(๓)			ค่าใช้จ่ายรวม(๔)			หมายเหตุ
					จำนวน (คน)	เงินเดือน	ตำแหน่ง	เพิ่ม/ลด	๒๕๖๗	๒๕๖๘	๒๕๖๙	๒๕๖๗	๒๕๖๘	๒๕๖๙	
๑	นักบริหารงานท้องถิ่น (๑๑)	กลาง	๑	๑	๖๔๘,๐๘๐	๑๖๘,๐๐๐	-	-	๒๑,๐๐๐	๒๑,๐๐๐	๒๑,๓๒๐	๘๓๘,๐๘๐	๘๕๙,๖๘๐	๘๘๒,๐๐๐	(๕๕๐๙๐)
๒	รองปลัดเทศบาล	กลาง	๑	๑	๕๔๘,๐๕๐	๑๓๔,๕๐๐	-	-	๑๙,๖๘๐	๑๙,๖๘๐	๑๙,๖๘๐	๗๒๑,๘๐๐	๗๒๑,๘๐๐	๗๒๑,๘๐๐	ปรับจากต้น เป็นกลาง
	รวม		๒	๑	๑,๑๙๖,๑๓๐	๓๐๒,๕๐๐	๐	๐	๔๐,๖๘๐	๔๐,๖๘๐	๔๐,๐๐๐	๑,๕๔๘,๖๘๐	๑,๕๘๑,๔๘๐	๑,๖๒๓,๘๐๐	



รับรองข้อมูลถูกต้อง

(Signature)

จาลิบตรี.....
 (เดชอนันต์ มุรริยานนท์)
 ปลัดเทศบาล รักษาการกรมแทน
 ผู้อำนวยการกองคลัง

แผนอัตราค่าจ้าง ๓ ปี ปีงบประมาณ พ.ศ. ๒๕๖๓ - ๒๕๖๕ (ปรับปรุครั้งทั้ง ๒) เทศบาลเมืองปรางค์กู่

ที่	ชื่อสายงาน (ศ)	ระดับตำแหน่ง	จำนวนทั้งหมด	จำนวนที่มีอยู่ในปัจจุบัน		อัตราค่าจ้างที่คาดว่าจะต้องมีในระยะเวลา ๓ ปีข้างหน้า		อัตราค่าจ้างที่เพิ่มขึ้น(๓)			ค่าใช้จ่ายรวม(๔)			หมายเหตุ		
				จำนวน (คน)	เงินเดือน	เงินประจำตำแหน่ง	๒๕๖๓	๒๕๖๔	๒๕๖๕	๒๕๖๓	๒๕๖๔	๒๕๖๕	๒๕๖๓		๒๕๖๔	๒๕๖๕
๒๒	กองคลัง (๐๕)															
	ผู้อำนวยการกองคลัง	ต้น	๑		๓๙๓,๖๐๐	๔๒,๐๐๐	๑	๑								
๒๔	ฝ่ายบริหารงานคลัง															
	หัวหน้าฝ่ายบริหารงานคลัง	ต้น	๑		๓๙๓,๖๐๐	๑๘,๐๐๐	๑	๑								
๒๕	งานการเงินและบัญชี															
	นักวิชาการเงินและบัญชี	ป.ก./ช.ก.	๑				๑	๑	๑	๑	๑	๑	๑	๑	๑	๑
๓๐	เจ้าพนักงานการเงินและบัญชี (ลูกจ้างประจำ)		๑				๑	๑	๑	๑	๑	๑	๑	๑	๑	๑
๓๑	ผู้ช่วยนักวิชาการเงินและบัญชี		๑				๑	๑	๑	๑	๑	๑	๑	๑	๑	๑
๓๒	ผู้ช่วยเจ้าพนักงานการเงินและบัญชี		๑				๑	๑	๑	๑	๑	๑	๑	๑	๑	๑
๓๓	งานพัสดุและทรัพย์สิน															
	นักวิชาการพัสดุ	ป.ก./ช.ก.	๑				๑	๑	๑	๑	๑	๑	๑	๑	๑	๑
๓๔	ผู้ช่วยนักวิชาการพัสดุ		๑				๑	๑	๑	๑	๑	๑	๑	๑	๑	๑
๓๕	ผู้ช่วยเจ้าพนักงานพัสดุ		๑				๑	๑	๑	๑	๑	๑	๑	๑	๑	๑
๓๖	ฝ่ายพัฒนารายได้															
	หัวหน้าฝ่ายพัฒนารายได้	ต้น	๑		๓๙๓,๖๐๐	๑๘,๐๐๐	๑	๑								
๓๗	งานพัฒนารายได้															
	นักวิชาการจัดเก็บรายได้	ป.ก./ช.ก.	๑		๓๕๕,๓๒๐		๑	๑								
๓๘	เจ้าพนักงานจัดเก็บรายได้	ป.ง./ช.ง.	๑		๒๙๗,๙๐๐		๑	๑								
๓๙	ผู้ช่วยเจ้าพนักงานจัดเก็บรายได้		๑		๑๕๙,๙๖๐		๑	๑								
	รวม		๑๓	๔	๓,๓๔๕,๗๕๐	๗๕,๐๐๐	๑๓	๑๓	๑๓	๑๓	๑๓	๑๓	๑๓	๑๓	๑๓	๑๓

รับรองข้อมูลถูกต้อง



จำลิบตรี
 (เดชนันต์ มณีรัตนานนท์)
 ปลัดเทศบาล รักษาการการแทน
 ผู้อำนวยการกองคลัง

ที่	ชื่อสายงาน (๗)	ระดับ ตำแหน่ง	จำนวน ทั้งหมด	จำนวนที่มีอยู่ในปัจจุบัน			อัตราตำแหน่งที่คาดว่าจะว่างมี ในระยะเวลา ๓ ปีข้างหน้า			อัตรากำลังคน เพิ่ม/ลด			ค่าใช้จ่ายที่เพิ่มขึ้น(๓)			ค่าใช้จ่ายรวม(๔)			หมายเหตุ			
				จำนวน (คน)	เงินเดือน	เงินประจำ ตำแหน่ง	๒๕๖๗		๒๕๖๘		๒๕๖๙		๒๕๖๗	๒๕๖๘	๒๕๖๙	๒๕๖๗	๒๕๖๘	๒๕๖๙		๒๕๖๗	๒๕๖๘	๒๕๖๙
							๑	๑	๑	๑	๑	๑										
๒๔	พนักงานขึ้นเครื่องจักรกลขนาดเบา		๑	๑๐๘,๐๐๐		๑	๑	๑	-	-	-	-	-	-	-	๑๐๘,๐๐๐	๑๐๘,๐๐๐	๑๐๘,๐๐๐	(๙๐๐๐)			
๒๕	พนักงานขึ้นเครื่องจักรกลขนาดเบา		๑	๑๐๘,๐๐๐		๑	๑	๑	-	-	-	-	-	-	-	๑๐๘,๐๐๐	๑๐๘,๐๐๐	๑๐๘,๐๐๐	(๙๐๐๐)			
๒๖	คนงาน		๑	๑๐๘,๐๐๐		๑	๑	๑	-	-	-	-	-	-	-	๑๐๘,๐๐๐	๑๐๘,๐๐๐	๑๐๘,๐๐๐	(๙๐๐๐)			
	รวม		๓	๓๒๔,๐๐๐		๓	๓	๓	๐	๐	๐	๐	๐	๐	๐	๓๒๔,๐๐๐	๓๒๔,๐๐๐	๓๒๔,๐๐๐				

รับรองข้อมูลถูกต้อง

(ลายเซ็น)

จำสืบทวี.....

(เทศบาลนคร นครอุบลราชธานี)

ปลัดเทศบาล รักษาการแทน

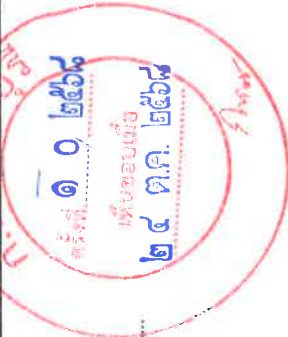
ผู้อำนวยการกองคลัง



แผนอัตรากำลัง ๓ ปี ปีงบประมาณ พ.ศ. ๒๕๖๗ - ๒๕๖๙ (ปรับปรุงครั้งที่ ๒) เทศบาลเมืองปรกฟ้า

ที่	ชื่อสายงาน (๗)	ระดับ ตำแหน่ง	จำนวน ทั้งหมด	จำนวนที่มีอยู่ปัจจุบัน		อัตราค่าตอบแทนที่คาดว่าจะต้อง ในระยะเวลา ๓ ปีข้างหน้า		อัตรากำลังคน เพิ่ม/ลด			ค่าใช้จ่ายที่เพิ่มขึ้น(๓)			ค่าใช้จ่ายรวม(๕)			หมายเหตุ
				จำนวน (คน)	เงินเดือน	เงินประจำ ตำแหน่ง	๒๕๖๗	๒๕๖๘	๒๕๖๙	๒๕๖๗	๒๕๖๘	๒๕๖๙	๒๕๖๗	๒๕๖๘	๒๕๖๙	๒๕๖๗	
๔๐	ผู้ช่วยนายกฯ กอ.รช. (๑๕)	ต.น	๑	๓๓๗,๖๐๐	๔๒,๐๐๐	๑	๑	-	-	-	๑๓,๖๒๐	๑๓,๖๒๐	๑๓,๖๒๐	๔๕๗,๒๒๐	๔๖๒,๘๔๐	๔๖๗,๔๖๐	ร้องขอ ก.พ.
๔๑	หัวหน้าฝ่ายการโยธา	ต.น	๑	๓๓๗,๖๐๐	๑๘,๐๐๐	๑	๑	-	-	-	๑๓,๖๒๐	๑๓,๖๒๐	๑๓,๖๒๐	๔๕๗,๒๒๐	๔๖๒,๘๔๐	๔๖๗,๔๖๐	ร้องขอ ก.พ.
๔๒	วิศวกรโยธา	ป.ก./ช.ก.	๑	๓๕๕,๓๒๐		๑	๑	-	-	-	๑๒,๐๐๐	๑๒,๐๐๐	๑๒,๐๐๐	๓๖๗,๓๒๐	๓๗๓,๓๒๐	๓๗๘,๓๒๐	(ว่างเต็ม)
๔๓	นายช่างโยธา	ป.ง./ช.ง.	๑	๒๓๗,๕๐๐		๑	๑	-	-	-	๙,๗๒๐	๙,๗๒๐	๙,๗๒๐	๓๐๗,๒๒๐	๓๑๓,๒๒๐	๓๑๘,๒๒๐	ร้องขอ ก.พ.
๔๔	ผู้ช่วยนายช่างโยธา		๑	๑๓๗,๗๖๐		๑	๑	-	-	-	๕,๕๒๐	๕,๕๒๐	๕,๕๒๐	๑๔๓,๒๘๐	๑๔๘,๘๐๐	๑๕๓,๘๐๐	
๔๕	งานสาธารณูปโภค																
๔๖	เจ้าพนักงานประจำ	ป.ง./ช.ง.	๑	๒๓๗,๕๐๐		๑	๑	-	-	-	๙,๗๒๐	๙,๗๒๐	๙,๗๒๐	๓๐๗,๒๒๐	๓๑๓,๒๒๐	๓๑๘,๒๒๐	ร้องขอ ก.พ.
๔๗	ผู้ช่วยเจ้าพนักงานธุรการ		๑	๑๓๗,๕๐๐		๑	๑	-	-	-	๕,๕๒๐	๕,๕๒๐	๕,๕๒๐	๑๔๓,๒๘๐	๑๔๘,๘๐๐	๑๕๓,๘๐๐	
๔๘	พนักงานจตม.ตรีอัตรา		๑	๑๐๕,๐๐๐		๑	๑	-	-	-	๔,๘๐๐	๔,๘๐๐	๔,๘๐๐	๑๐๙,๘๐๐	๑๑๔,๘๐๐	๑๑๙,๘๐๐	
๔๙	พนักงานจตม.ตรีอัตรา		๑	๑๐๕,๐๐๐		๑	๑	-	-	-	๔,๘๐๐	๔,๘๐๐	๔,๘๐๐	๑๐๙,๘๐๐	๑๑๔,๘๐๐	๑๑๙,๘๐๐	
๕๐	พนักงานจตม.ตรีอัตรา		๑	๑๐๕,๐๐๐		๑	๑	-	-	-	๔,๘๐๐	๔,๘๐๐	๔,๘๐๐	๑๐๙,๘๐๐	๑๑๔,๘๐๐	๑๑๙,๘๐๐	
๕๑	พนักงานช่างเครื่องจักรกลขนาดเบา		๑	๑๐๕,๐๐๐		๑	๑	-	-	-	๔,๘๐๐	๔,๘๐๐	๔,๘๐๐	๑๐๙,๘๐๐	๑๑๔,๘๐๐	๑๑๙,๘๐๐	
๕๒	คนงาน		๑	๑๐๕,๐๐๐		๑	๑	-	-	-	๔,๘๐๐	๔,๘๐๐	๔,๘๐๐	๑๐๙,๘๐๐	๑๑๔,๘๐๐	๑๑๙,๘๐๐	
๕๓	คนงาน		๑	๑๐๕,๐๐๐		๑	๑	-	-	-	๔,๘๐๐	๔,๘๐๐	๔,๘๐๐	๑๐๙,๘๐๐	๑๑๔,๘๐๐	๑๑๙,๘๐๐	
๕๔	งานควบคุมอาคาร																
๕๕	นายช่างโยธา	ป.ง./ช.ง.	๑	๒๑๕,๕๖๐		๑	๑	-	-	-	๗,๒๐๐	๗,๒๐๐	๗,๒๐๐	๒๒๒,๗๖๐	๒๒๘,๒๐๐	๒๓๓,๖๔๐	(๑๗๘๘๐)
๕๖	ผู้ช่วยนายช่างโยธา		๑	๑๓๗,๒๘๐		๑	๑	-	-	-	๗,๒๐๐	๗,๒๐๐	๗,๒๐๐	๑๔๔,๔๘๐	๑๕๐,๐๐๐	๑๕๕,๒๘๐	(๑๕๕๙๐)
๕๗	งานบริหารงานทั่วไป																
๕๘	ผู้ช่วยเจ้าพนักงานธุรการ		๑	๑๓๗,๕๐๐		๑	๑	-	-	-	๕,๕๒๐	๕,๕๒๐	๕,๕๒๐	๑๔๓,๒๘๐	๑๔๘,๘๐๐	๑๕๓,๘๐๐	
๕๙	งานปรับปรุงภูมิทัศน์																
๕๙	คนงาน		๑	๑๐๕,๐๐๐		๑	๑	-	-	-	๔,๘๐๐	๔,๘๐๐	๔,๘๐๐	๑๐๙,๘๐๐	๑๑๔,๘๐๐	๑๑๙,๘๐๐	
	รวม		๑๕	๓,๔๘๖,๖๐๐	๖๐,๐๐๐	๑๕	๑๕	๐	๐	๐	๙๗,๒๐๐	๙๗,๒๐๐	๙๗,๒๐๐	๓,๖๘๑,๐๐๐	๓,๗๗๘,๕๐๐	๓,๘๗๕,๕๐๐	รับรองข้อมูลถูกต้อง

เจ้าสิบตรี
 (เขตขอนแก่น มรุณยานนท์)
 ปลัดเทศบาล รักษาการแทน
 ผู้อำนวยการกองคลัง



แผนอัตรากำลัง ๓ ปี ปัจจุบันปริมาณ พ.ศ. ๒๕๖๗ - ๒๕๖๙ (ปรับปรุงครั้งที่ ๒) เทศบาลเมืองปรังพัว

ที่	ชื่อสายงาน (ศ)	ระดับ ตำแหน่ง	จำนวน ทั้งหมด	จำนวนที่มีอยู่ในปัจจุบัน		อัตราค่าจ้าง		อัตรากำลังคน		ค่าใช้จ่ายที่เพิ่มขึ้น(๓)			ค่าใช้จ่ายรวม(๔)			หมายเหตุ	
				จำนวน (คน)	เงินเดือน ตำแหน่ง	เงินประจำ ตำแหน่ง	เพิ่ม/ลด	เพิ่ม/ลด	๒๕๖๗	๒๕๖๘	๒๕๖๙	๒๕๖๗	๒๕๖๘	๒๕๖๙	๒๕๖๗		๒๕๖๘
๕๘	กองสาธารณสุขและสิ่งแวดล้อม (๑๖)																
๕๙	ผู้อำนวยการกองสาธารณสุขและสิ่งแวดล้อม	ต้น	๑	๔๔๖,๓๒๐	๔๖๖,๐๐๐												
๖๐	ฝ่ายบริหารงานสาธารณสุข																
๖๑	หัวหน้าฝ่ายบริหารงานสาธารณสุข	ต้น	๑	๓๔๓,๖๐๐	๓๕๖,๐๐๐												
๖๒	งานอนามัยสิ่งแวดล้อม																
๖๓	นักวิชาการสาธารณสุข	ป.ก./ช.ก.	๑	๑๘๐,๗๒๐													
๖๔	เจ้าพนักงานสาธารณสุข	ป.ง./ช.ง.	๑	๒๔๗,๙๐๐													
๖๕	พนักงาน		๑	๑๐๘,๐๐๐													
๖๖	งานรักษาความสะอาด																
๖๗	พนักงานขับเครื่องจักรกลขนาดเบา		๑	๑๐๘,๐๐๐													
๖๘	คนงานประจำรถขยะ		๑	๑๐๘,๐๐๐													
๖๙	คนงานประจำรถขยะ		๑	๑๐๘,๐๐๐													
๗๐	คนงานประจำรถขยะ		๑	๑๐๘,๐๐๐													
๗๑	คนงานประจำรถขยะ		๑	๑๐๘,๐๐๐													
๗๒	พนักงานขับเครื่องจักรกลขนาดเบา (ที่กษ)		๑	๑๐๘,๐๐๐													
๗๓	พนักงานขับเครื่องจักรกลขนาดเบา		๑	๑๐๘,๐๐๐													
๗๔	คนงานประจำรถขยะ		๑	๑๐๘,๐๐๐													
๗๕	คนงานประจำรถขยะ		๑	๑๐๘,๐๐๐													
๗๖	คนงานประจำรถขยะ		๑	๑๐๘,๐๐๐													
๗๗	ฝ่ายบริการสาธารณสุข																
๗๘	หัวหน้าฝ่ายบริการสาธารณสุข	ต้น	๑	๓๔๓,๖๐๐	๓๕๖,๐๐๐												
๗๙	งานส่งเสริมสุขภาพ																
๘๐	พยาบาลวิชาชีพ	ป.ก./ช.ก.	๑	๓๗๖,๐๘๐	๔๖๖,๐๐๐												
๘๑	เจ้าพนักงานสาธารณสุข	ป.ง./ช.ง.	๑	๒๔๗,๙๐๐													
๘๒	งานบริหารงานทั่วไป																
๘๓	ผู้ช่วยเจ้าพนักงานธุรการ		๑	๑๘๓,๙๖๐													
๘๔	นักการ		๑	๑๐๘,๐๐๐													
๘๕	รวม		๑๙	๓,๖๕๖,๐๘๐	๓,๖๖๖,๐๐๐	๑๙	๑๙	๑๙	๑๙	๑๙	๑๙	๑๙	๑๙	๑๙	๑๙	๑๙	๑๙

รับรายงานข้อมูลถูกต้อง
 เห็นชอบเมื่อ
 ๒๕ ต.ค. ๒๕๖๘
 (เทศบาลเมืองปรังพัว)
 ผู้อำนวยการบริหาร
 ผู้อำนวยการบริหาร

จำสัตรี.....
 (เทศบาลเมืองปรังพัว)
 ผู้อำนวยการบริหาร
 ผู้อำนวยการบริหาร

แผนอัตรากำลัง ๓ ปี ปียงบประมาณ พ.ศ. ๒๕๖๗ - ๒๕๖๙ (ปรับปรุงครั้งที่ ๒) เทศบาลเมืองปรางค์กู่

ที่	ชื่อสถานงาน (๓)	ระดับ ตำแหน่ง	จำนวน ทั้งหมด	จำนวนที่อยู่ในปัจจุบัน		อัตรากำลังคน			ค่าใช้จ่ายที่เพิ่มขึ้น(๓)				ค่าใช้จ่ายรวม(๔)			หมายเหตุ	
				จำนวน (คน)	เงินเดือน	เงินประจำ ตำแหน่ง	เพิ่ม/ลด	เพิ่ม/ลด	เพิ่ม/ลด	เพิ่ม/ลด	เพิ่ม/ลด	เพิ่ม/ลด	เพิ่ม/ลด	เพิ่ม/ลด			
๓๗	กองยุทธศาสตร์และงบประมาณ (๓๗)																
	ผู้อำนวยการกองยุทธศาสตร์และงบประมาณ	ต้น	๑	๑	๕๖,๘๖๐	๔๒,๐๐๐	-	-	๑๖,๐๖๐	๑๖,๐๖๐	๑๖,๐๖๐	๕๒๕,๑๒๐	๕๒๕,๑๒๐	๕๕๐,๖๐๐	๕๕๐,๖๐๐	(๓๗๐๘๐)	
๓๘	ฝ่ายแผนงานและงบประมาณ	ต้น	๑	๑	๓๔๓,๖๐๐	๑๘,๐๐๐	-	-	๑๓,๖๒๐	๑๓,๖๒๐	๑๓,๖๒๐	๔๒๕,๒๒๐	๔๒๕,๒๒๐	๔๓๘,๘๔๐	๔๓๘,๘๔๐	ร้องขอ ก.ท.	
๓๙	หัวหน้าฝ่ายแผนงานและงบประมาณ	ต้น	๑	๑	๓๖๘,๘๘๐		-	-	๑๓,๔๔๐	๑๓,๔๔๐	๑๓,๔๔๐	๓๘๒,๕๖๐	๓๘๒,๕๖๐	๓๘๖,๐๐๐	๓๘๖,๐๐๐	(๓๗๙๙๐)	
๔๐	งานวิเคราะห์นโยบายและแผน	ปก./ชก.	๑	๑	๒๙๗,๙๐๐		-	-	๙,๗๒๐	๙,๗๒๐	๙,๗๒๐	๓๐๗,๖๒๐	๓๐๗,๖๒๐	๓๑๑,๑๐๐	๓๑๑,๑๐๐	(ว่างเต็ม)	
	นักวิเคราะห์นโยบายและแผน	พง./ชง.	๑	๑			-	-	๑๓,๖๒๐	๑๓,๖๒๐	๑๓,๖๒๐	๔๒๕,๒๒๐	๔๒๕,๒๒๐	๔๓๘,๘๔๐	๔๓๘,๘๔๐	ร้องขอ ก.ท.	
๔๑	ฝ่ายบริการและเผยแพร่วิชาการ	ต้น	๑	๑	๓๘๓,๖๐๐	๑๘,๐๐๐	-	-	๑๒,๐๐๐	๑๒,๐๐๐	๑๒,๐๐๐	๓๖๗,๖๒๐	๓๖๗,๖๒๐	๓๗๑,๑๐๐	๓๗๑,๑๐๐	(ว่างเต็ม)	
	หัวหน้าฝ่ายบริการและเผยแพร่วิชาการ	ปก./ชก.	๑	๑	๓๕๕,๓๒๐		-	-	๙,๗๒๐	๙,๗๒๐	๙,๗๒๐	๓๖๕,๐๔๐	๓๖๕,๐๔๐	๓๖๙,๕๒๐	๓๖๙,๕๒๐	(ว่างเต็ม)	
๔๒	งานบริการและเผยแพร่วิชาการ	ปก./ชก.	๑	๑	๒๘๗,๘๐๐		-	-	๘,๖๔๐	๘,๖๔๐	๘,๖๔๐	๒๙๖,๔๘๐	๒๙๖,๔๘๐	๒๙๙,๙๒๐	๒๙๙,๙๒๐	(๓๗๗๖๐)	
	นักประชาสัมพันธ์	พง./ชง.	๑	๑			-	-	๘,๖๔๐	๘,๖๔๐	๘,๖๔๐	๒๙๖,๔๘๐	๒๙๖,๔๘๐	๒๙๙,๙๒๐	๒๙๙,๙๒๐	(๓๗๗๖๐)	
๔๓	เจ้าหน้าที่งานประชาสัมพันธ์		๑	๑	๒,๗๓๐,๐๐๐		-	-	๓๖,๕๖๐	๓๖,๕๖๐	๓๖,๕๖๐	๒,๗๖๖,๕๖๐	๒,๗๖๖,๕๖๐	๒,๗๖๖,๕๖๐	๒,๗๖๖,๕๖๐		
๔๔	ผู้ช่วยนักประชาสัมพันธ์		๑	๑			-	-	๓๖,๕๖๐	๓๖,๕๖๐	๓๖,๕๖๐	๒,๗๖๖,๕๖๐	๒,๗๖๖,๕๖๐	๒,๗๖๖,๕๖๐	๒,๗๖๖,๕๖๐		
	รวม		๔	๓	๒,๗๓๐,๐๐๐	๓๗,๐๐๐	๐	๐	๖๖,๕๖๐	๖๖,๕๖๐	๖๖,๕๖๐	๒,๘๖๖,๕๖๐	๒,๘๖๖,๕๖๐	๒,๘๖๖,๕๖๐	๒,๘๖๖,๕๖๐		

รับรองข้อมูลถูกต้อง

(ลายเซ็น)

จำสืบทวี...

(เดชอนันต์ มณีรัตนานนท์)

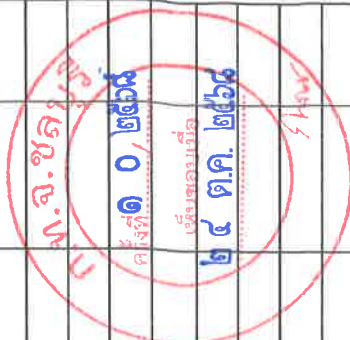
ปลัดเทศบาล รักษาการแทน

ผู้อำนวยการกองคลัง



แผนอัตรากำลัง ๓ ปี ปัจจุบันประมาณ พ.ศ. ๒๕๖๗ - ๒๕๖๙ (ปรับปรุงครั้งที่ ๒) เทศบาลเมืองปรังพญา

ที่	ชื่อสายงาน (๑)	ระดับ ตำแหน่ง	จำนวน ทั้งหมด	จำนวน (คน)	จำนวนที่มีอยู่ในปัจจุบัน		อัตราส่วนที่ต่ำกว่าจะต้องมี ในระยะเวลา ๓ ปีข้างหน้า		อัตรากำลังคน เพิ่ม/ลด			ค่าใช้จ่ายที่เพิ่มขึ้น(๓)			ค่าใช้จ่ายรวม(๔)			หมายเหตุ	
					เงินเดือน	เงินประจำ ตำแหน่ง	๒๕๖๗	๒๕๖๘	๒๕๖๙	๒๕๖๗	๒๕๖๘	๒๕๖๙	๒๕๖๗	๒๕๖๘	๒๕๖๙	๒๕๖๗	๒๕๖๘		๒๕๖๙
๕๕	ผู้อำนวยการกองการศึกษา (๑๕)	ต้น	๑		๓๓๓,๖๐๐	๕๒,๐๐๐	๑	๑	-	-	-	๑๓,๖๒๐	๑๓,๖๒๐	๑๓,๖๒๐	๔๕๖,๘๔๐	๔๕๖,๘๔๐	๔๕๖,๘๔๐	๑,๓๖๖,๕๒๐	ร้องขอ ก.พ.
๕๖	ผู้อำนวยการกองการศึกษา	ต้น	๑		๓๓๓,๖๐๐	๑๘,๐๐๐	๑	๑	-	-	-	๑๓,๖๒๐	๑๓,๖๒๐	๑๓,๖๒๐	๔๕๖,๘๔๐	๔๕๖,๘๔๐	๔๕๖,๘๔๐	๑,๓๖๖,๕๒๐	ร้องขอ ก.พ.
๕๗	นักวิชาการการศึกษา	ป.ก./ช.ก.	๑	๑	๒๔๙,๕๘๐		๑	๑	-	-	-				๒๗๑,๕๘๐	๒๗๑,๕๘๐	๒๗๑,๕๘๐	๘๑๓,๑๖๐	
๕๘	ผู้ช่วยนักวิชาการการศึกษา		๑	๑	๒๗๕,๕๒๐		๑	๑	-	-	-				๒๗๑,๕๘๐	๒๗๑,๕๘๐	๒๗๑,๕๘๐	๘๑๓,๑๖๐	
๕๙	ผู้ช่วยเจ้าพนักงานธุรการ		๑	๑	๑๗๕,๒๐๐		๑	๑	-	-	-				๑๗๕,๒๐๐	๑๗๕,๒๐๐	๑๗๕,๒๐๐	๕๒๕,๖๐๐	
๖๐	ผู้อำนวยการศูนย์พัฒนาเด็กเล็ก		๑				๑	๑	-	-	-								
๖๑	ผู้อำนวยการศูนย์พัฒนาเด็กเล็ก		๑				๑	๑	-	-	-								
๖๒	ผู้อำนวยการศูนย์พัฒนาเด็กเล็ก		๑				๑	๑	-	-	-								
๖๓	ผู้อำนวยการศูนย์พัฒนาเด็กเล็ก		๑				๑	๑	-	-	-								
๖๔	ผู้อำนวยการศูนย์พัฒนาเด็กเล็ก		๑				๑	๑	-	-	-								
๖๕	ผู้อำนวยการศูนย์พัฒนาเด็กเล็ก		๑				๑	๑	-	-	-								
๖๖	ผู้อำนวยการศูนย์พัฒนาเด็กเล็ก		๑				๑	๑	-	-	-								
๖๗	ผู้อำนวยการศูนย์พัฒนาเด็กเล็ก		๑				๑	๑	-	-	-								
๖๘	ผู้อำนวยการศูนย์พัฒนาเด็กเล็ก		๑				๑	๑	-	-	-								
๖๙	ครู (คศ.๑)		๑	๑	๓๖๐,๓๖๐	๕๒,๐๐๐	๑	๑	-	-	-				๒๗๑,๕๘๐	๒๗๑,๕๘๐	๒๗๑,๕๘๐	๘๑๓,๑๖๐	
๗๐	ครู (คศ.๑)		๑	๑	๓๗๓,๓๖๐	๑๓๕,๕๐๐	๑	๑	-	-	-				๒๗๑,๕๘๐	๒๗๑,๕๘๐	๒๗๑,๕๘๐	๘๑๓,๑๖๐	
๗๑	ครู (คศ.๒)		๑	๑	๓๕๕,๒๐๐	๕๒,๐๐๐	๑	๑	-	-	-				๒๗๑,๕๘๐	๒๗๑,๕๘๐	๒๗๑,๕๘๐	๘๑๓,๑๖๐	
๗๒	ครู (คศ.๒)		๑	๑	๓๕๖,๙๖๐	๕๒,๐๐๐	๑	๑	-	-	-				๒๗๑,๕๘๐	๒๗๑,๕๘๐	๒๗๑,๕๘๐	๘๑๓,๑๖๐	
๗๓	ครู (คศ.๒)		๑	๑	๓๑๒,๙๖๐	๕๒,๐๐๐	๑	๑	-	-	-				๒๗๑,๕๘๐	๒๗๑,๕๘๐	๒๗๑,๕๘๐	๘๑๓,๑๖๐	
๗๔	ครู (คศ.๒)		๑	๑	๓๑๘,๐๐๐	๕๒,๐๐๐	๑	๑	-	-	-				๒๗๑,๕๘๐	๒๗๑,๕๘๐	๒๗๑,๕๘๐	๘๑๓,๑๖๐	
๗๕	ครู (คศ.๒)		๑	๑	๒๙๓,๕๒๐	๕๒,๐๐๐	๑	๑	-	-	-				๒๗๑,๕๘๐	๒๗๑,๕๘๐	๒๗๑,๕๘๐	๘๑๓,๑๖๐	
๗๖	ครู (คศ.๒)		๑	๑	๓๐๒,๙๐๐	๕๒,๐๐๐	๑	๑	-	-	-				๒๗๑,๕๘๐	๒๗๑,๕๘๐	๒๗๑,๕๘๐	๘๑๓,๑๖๐	
๗๗	ผู้ช่วยครูผู้ช่วย		๑	๑	๑๘๐,๐๐๐		๑	๑	-	-	-								
๗๘	ผู้ช่วยครูผู้ช่วย		๑	๑	๑๘๐,๐๐๐		๑	๑	-	-	-								
๗๙	ผู้ดูแลเด็ก		๑	๑	๑๐๘,๐๐๐		๑	๑	-	-	-								
๘๐	ผู้ดูแลเด็ก		๑	๑	๑๐๘,๐๐๐		๑	๑	-	-	-								



แผนอัตรากำลัง ๓ ปี ปิงประมาม พ.ศ. ๒๕๖๗ - ๒๕๖๙ (ปรับปรุงครั้งที่ ๒) เทศบาลเมืองปรกฟ้า

ที่	ชื่อสายงาน (๓)	ระดับ ตำแหน่ง	จำนวน ทั้งหมด	จำนวน (คน)	จำนวนที่มีอยู่ในปัจจุบัน		อัตราตำแหน่งที่คาดว่าจะต้องมี ในระยะเวลา ๓ ปีข้างหน้า			อัตรากำลังคน เพิ่ม/ลด			ค่าใช้จ่ายที่เพิ่มขึ้น(๓)			ค่าใช้จ่ายรวม(๔)			หมายเหตุ
					เงินเดือน	เงินประจำ ตำแหน่ง	๒๕๖๗	๒๕๖๘	๒๕๖๙	๒๕๖๗	๒๕๖๘	๒๕๖๙	๒๕๖๗	๒๕๖๘	๒๕๖๙	๒๕๖๗	๒๕๖๘	๒๕๖๙	
๑๑๑	งานส่งเสริมการศึกษา ศาสนาและวัฒนธรรม นักสืบพินาศกร	ป.ก./ช.ก.	๑		๓๕๕,๓๒๐		๑	๑	๑	-	-	-	๑๒,๐๐๐	๑๒,๐๐๐	๑๒,๐๐๐	๓๖๗,๓๒๐	๓๖๗,๓๒๐	๓๖๗,๓๒๐	ร้องขอ กส.ก.
๑๑๒	นักรการ		๑		๑๐๘,๐๐๐		๑	๑	-	-	-		๑๐๘,๐๐๐	๑๐๘,๐๐๐	๑๐๘,๐๐๐	๑๐๘,๐๐๐	๑๐๘,๐๐๐	๑๐๘,๐๐๐	(ว่างเดิม)
	รวม		๒	๑๕	๔๖๓,๓๒๐	๔๖๓,๓๒๐	๒	๒	๒	๐	๐	๐	๒๒,๐๐๐	๒๒,๐๐๐	๒๒,๐๐๐	๒,๑๓๕,๑๒๐	๒,๑๓๕,๑๒๐	๒,๑๓๕,๑๒๐	

รับรองข้อมูลถูกต้อง



จำสืปตรี.....
(เดชอนันต์ มธัญญานนท์)
ปลัดเทศบาล รักษาการแทน
ผู้อำนวยการกองคลัง



แผนอัตรากำลัง ๓ ปีงบประมาณ พ.ศ. ๒๕๖๗ - ๒๕๖๙ (ปรับปรุงครั้งที่ ๒) เทศบาลเมืองปรังพัต

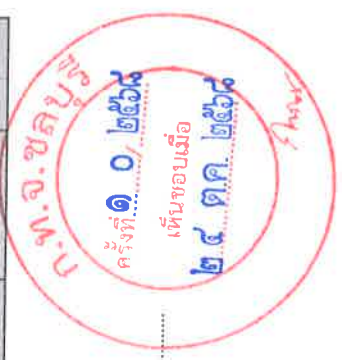
ที่	ชื่อสายงาน (ศ)	ระดับตำแหน่ง	จำนวนตำแหน่ง	จำนวนที่มีอยู่ในปัจจุบัน			อัตราตำแหน่งที่คาดว่าจะต้องมี			อัตรากำลังคน			ค่าใช้จ่ายเพิ่มขึ้น(๓)			ค่าใช้จ่ายรวม(๔)		หมายเหตุ
				จำนวน (คน)	เงินเดือน	เงินประจำตำแหน่ง	๒๕๖๗	๒๕๖๘	๒๕๖๙	๒๕๖๗	๒๕๖๘	๒๕๖๙	๒๕๖๗	๒๕๖๘	๒๕๖๙	๒๕๖๗	๒๕๖๘	
๑๑๓	กองสวัสดิการของสวัสดิการสังคม (๑๑)	ต้น	๑	๔๗๕,๕๖๐	๔๒,๐๐๐	๑	๑	๑	๑	๑	๑	๑	๑	๑	๑	๑	๑	๔๕๕,๖๔๐ (๓๖๖๓๐)
๑๑๔	ฝ่ายส่งเสริมสวัสดิการสังคม	ต้น	๑	๓๙๓,๖๐๐	๑๘,๐๐๐	๑	๑	๑	๑	๑	๑	๑	๑	๑	๑	๑	๑	๓๗๕,๖๔๐
๑๑๕	งานส่งเสริมสวัสดิการสังคม	ป.ก./ช.ก.	๑	๓๕๔,๓๒๐		๑	๑	๑	๑	๑	๑	๑	๑	๑	๑	๑	๑	๓๓๔,๓๒๐
๑๑๖	นักสังคมสงเคราะห์		๑	๒๕๒,๑๒๐		๑	๑	๑	๑	๑	๑	๑	๑	๑	๑	๑	๑	๒๖๖,๗๒๐
๑๑๗	นักสังคมสงเคราะห์ (ลูกจ้างประจำ)	ป.ก./ช.ก.	๑	๓๕๔,๓๒๐		๑	๑	๑	๑	๑	๑	๑	๑	๑	๑	๑	๑	๓๓๔,๓๒๐
๑๑๘	งานพัฒนาชุมชน	ป.ก./ช.ก.	๑	๓๕๔,๓๒๐		๑	๑	๑	๑	๑	๑	๑	๑	๑	๑	๑	๑	๓๓๔,๓๒๐
๑๑๙	เจ้าพนักงานพัฒนาชุมชน	ป.ก./ช.ก.	๑	๒๕๒,๑๒๐		๑	๑	๑	๑	๑	๑	๑	๑	๑	๑	๑	๑	๒๖๖,๗๒๐
๑๒๐	ผู้ช่วยนักพัฒนาชุมชน		๑	๑๘๓,๕๒๐		๑	๑	๑	๑	๑	๑	๑	๑	๑	๑	๑	๑	๑๖๖,๕๒๐
	รวม		๖	๑,๘๗๙,๙๒๐	๖๐,๐๐๐	๖	๖	๖	๖	๖	๖	๖	๖	๖	๖	๖	๖	๑,๗๑๓,๖๐๐

รับรองข้อมูลถูกต้อง

Wit

จำลิบตรี.....

(เดชนันต์ มรรณานนท์)
ปลัดเทศบาล รักษาการแทน
ผู้อำนวยการกองคลัง



แผนอัตรากำลัง ๓ ปี ปีงบประมาณ พ.ศ. ๒๕๖๗ - ๒๕๖๙ (ปรับปรุงครั้งที่ ๒) เทศบาลเมืองปรกฟ้า

ประมาณการค่าใช้จ่ายตาม มาตรา ๓๕
แห่ง พ.ร.บ.ระเบียบบริหารงานบุคคลส่วนท้องถิ่น พ.ศ. ๒๕๔๒
เทศบาลเมืองปรกฟ้า อำเภอเกาะจันทร์ จังหวัดชลบุรี
แผนอัตรากำลัง ๓ ปี พ.ศ. ๒๕๖๗ - ๒๕๖๙ (ปรับปรุงครั้งที่ ๒)

ประเภทรายจ่าย	งบประมาณ ปี ๒๕๖๗	งบประมาณ ปี ๒๕๖๘	งบประมาณ ปี ๒๕๖๙
(๑) เงินเดือนพนักงาน	๒๕,๕๖๙,๙๐๐	๒๖,๓๐๑,๔๒๐	๒๗,๐๓๙,๕๔๐
(๒) เงินประโยชน์ค่าตอบแทนอื่น	๓,๘๓๕,๔๘๕	๓,๙๔๕,๒๑๓	๔,๐๕๕,๙๓๑
(๓) รวมรายจ่าย	๒๙,๔๐๕,๓๘๕	๓๐,๒๔๖,๖๓๓	๓๑,๐๙๕,๔๗๑
(๔) ประมาณการรายจ่ายประจำปี	๙๙,๐๓๕,๐๐๐	๑๐๓,๙๘๖,๗๕๐	๑๐๙,๐๐๐,๐๐๐
(๕) ร้อยละของงบประมาณรายจ่ายประจำปี	๒๙.๖๙	๒๙.๐๙	๒๘.๕๓

รับรองข้อมูลถูกต้อง

จำสืบทรี.....

(เดชอนันต์ มธุระญานนท์)

ปลัดเทศบาล รักษาการแทน

ผู้อำนวยการกองคลัง



แผนอัตรากำลัง ๓ ปี ปีงบประมาณ พ.ศ. ๒๕๖๗ - ๒๕๖๙ (ปรับปรุงครั้งที่ ๒) เทศบาลเมืองปรกฟ้า

การวิเคราะห์เงิน ๔๐% แผนอัตรากำลัง ๓ ปี
ของพนักงานส่วนท้องถิ่นและพนักงานจ้าง
ประจำปีงบประมาณ พ.ศ. ๒๕๖๗ - ๒๕๖๙
แผนอัตรากำลัง ๓ ปี พ.ศ. ๒๕๖๗ - ๒๕๖๙ (ปรับปรุงครั้งที่ ๒)

ประเภทรายจ่าย	งบประมาณ ปี ๒๕๖๗	งบประมาณ ปี ๒๕๖๘	งบประมาณ ปี ๒๕๖๙
(๑) เงินเดือนพนักงานเทศบาล	๑๘,๓๗๑,๓๔๐	๑๘,๙๔๓,๐๒๐	๑๙,๕๑๔,๗๐๐
(๒) ค่าจ้างลูกจ้างประจำ	๕๕๖,๙๖๐	๕๖๔,๙๖๐	๕๘๓,๘๐๐
(๓) ค่าตอบแทนพนักงานจ้าง	๖,๖๕๑,๖๐๐	๖,๗๙๓,๔๔๐	๖,๙๔๑,๐๔๐
(๔) เงินประโยชน์ค่าตอบแทนอื่น	๓,๘๓๕,๔๘๕	๓,๙๔๕,๒๑๓	๔,๐๕๕,๙๓๑
(๕) รวมรายจ่าย	๒๙,๔๐๕,๓๘๕	๓๐,๒๔๖,๖๓๓	๓๑,๐๙๕,๔๗๑
(๖) งบประมาณการรายจ่ายประจำปี	๙๙,๐๓๕,๐๐๐	๑๐๓,๙๘๖,๗๕๐	๑๐๙,๐๐๐,๐๐๐
(๗) ร้อยละของงบประมาณรายจ่ายประจำปี	๒๙.๖๙	๒๙.๐๙	๒๘.๕๓

(๑) + (๒) + (๓) X ๑๕% = (๔) เงินประโยชน์ตอบแทนอื่น

(๑) + (๒) + (๓) + (๔) = (๕) รวมรายจ่าย

(๕) X ๑๐๐ ÷ (๖) = (๗) ร้อยละของงบประมาณรายจ่ายต้องไม่เกิน ๔๐%

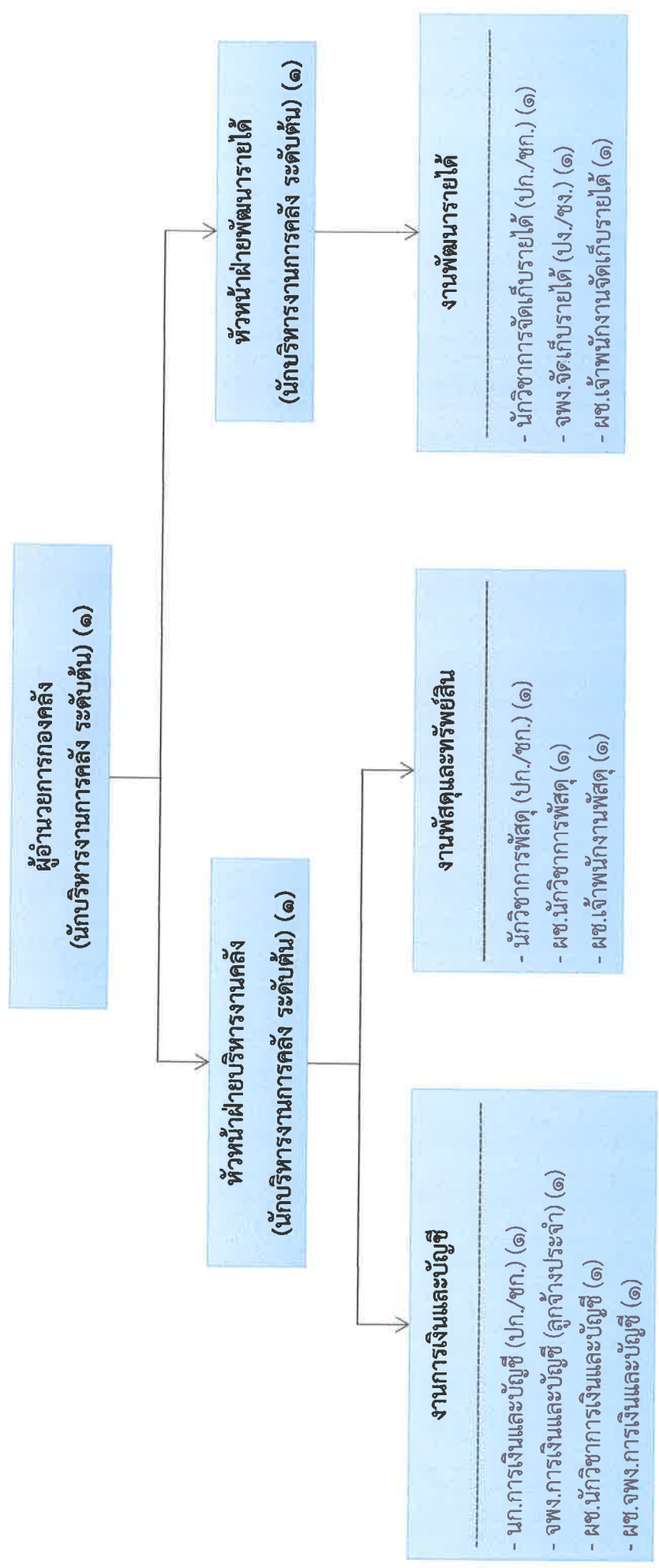
รับรองข้อมูลถูกต้อง

จำสืบทรี.....

(เดชอนันต์ มธุระณยานนท์)
ปลัดเทศบาล รักษาการแทน
ผู้อำนวยการกองคลัง



โครงสร้างองค์กร เทศบาลเมืองปรกฟ้า อำเภอเกาะจันทร์ จังหวัดชลบุรี
ตามแผนอัตรากำลัง ๓ ปี พ.ศ. ๒๕๖๗ - ๒๕๖๙ (ปรับปรุงครั้งที่ ๒)



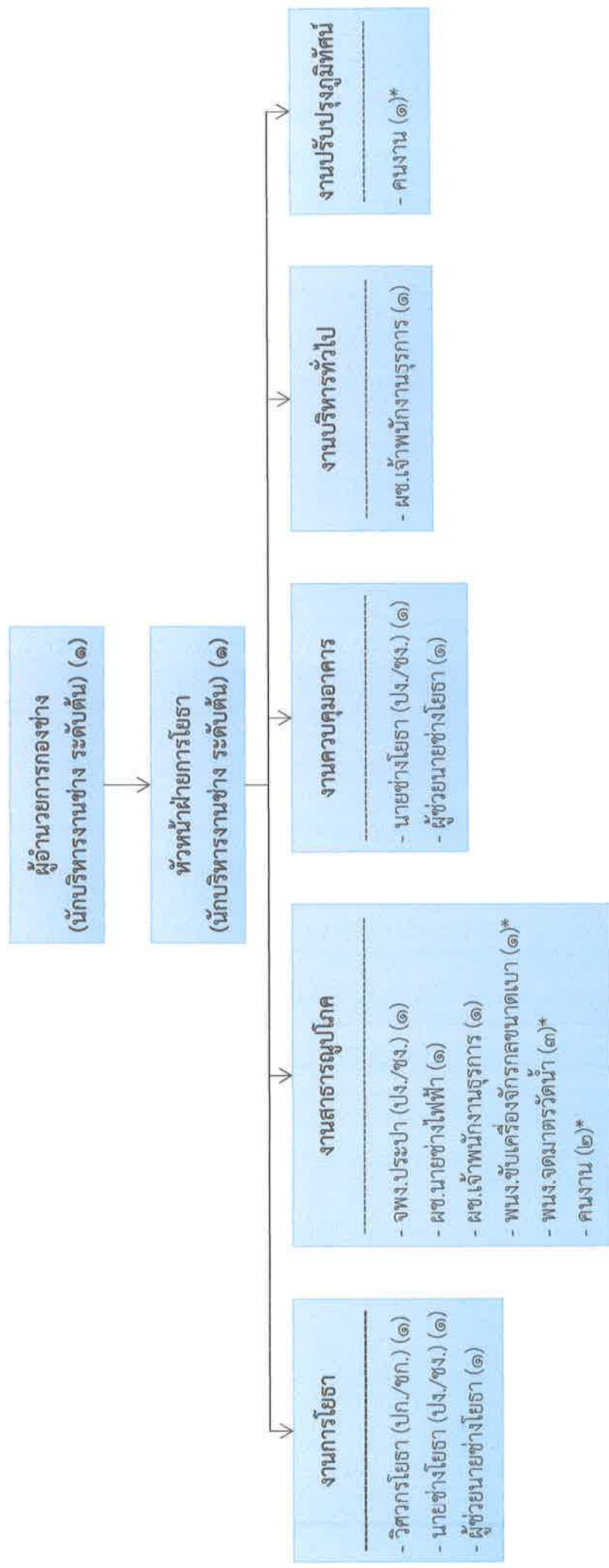
ระดับ	ผู้อำนวยการท้องถิ่น		วิชาการ			ทั่วไป			ลูกจ้างประจำ	พนักงานจ้าง		รวม	รวมทั้งสิ้น
	สูง	กลาง	ด.ต.	ชก.	ปก.	อ.ส.	ป.ง./ช.ง.	ช.ง.		ป.ง.	ภารกิจ		
คนครอง	-	-	-	-	๑	-	-	-	๑	๓	-	๕	๑๓
ว่าง	-	-	๓	-	-	-	๑	-	-	๒	-	๘	๑๓

รับรองข้อมูลถูกต้อง
 จำสัตรี.....
 (เดชอนันต์ มธรรุญญาภรณ์)
 ปลัดเทศบาลเมืองปรกฟ้า รก.ผอ.กองคลัง

รับรองข้อมูลถูกต้อง
 ลงชื่อ.....
 (นางสาวพิมพ์พรรณ หนูแจ่ม)
 นักทรัพยากรบุคคลปฏิบัติการ



โครงสร้างกองช่าง เทศบาลเมืองปรกฟ้า อำเภอเกาะจันทร์ จังหวัดชลบุรี
ตามแผนอัตรากำลัง ๓ ปี พ.ศ. ๒๕๖๗ - ๒๕๖๙ (ปรับปรุงครั้งที่ ๒)



ระดับ	อำนาจการท้องถิ่น			วิชาการ			ทั่วไป			ลูกจ้างประจำ	พนักงานจ้าง		รวม	รวมทั้งสิ้น
	สูง	กลาง	ต่ำ	ชพ.	ป.ก./ชก.	ชก.	ป.ก.	อ.ส.	ป.ง./ชง.		ชง.	ป.ง.		
คนครอง	-	-	๑	-	-	-	-	-	-	-	-	๕	๕	๑๒
ว่าง	-	-	๑	-	-	-	-	-	๒	-	-	-	๒	๖

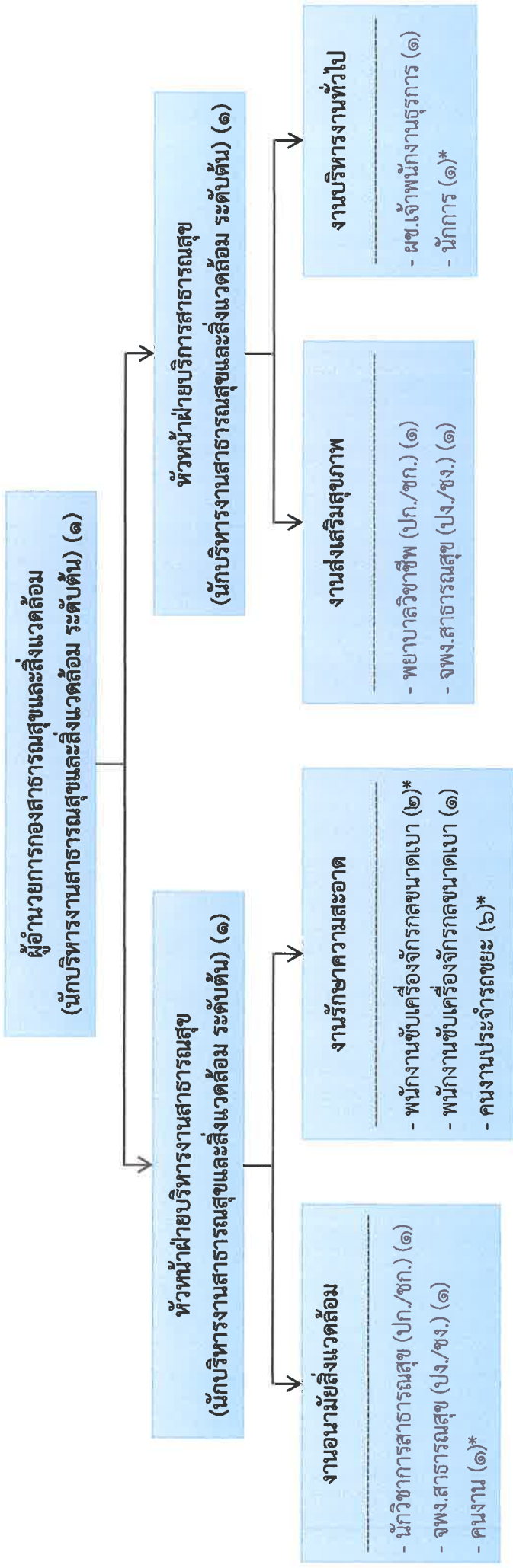
รับรองข้อมูลถูกต้อง
 (เดชนันต์ มธุระญาณนท์)
 ปลัดเทศบาลเมืองปรกฟ้า

รับรองข้อมูลถูกต้อง
 (นางสาวสุพิศพร พันธุ์เจริญศรี)
 ผู้อำนวยการกองสวัสดิการสังคม รก.ผ.อ.กองช่าง

รับรองข้อมูลถูกต้อง
 (นางสาวพิมพ์พรณ หนูแจ่ม)
 นักทรัพยากรบุคคลปฏิบัติการ



โครงสร้างกองสาธารณสุขและสิ่งแวดล้อม เทศบาลเมืองปรกฟ้า อำเภอเกาะจันทร์ จังหวัดชลบุรี
ตามแผนอัตรากำลัง ๓ ปี พ.ศ. ๒๕๖๗ - ๒๕๖๙ (ปรับปรุงครั้งที่ ๒)



ระดับ	อำนาจการท้องถิ่น			วิชาการ			ทั่วไป			ลูกจ้างประจำ	พนักงานจ้าง ทั่วไป*	รวม	รวมทั้งสิ้น
	สูง	กลาง	ต้น	ชพ.	ชช.	ชก.	ปก.	อส.	ปง./ชง.				
คนครอง	-	-	-	-	-	๑	๑	-	-	-	๑	๘	๑๙
ว่าง	-	-	๓	-	-	-	-	-	๒	-	๑	๑๑	

รับรองข้อมูลถูกต้อง

รับรองข้อมูลถูกต้อง

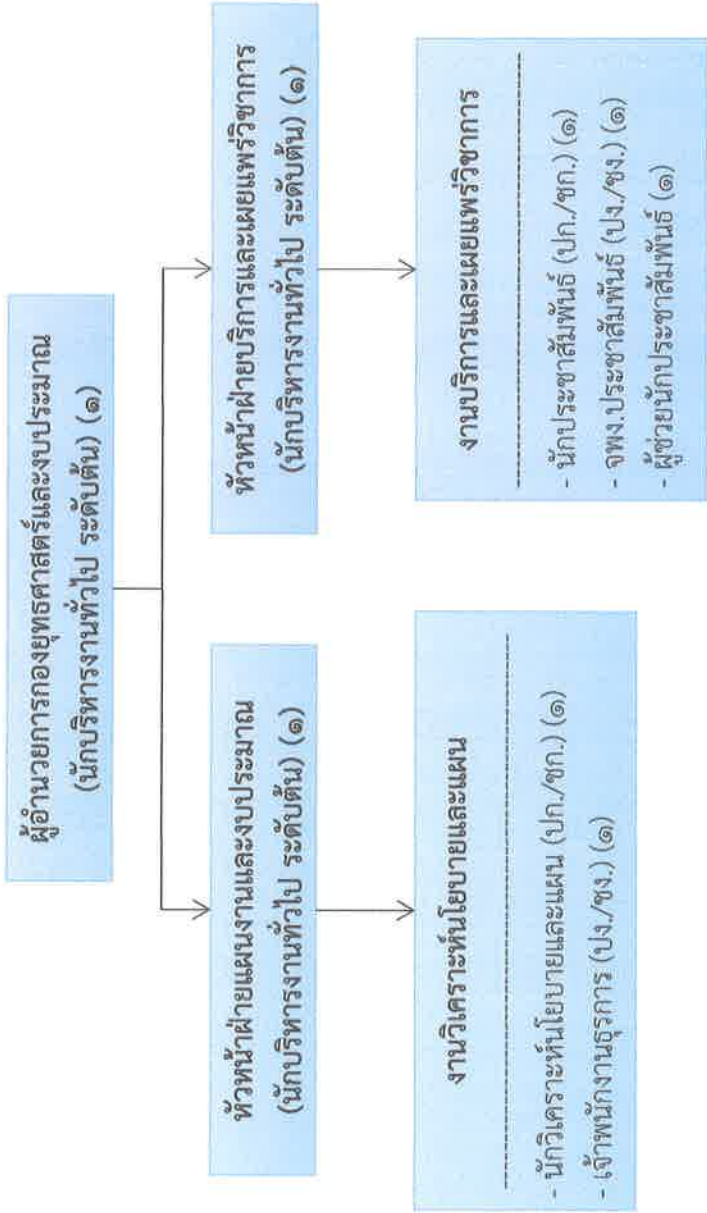
จำสัปตรี..... (เดชนันต์ มธุริญยานนท์) ปลัดเทศบาลเมืองปรกฟ้า

ลงชื่อ..... (นายณรงค์ สุรินทร์) ผู้อำนวยการกองสาธารณสุขฯ

ลงชื่อ..... (นางสาวพิมพ์พรธรม หุ้แถม) นักทรัพยากรบุคคลปฏิบัติการ



โครงสร้างองค์กรและงบประมาณ เทศบาลเมืองปรกฟ้า อำเภอเกาะจันทร์ จังหวัดชลบุรี
ตามแผนอัตรากำลัง ๓ ปี พ.ศ. ๒๕๖๗ - ๒๕๖๙ (ปรับปรุงครั้งที่ ๒)



ระดับ	ผู้อำนวยการท้องถิ่น		วิชาการ			ทั่วไป			ถูกจ้างประจำ	พนักงานจ้างทั่วไป*		รวม	รวมทั้งสิ้น
	สูง	กลาง	คณ.	ชพ.	ชก.	ปก.	ปง./ชง.	ชง.		ปง.	การกิจ		
คนครอง	-	-	-	-	-	-	-	-	-	-	๑	๔	๘
ว่าง	-	-	-	-	-	-	๒	-	-	-	-	๔	๘

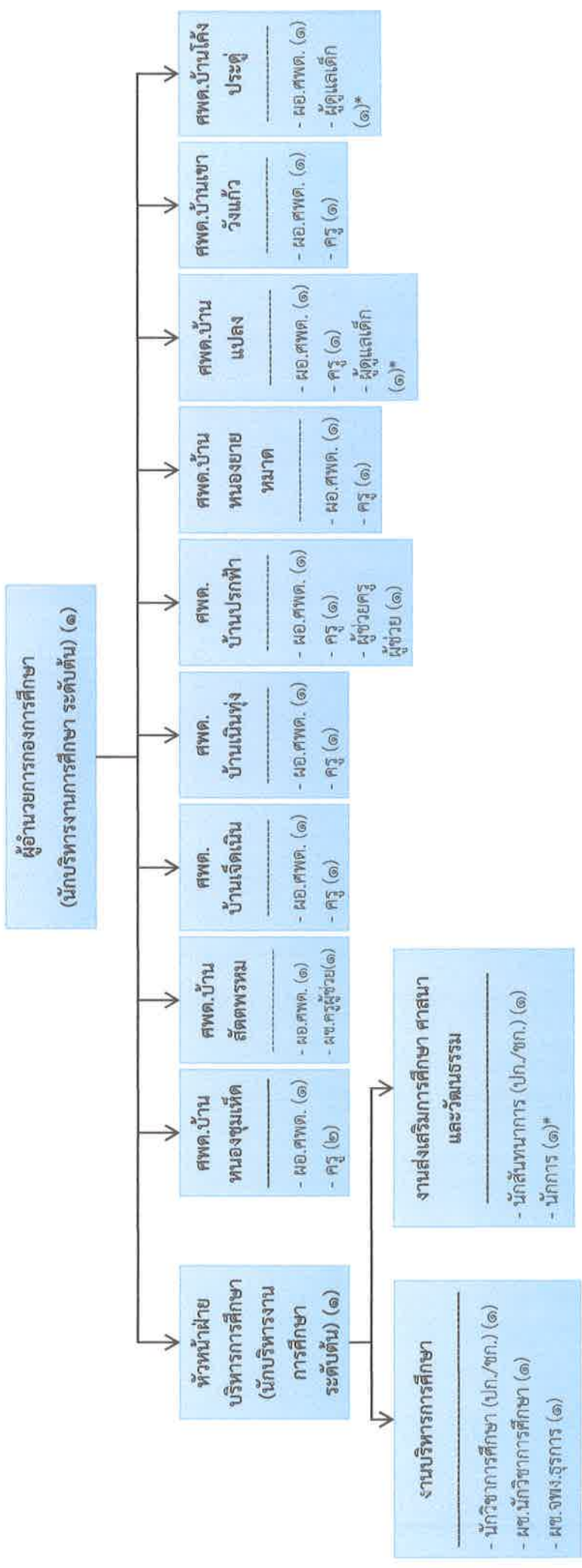
รับผิดชอบข้อมูลถูกต้อง
 (เดชอนันต์ มณีบุญงามนท์)
 ปลัดเทศบาลเมืองปรกฟ้า

รับผิดชอบข้อมูลถูกต้อง
 (นายณรงค์ สุรินทร์)
 ผู้อำนวยการกองยุทธศาสตร์และงบประมาณ

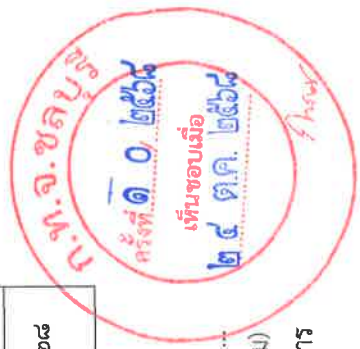
รับผิดชอบข้อมูลถูกต้อง
 (นางสาวพิมพ์พรพรรณ ทุมแจ่ม)
 นักทรัพยากรบุคคลปฏิบัติการ



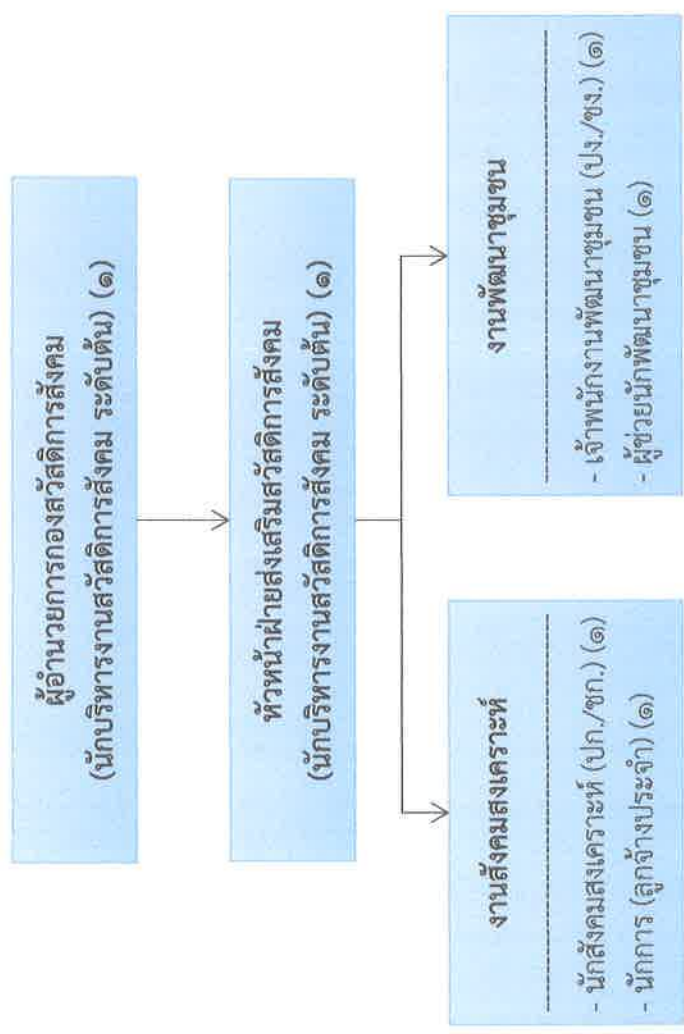
โครงสร้างกองการศึกษา เทศบาลเมืองปรกฟ้า อำเภอเกาะจันทร์ จังหวัดชลบุรี
ตามแผนอัตรากำลัง ๓ ปี พ.ศ. ๒๕๖๗ - ๒๕๖๙ (ปรับปรุงครั้งที่ ๒)



ระดับ	อำนาจการท้องถิ่น		วิชาการ			ทั่วไป			ครู			พนักงานจ้าง		รวม	รวมทั้งสิ้น				
	สูง	กลาง	ต้น	ชพ.	ขพ.	ป.ก./ชก.	ชก.	ปก.	อส.	ปง/ขง.	ขง.	ปง.	ผอ.ศพด.			คศ.๑	คศ.๒	คศ.๓	การกิจ
คนครอง	-	-	-	-	-	-	๑	-	-	-	-	-	-	-	๑	๗	-	๔	๒
ว่าง	-	-	๒	-	-	-	-	-	-	-	-	๔	-	-	-	-	-	-	๑
<p>รับรองข้อมูลถูกต้อง</p> <p>จำสืบทรี..... (เดชนันต์ มธัญญานนท์) ปลัดเทศบาลเมืองปรกฟ้า</p> <p>รับรองข้อมูลถูกต้อง</p> <p>ลงชื่อ..... (นางสาวสุพิพร พันธุ์เจริญศรี) ผู้อำนวยการกองส่งเสริมการสังคม รก.ผอ.กองการศึกษา</p> <p>รับรองข้อมูลถูกต้อง</p> <p>ลงชื่อ..... (นางสาวพิมพ์พรธรรม หนูแจ่ม) นักทรัพยากรบุคคลปฏิบัติการ</p>																			



โครงสร้างกองสวัสดิการสังคม เทศบาลเมืองปรกฟ้า อำเภอเกาะจันทร์ จังหวัดชลบุรี
ตามแผนอัตรากำลัง ๓ ปี พ.ศ. ๒๕๖๗ - ๒๕๖๙ (ปรับปรุงครั้งที่ ๒)



ระดับ	อำนาจการท้องถิ่น		วิชาการ				ทั่วไป			ลูกจ้างประจำ	พนักงานจ้าง		รวม	รวมทั้งสิ้น
	สูง	กลาง	ด.ค.	ชก.	ป.ก.	อ.ส.	ป.ง./ช.ง.	ช.ง.	ป.ง.		ภารกิจ	ทั่วไป*		
คนครอง	-	-	-	-	-	-	-	-	-	-	๑	๑	๕	๖
ว่าง	-	-	-	-	-	-	-	-	-	-	-	-	๑	๑

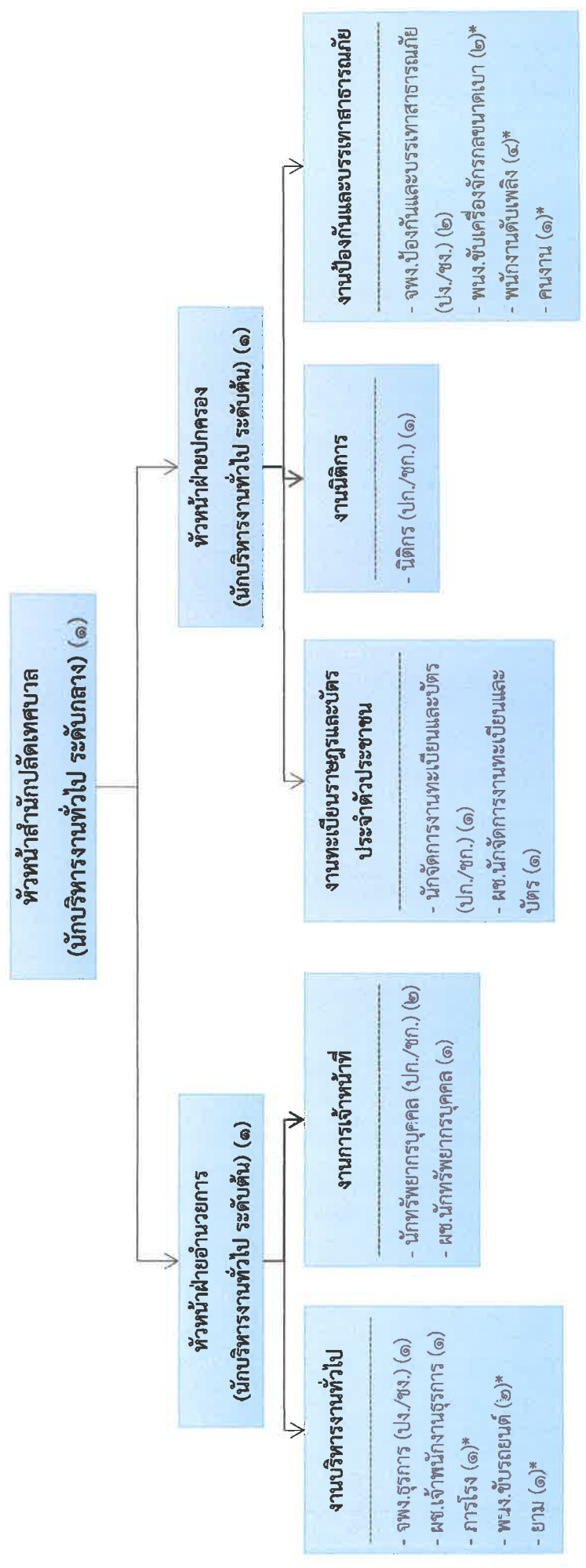
รับรองข้อมูลถูกต้อง
 (เดชนันต์ มธุระญานนท์)
 ปลัดเทศบาลเมืองปรกฟ้า

รับรองข้อมูลถูกต้อง
 (นางสาวสุพิศ พันสีเจริญศรี)
 ผู้อำนวยการกองสวัสดิการสังคม

รับรองข้อมูลถูกต้อง
 (นางสาวพิมพ์พรหม หนูแจ่ม)
 นักทรัพยากรบุคคลปฏิบัติการ



โครงสร้างสำนักปลัดเทศบาล เทศบาลเมืองปรกฟ้า อำเภอเกาะจันทร์ จังหวัดชลบุรี
ตามแผนอัตรากำลัง ๓ ปี พ.ศ. ๒๕๖๗ - ๒๕๖๙ (ปรับปรุงครั้งที่ ๒)

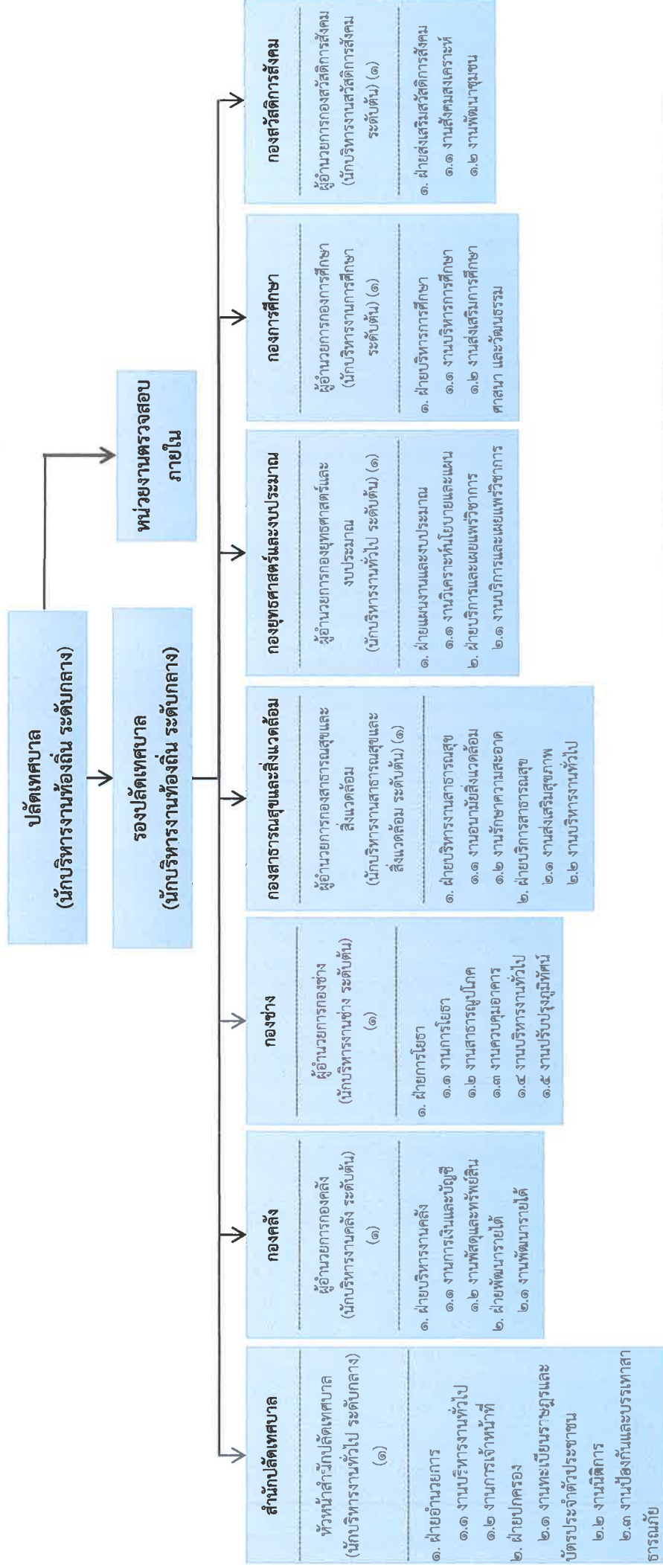


ระดับ	อำนาจการท้องถิ่น		วิชาการ			ทั่วไป			ลูกจ้างประจำ	พนักงานจ้าง		รวมทั้งสิ้น
	สูง	กลาง	ด.ม.	ชก.	ป.ก.	อ.ส.	ป.ง./ช.ง.	ช.ง.		ป.ง.	ภารกิจ	
คนครอง	-	๑	-	-	๒	-	-	-	-	๓	๑๑	๒๐
ว่าง	-	-	-	-	-	-	๒	-	-	-	-	๔

รับรองข้อมูลถูกต้อง
 จ่าสิบตรี..... (เดชอนันต์ มธุริญญานนท์) ปลัดเทศบาลเมืองปรกฟ้า
 รับรองข้อมูลถูกต้อง
 ลงชื่อ..... (นางบรรจง ผิวสะอาด) หัวหน้าฝ่ายปกครอง รก.หัวหน้าสำนักปลัดเทศบาลเมืองปรกฟ้า
 รับรองข้อมูลถูกต้อง
 ลงชื่อ..... (นางสาวพิมพ์วรรณ ทุมแจ่ม) นักทรัพยากรบุคคลปฏิบัติการ



แผนอัตรากำลัง ๓ ปี ปัจจุบันประมาณ พ.ศ. ๒๕๖๗ - ๒๕๖๙ (ปรับปรุงครั้งที่ ๒) เทศบาลเมืองปรกฟ้า
 แผนภูมิโครงสร้างการแบ่งส่วนราชการตามแผนอัตรากำลัง ๓ ปี พ.ศ. ๒๕๖๗ - ๒๕๖๙ (ปรับปรุงครั้งที่ ๒)
 โครงสร้างส่วนราชการของเทศบาลเมืองปรกฟ้า อำเภอเกาะจันทร์ จังหวัดชลบุรี



ระดับ	บริหารท้องถิ่น		อำนาจท้องถิ่น		วิชาการ		ทั่วไป		ครู		ลูกจ้างประจำ	พนักงานจ้าง		รวม	รวมทั้งสิ้น	
	สูง	กลาง	สูง	กลาง	ชก.	ชก./ชก.	ชก.	พง./ชง.	ชง.	พง.		คศ.๑	คศ.๒			คศ.๓
คนครอง	-	๑	-	๑	๒	-	๓	-	-	๒	-	๒	๑๙	๒๓	๗๑	๑๑๙
ว่าง	-	-	-	-	-	-	-	๙	-	-	-	๒	๘	๘	๘๘	๑๑๙

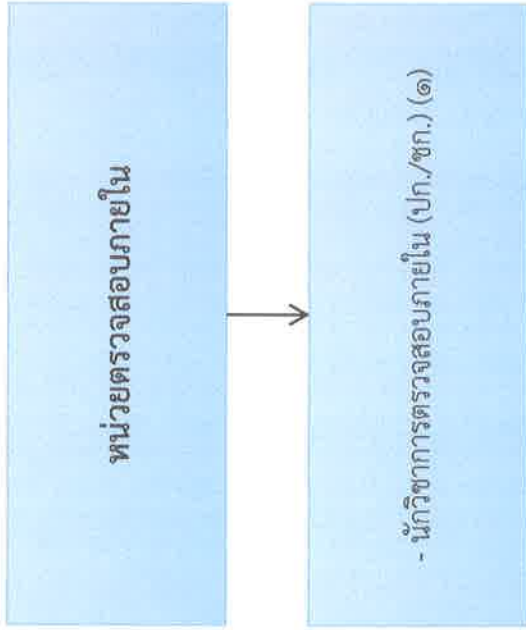
รับรองข้อมูลถูกต้อง
 ลงชื่อ...
 (นายมาโนช วุฒิบัญญารัตนกุล)
 นายกเทศมนตรีเมืองปรกฟ้า

รับรองข้อมูลถูกต้อง
 จำतिปตรี...
 (เดชอนันต์ มรรธิญานนท์)
 ปลัดเทศบาลเมืองปรกฟ้า

รับรองข้อมูลถูกต้อง
 ลงชื่อ...
 (นางสาวพิมพ์พรธรรม หนูแจ่ม)
 นักทรัพยากรบุคคลปฏิบัติการ



โครงสร้างหน่วยงานตรวจสอบภายใน เทศบาลเมืองปรกฟ้า อำเภอเกาะจันทร์ จังหวัดชลบุรี
ตามแผนอัตรากำลัง ๓ ปี พ.ศ. ๒๕๖๗ - ๒๕๖๙ (ปรับปรุงครั้งที่ ๒)



ระดับ	อำนาจการท้องถิ่น			วิชาการ				ทั่วไป			รวม	รวมทั้งสิ้น		
	สูง	กลาง	ต่ำ	ชพ.	ชก.	ปก./ชก.	ชก.	ปก.	อส.	ปง./ชง.			ชง.	ปง.
คนครอง	-	-	-	-	-	-	-	-	-	-	-	-	-	-
ว่าง	-	-	-	-	-	๑	-	-	-	-	-	-	๑	๑

รับรองข้อมูลถูกต้อง
 จำปีตรี.....
 (เดชอนันต์ มรรณยานนท์)
 ปลัดเทศบาลเมืองปรกฟ้า

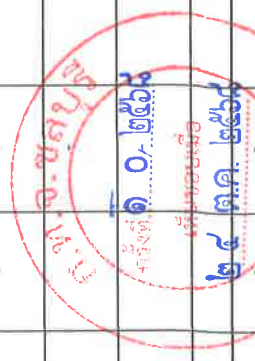
รับรองข้อมูลถูกต้อง
 ลงชื่อ.....
 (นางบรรจง ผิวสะอาด)
 หัวหน้าฝ่ายปกครอง รก.หัวหน้สำนักปลัดเทศบาลเมืองปรกฟ้า

รับรองข้อมูลถูกต้อง
 ลงชื่อ.....
 (นางสาวพิมพ์พรรณ หนูแจ่ม)
 นักทรัพยากรบุคคลปฏิบัติการ



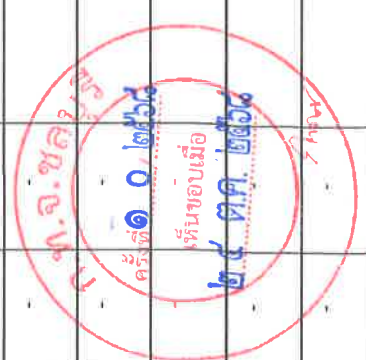
บัญชีแสดงจัดคนลงสู่ตำแหน่งและภารกิจตามแผนอัตรากำลัง ๓ ปี ประจำปีงบประมาณ พ.ศ. ๒๕๖๗ - ๒๕๖๙ (ปรับปรุงครั้งที่ ๒)

ที่	ชื่อ-สกุล	คุณวุฒิ การศึกษา	กรอบอัตรากำลังเดิม			กรอบอัตรากำลังใหม่			เงินเดือน			หมายเหตุ
			เลขที่ตำแหน่ง	ตำแหน่ง	ระดับ	เลขที่ตำแหน่ง	ตำแหน่ง	ระดับ	เงินเดือน	เงินประจำ ตำแหน่ง	เงินเพิ่มอื่น/ เงินค่าตอบแทน	
นักบริหารงานท้องถิ่น (๐๐)												
๑	จำเลิศรี.ลาขอมันต์ มณีบุญานนท์	ปริญญาโท ร.ป.ม.	๐๘๖-๐๐-๑๑๑๑-๐๐๑	ปลัดเทศบาล (นักบริหารงานท้องถิ่น)	กลาง	๐๘๖-๐๐-๑๑๑๑-๐๐๑	ปลัดเทศบาล (นักบริหารงานท้องถิ่น)	กลาง	๖๔๘,๐๕๐ (๕๔,๐๔๐x๑๒)	๘๔,๐๐๐ (๗,๐๐๐x๑๒)	๘๔,๐๐๐ (๗,๐๐๐x๑๒)	๘๑๗,๐๕๐
๒	ว่าง	-	๐๘๖-๐๐-๑๑๑๑-๐๐๒	รองปลัดเทศบาล (นักบริหารงานท้องถิ่น)	ต้น	๐๘๖-๐๐-๑๑๑๑-๐๐๒	รองปลัดเทศบาล (นักบริหารงานท้องถิ่น)	กลาง	๕๔๘,๐๕๐ (๒๒,๗๐๐+๖๘,๖๕๐/๒x๑๒)	๖๗,๒๐๐ (๕,๖๐๐x๑๒)	๖๗,๒๐๐ (๕,๖๐๐x๑๒)	๖๘๒,๔๕๐
สำนักปลัดเทศบาล (๐๑)												
๓	นายวีระวิทย์ .ศศศรีสุตวัฒน์	ปริญญาโท รัฐศาสตร	๐๘๖-๐๑-๒๑๑๑-๐๐๑	หัวหน้าสำนักปลัดเทศบาล (นักบริหารงานทั่วไป)	กลาง	๐๘๖-๐๑-๒๑๑๑-๐๐๑	หัวหน้าสำนักปลัดเทศบาล (นักบริหารงานทั่วไป)	กลาง	๕๓๗,๑๖๐ (๔๔,๗๓๐x๑๒)	-	๖๗,๒๐๐ (๕,๖๐๐x๑๒)	๖๐๓,๙๖๐
๔	นางอานวยการ	ปริญญาตรี ร.ป.บ.	๐๘๖-๐๑-๒๑๑๑-๐๐๒	หัวหน้าฝ่ายอำนวยการ (นักบริหารงานทั่วไป)	ต้น	๐๘๖-๐๑-๒๑๑๑-๐๐๒	หัวหน้าฝ่ายอำนวยการ (นักบริหารงานทั่วไป)	ต้น	๔๒๗,๒๕๐ (๓๕,๗๗๐x๑๒)	-	๑๘,๐๐๐ (๑,๕๐๐x๑๒)	๔๔๕,๒๕๐
งานบริหารงานทั่วไป												
๕	ว่าง	-	๐๘๖-๐๑-๒๑๑๑-๐๐๑	เจ้าพนักงานธุรการ	ป.ง	๐๘๖-๐๑-๒๑๑๑-๐๐๑	เจ้าพนักงานธุรการ	ป.ง/ช.ง	๒๗๗,๓๐๐ (๘,๗๕๐+๔๐,๗๐๐/๒x๑๒)	-	-	๒๗๗,๓๐๐
๖	นางสาวพิชิตสุตา สายฟู่ม	ป.ส. คอมพิวเตอร์	-	ผู้ช่วยเจ้าพนักงานธุรการ (คุณวุฒิ) (ป.ว.ส.)	-	-	ผู้ช่วยเจ้าพนักงานธุรการ (คุณวุฒิ) (ป.ว.ส.)	-	๑๕๔,๐๘๐ (๑๒,๘๕๐x๑๒)	-	-	-
๗	นางสาวอึ้งศิริ ทองรัก	ม.๓	-	ภารโรง (ทั่วไป)	-	-	ภารโรง (ทั่วไป)	-	๑๐๘,๐๐๐ (๘,๐๐๐x๑๒)	-	-	-
๘	นายชนะชัย หอมคง	ม.๒	-	พนักงานขับรถยนต์ (ทั่วไป)	-	-	พนักงานขับรถยนต์ (ทั่วไป)	-	๑๐๘,๐๐๐ (๘,๐๐๐x๑๒)	-	-	-
๙	นายอำนาจ จริญญาผล	ม.๓	-	พนักงานขับรถยนต์ (ทั่วไป)	-	-	พนักงานขับรถยนต์ (ทั่วไป)	-	๑๐๘,๐๐๐ (๘,๐๐๐x๑๒)	-	-	-
๑๐	นายศานิตย์ แก้วสิงห์	ป.๒	-	ยาม (ทั่วไป)	-	-	ยาม (ทั่วไป)	-	๑๐๘,๐๐๐ (๘,๐๐๐x๑๒)	-	-	-
งานการเจ้าหน้าที่												
๑๑	นางสาวพิมพ์พรธรม หนูเงิน	ปริญญาตรี การตลาด	๐๘๖-๐๑-๓๑๑๑-๐๐๑	นักทรัพยากรบุคคล	ป.ก/ช.ก.	๐๘๖-๐๑-๓๑๑๑-๐๐๑	นักทรัพยากรบุคคล	ป.ก/ช.ก.	๑๘๐,๓๒๐ (๑๕,๐๖๐x๑๒)	-	-	๑๘๐,๓๒๐
๑๒	ว่าง	-	๐๘๖-๐๑-๓๑๑๑-๐๐๒	นักทรัพยากรบุคคล	ป.ก/ช.ก.	๐๘๖-๐๑-๓๑๑๑-๐๐๒	นักทรัพยากรบุคคล	ป.ก/ช.ก.	๓๕๕,๓๒๐ (๘,๗๕๐+๔๘,๘๘๐/๒x๑๒)	-	-	๓๕๕,๓๒๐



แผนอัตรากำลัง ๓ ปี ปีงบประมาณ พ.ศ. ๒๕๖๗ - ๒๕๖๙ (ปรับปรุงครั้งที่ ๒) เทศบาลเมืองปรังพ่า

ที่	ชื่อ-สกุล	คุณวุฒิ	กรอบอัตรากำลังเดิม			กรอบอัตรากำลังใหม่			เงินเดือน			หมายเหตุ
			เลขที่ตำแหน่ง	ตำแหน่ง	ระดับ	เลขที่ตำแหน่ง	ตำแหน่ง	ระดับ	เงินเดือน	เงินประจำตำแหน่ง	เงินเพิ่มอื่น/เงินค่าตอบแทน	
๑๓	นางสาวณัฐกรทิพย์ ชัยธรากร	ปริญญาตรี ระบบสารสนเทศ	-	ผู้ช่วยนักทรัพยากรบุคคล	-	-	ผู้ช่วยนักทรัพยากรบุคคล	-	๑๘๘,๐๐๐ (๑๕,๐๐๐x๑๒)	-	-	
๑๔	ฝ่ายปกครอง											
๑๕	นางบรรจง มีรสอาด	ปริญญาตรี คณิตศาสตร์ศึกษา	๐๘-๒-๐๑-๒๐๑๑-๐๑๕	หัวหน้าฝ่ายปกครอง (นักบริหารงานทั่วไป)	ต้น	๐๘-๒-๐๑-๒๐๑๑-๐๑๓	หัวหน้าฝ่ายปกครอง (นักบริหารงานทั่วไป)	ต้น	๔๕๒,๓๒๐ (๓๖,๘๖๐x๑๒)	๑๘,๐๐๐ (๑,๕๐๐x๑๒)	-	๕๖๐,๓๒๐
๑๕	งานทะเบียนราษฎรและบัตรประจำตัวประชาชน											
๑๕	นายอธิปัตย์ ป้อมมี	ปริญญาตรี คอมพิวเตอร์ธุรกิจ	๐๘-๒-๐๑-๒๐๑๑-๐๑๑	นักจัดการงานทะเบียนและบัตร	ป.ก./ช.ก.	๐๘-๒-๐๑-๒๐๑๑-๐๑๑	นักจัดการงานทะเบียนและบัตร	ป.ก./ช.ก.	๑๙๐,๐๘๐ (๑๕,๘๔๐x๑๒)	-	-	
๑๖	นางสาวณัฐกรทิพย์ พารา	ปริญญาตรี นิติศาสตร์	-	ผู้ช่วยนักจัดการงานทะเบียนและบัตร (คุณวุฒิ)	-	-	ผู้ช่วยนักจัดการงานทะเบียนและบัตร (คุณวุฒิ)	-	๑๙๕,๐๐๐ (๑๖,๒๕๐x๑๒)	-	-	
๑๗	งานนิติการ											
๑๗	ว่าง	-	๐๘-๒-๐๑-๒๐๑๑-๐๑๑	นิติกร	ป.ก./ช.ก.	๐๘-๒-๐๑-๒๐๑๑-๐๑๑	นิติกร	ป.ก./ช.ก.	๓๕๕,๓๒๐ (๒,๓๕๐+๔๕,๕๘๐)/๒x๑๒	-	-	ร้องขอ กสท.
๑๘	งานป้องกันและบรรเทาสาธารณภัย											
๑๘	นายวิทย์ จิตมั่น	ปวช. ช่างไฟฟ้ากำลัง	๐๘-๒-๐๑-๒๐๑๑-๐๑๑	จพง.ป้องกันและบรรเทาสาธารณภัย	ป.ง./ช.ง.	๐๘-๒-๐๑-๒๐๑๑-๐๑๑	จพง.ป้องกันและบรรเทาสาธารณภัย	ป.ง./ช.ง.	๑๕๕,๓๒๐ (๑๓,๒๓๐x๑๒)	-	-	
๑๙	ว่าง	-	๐๘-๒-๐๑-๒๐๑๑-๐๑๒	จพง.ป้องกันและบรรเทาสาธารณภัย	ป.ง./ช.ง.	๐๘-๒-๐๑-๒๐๑๑-๐๑๒	จพง.ป้องกันและบรรเทาสาธารณภัย	ป.ง./ช.ง.	๒๙๗,๘๐๐ (๒๕,๕๐๐+๔๐,๘๐๐)/๒*๑๒	-	-	ร้องขอ กสท.
๒๐	นางสาวชญาภา อมากุลพาณิชย์	ปวส. คอมพิวเตอร์	-	พนักงานดับเพลิง (ทั่วไป)	-	-	พนักงานดับเพลิง (ทั่วไป)	-	๑๐๕,๐๐๐ (๘,๐๐๐x๑๒)	-	-	
๒๑	นายสุพจน์ วิเชียรแก้วมณี	ม.๖	-	พนักงานดับเพลิง (ทั่วไป)	-	-	พนักงานดับเพลิง (ทั่วไป)	-	๑๐๕,๐๐๐ (๘,๐๐๐x๑๒)	-	-	
๒๒	นายวิชัย แสงสุข	ป.๖	-	พนักงานดับเพลิง (ทั่วไป)	-	-	พนักงานดับเพลิง (ทั่วไป)	-	๑๐๕,๐๐๐ (๘,๐๐๐x๑๒)	-	-	
๒๓	นายเกียรติกุล กิจชำนาญ	ม.๓	-	พนักงานดับเพลิง (ทั่วไป)	-	-	พนักงานดับเพลิง (ทั่วไป)	-	๑๐๕,๐๐๐ (๘,๐๐๐x๑๒)	-	-	
๒๔	นายอาทิตย์ คำเสื่อ	ป.๖	-	พนักงานชั้นเครื่องจักรกลขนาดเบา (ทั่วไป)	-	-	พนักงานชั้นเครื่องจักรกลขนาดเบา (ทั่วไป)	-	๑๐๕,๐๐๐ (๘,๐๐๐x๑๒)	-	-	
๒๕	อานนท์ รุ่งเรือง	-	-	พนักงานชั้นเครื่องจักรกลขนาดเบา (ทั่วไป)	-	-	พนักงานชั้นเครื่องจักรกลขนาดเบา (ทั่วไป)	-	๑๐๕,๐๐๐ (๘,๐๐๐x๑๒)	-	-	
๒๖	นายสมบอง สร้อยทอง	-	-	พนักงาน (ทั่วไป)	-	-	พนักงาน (ทั่วไป)	-	๑๐๕,๐๐๐ (๘,๐๐๐x๑๒)	-	-	



แผนอัตราค่าจ้าง ๓ ปี ปรับประมาณ พ.ศ. ๒๕๖๗ - ๒๕๖๙ (ปรับปรุงครั้งที่ ๒) เทศบาลเมืองปรังพ่า

ที่	ชื่อ-สกุล	กรอบอัตราค่าจ้างเดิม			กรอบอัตราค่าจ้างใหม่			เงินเดือน			หมายเหตุ
		เลขที่ตำแหน่ง	ตำแหน่ง	ระดับ	เลขที่ตำแหน่ง	ตำแหน่ง	ระดับ	เงินเดือน	เงินประจำตำแหน่ง	เงินเพิ่มอื่น/เงินค่าตอบแทน	
๒๗	ว่าง	๐๘-๒-๐๔-๒๐๑๒-๐๐๑	ผู้อำนวยการกองคลัง (นักบริหารงานการคลัง)	ต้น	๐๘-๒-๐๔-๒๐๑๒-๐๐๑	ผู้อำนวยการกองคลัง (นักบริหารงานการคลัง)	ต้น	๓๙๓,๖๐๐ (๑๕,๕๓๐+๕๐,๑๗๐)/๒x๑๒	๕๒,๐๐๐ (๓,๕๐๐x๑๒)	-	๔๓๕,๖๐๐ ร้อยชด. ก.พ.
๒๘	ฝ่ายบริหารงานคลัง	๐๘-๒-๐๔-๒๐๑๒-๐๐๒	หัวหน้าฝ่ายบริหารงานคลัง (นักบริหารงานการคลัง)	ต้น	๐๘-๒-๐๔-๒๐๑๒-๐๐๒	หัวหน้าฝ่ายบริหารงานคลัง (นักบริหารงานการคลัง)	ต้น	๓๘๓,๖๐๐ (๑๕,๕๓๐+๕๐,๑๗๐)/๒x๑๒	๑๘,๐๐๐ (๑,๕๐๐x๑๒)	-	๔๐๑,๖๐๐ ร้อยชด. ก.พ.
๒๙	งานการเงินและบัญชี	๐๘-๒-๐๔-๓๐๑๑-๐๐๑	นักวิชาการเงินและบัญชี (คุณวุฒิ)	ป.ก./ช.ก.	๐๘-๒-๐๔-๓๐๑๑-๐๐๑	นักวิชาการเงินและบัญชี	ป.ก./ช.ก.	๒๕๘,๐๐๐ (๒๑,๕๐๐x๑๒)	-	-	-
๓๐	นางศิริภาณี หอมสินธุ์	-	เจ้าพนักงานการเงินและบัญชี (ลูกจ้างประจำ)	-	-	เจ้าพนักงานการเงินและบัญชี	-	๒๘๖,๐๘๐ (๒๓,๓๔๐x๑๒)	-	-	-
๓๑	ว่าง	-	ผช.นักวิชาการเงินและบัญชี (คุณวุฒิ)	-	-	ผช.นักวิชาการเงินและบัญชี (คุณวุฒิ)	-	๑๘๖,๐๐๐ (๑๕,๐๐๐x๑๒)	-	-	-
๓๒	นางสาวสิริรัตน์ ตรีญาติ	-	ผช.จพง.การเงินและบัญชี (คุณวุฒิ) (ป.ว.ส.)	-	-	ผช.จพง.การเงินและบัญชี (คุณวุฒิ) (ป.ว.ส.)	-	๒๒๗,๕๐๐ (๑๘,๙๕๐x๑๒)	-	-	-
๓๓	ว่าง	๐๘-๒-๐๔-๓๐๑๒-๐๐๑	นักวิชาการพัสดุ	ป.ก./ช.ก.	๐๘-๒-๐๔-๓๐๑๒-๐๐๑	นักวิชาการพัสดุ	ป.ก./ช.ก.	๓๕๕,๓๒๐ (๑๕,๐๐๐+๓๐,๓๒๐)/๒x๑๒	-	-	-
๓๔	นางสาวกตติริ์ ทีปกกร	-	ผู้ช่วยนักวิชาการพัสดุ (คุณวุฒิ)	-	-	ผู้ช่วยนักวิชาการพัสดุ (คุณวุฒิ)	-	๑๘๐,๐๐๐ (๑๕,๐๐๐x๑๒)	-	-	-
๓๕	ว่าง	-	ผู้ช่วยเจ้าพนักงานพัสดุ (คุณวุฒิ)	-	-	ผู้ช่วยเจ้าพนักงานพัสดุ (คุณวุฒิ) (ป.ว.ช.)	-	๑๓๘,๐๐๐ (๑๑,๕๐๐x๑๒)	-	-	-
๓๖	ฝ่ายพัฒนารายได้	๐๘-๒-๐๔-๒๐๑๒-๐๐๓	หัวหน้าฝ่ายพัฒนารายได้ (นักบริหารงานการคลัง)	ต้น	๐๘-๒-๐๔-๒๐๑๒-๐๐๓	หัวหน้าฝ่ายพัฒนารายได้ (นักบริหารงานการคลัง)	ต้น	๓๙๓,๖๐๐ (๑๕,๕๓๐+๕๐,๑๗๐)/๒x๑๒	๑๘,๐๐๐ (๑,๕๐๐x๑๒)	-	๔๑๑,๖๐๐ ร้อยชด. ก.พ.
๓๗	ว่าง	๐๘-๒-๐๔-๓๐๑๓-๐๐๑	นักวิชาการจัดเก็บรายได้	ป.ก./ช.ก.	๐๘-๒-๐๔-๓๐๑๓-๐๐๑	นักวิชาการจัดเก็บรายได้	ป.ก./ช.ก.	๓๕๕,๓๒๐ (๑๕,๕๓๐+๕๐,๑๗๐)/๒x๑๒	-	-	ร้อยชด. ก.พ.
๓๘	ว่าง	๐๘-๒-๐๔-๕๐๑๔-๐๐๑	เจ้าพนักงานจัดเก็บรายได้	ป.ง.	๐๘-๒-๐๔-๕๐๑๔-๐๐๑	เจ้าพนักงานจัดเก็บรายได้	ป.ง.	๒๘๗,๘๐๐ (๒๓,๕๐๐+๕๐,๓๐๐)/๒x๑๒	-	-	ร้อยชด. ก.พ.
๓๙	นางสาวทัศนีย์ ฉลาตกิจ	-	ผช.จพง.จัดเก็บรายได้ (คุณวุฒิ) (ป.ว.ช.)	-	-	ผช.จพง.จัดเก็บรายได้ (คุณวุฒิ) (ป.ว.ช.)	-	๑๕๗,๕๖๐ (๑๓,๓๐๐x๑๒)	-	-	-

แผนอัตรากำลัง ๓ ปี ปีงบประมาณ พ.ศ. ๒๕๖๗ - ๒๕๖๙ (ปรับปรุงครั้งที่ ๒) เทศบาลเมืองปรุกฟ้า

ที่	ชื่อ-สกุล	คุณวุฒิ การศึกษา	กรอบอัตรากำลังเดิม			กรอบอัตรากำลังใหม่			เงินเดือน			เงินเพิ่มอื่น/ เงินค่าตอบแทน	หมายเหตุ
			เลขที่ตำแหน่ง	ตำแหน่ง	ระดับ	เลขที่ตำแหน่ง	ตำแหน่ง	ระดับ	เงินเดือน	เงินประจำ ตำแหน่ง	เงินเดือน		
กองช่าง (๐๕)													
๔๐	นายอาทิตย์ คำพิทักษ์	ปริญญาตรี เทคโนโลยีสร้าง	๐๘-๒-๐๕-๒๑๑๓-๐๐๑	ผู้อำนวยการกองช่าง (นักบริหารงานช่าง)	ต้น	๐๘-๒-๐๕-๒๑๑๓-๐๐๑	ผู้อำนวยการกองช่าง (นักบริหารงานช่าง)	ต้น	๓๘๒,๕๖๐ (๓๑,๘๘๐x๑๒)	๔๒,๐๐๐ (๓,๕๐๐x๑๒)	-	-	๔๒๔,๕๖๐
ฝ่ายการโยธา													
๔๑	ว่าง	-	๐๘-๒-๐๕-๒๑๑๓-๐๐๒	หัวหน้าฝ่ายการโยธา (นักบริหารงานช่าง)	ต้น	๐๘-๒-๐๕-๒๑๑๓-๐๐๒	หัวหน้าฝ่ายการโยธา (นักบริหารงานช่าง)	ต้น	๓๙๓,๖๐๐ (๑๕,๕๓๐+๕๐,๑๗๐)/๒x๑๒	๑๘,๐๐๐ (๑,๕๐๐x๑๒)	-	-	๔๑๑,๖๐๐
งานการโยธา													
๔๒	ว่าง	-	๐๘-๒-๐๕-๒๑๑๓-๐๐๓	วิศวกรโยธา	ป.ก./ช.ก.	๐๘-๒-๐๕-๒๑๑๓-๐๐๓	วิศวกรโยธา	ป.ก./ช.ก.	๓๕๕,๓๒๐ (๘,๗๕๐+๔๘,๕๘๐)/๒x๑๒	-	-	-	๓๕๕,๓๒๐
๔๓	ว่าง	-	๐๘-๒-๐๕-๒๑๑๓-๐๐๑	นายช่างโยธา	ป.ง./ช.ง.	๐๘-๒-๐๕-๒๑๑๓-๐๐๑	นายช่างโยธา	ป.ง./ช.ง.	๒๘๗,๕๖๐ (๘,๗๕๐+๔๐,๘๑๐)/๒x๑๒	-	-	-	๒๘๗,๕๖๐
๔๔	นายวิรุณ พรวรตั้ง	ปวช. การก่อสร้าง	-	ผู้ช่วยนายช่างโยธา (คุณวุฒิ) (ปวช.)	-	-	ผู้ช่วยนายช่างโยธา (คุณวุฒิ) (ปวช.)	-	๑๓๗,๕๖๐ (๑๑,๕๕๐x๑๒)	-	-	-	๑๓๗,๕๖๐
งานสาธารณูปโภค													
๔๕	ว่าง	-	๐๘-๒-๐๕-๒๑๑๓-๐๐๑	เจ้าพนักงานประปา	ป.ง./ช.ง.	๐๘-๒-๐๕-๒๑๑๓-๐๐๑	เจ้าพนักงานประปา	ป.ง./ช.ง.	๒๘๗,๕๖๐ (๘,๗๕๐+๔๐,๘๑๐)/๒x๑๒	-	-	-	๒๘๗,๕๖๐
๔๖	นายธงชัย บุญสุพรรณ	ปวช. ช่างไฟฟ้า	-	ผู้ช่วยนายช่างไฟฟ้า (คุณวุฒิ) (ปวช.)	-	-	ผู้ช่วยนายช่างไฟฟ้า (คุณวุฒิ) (ปวช.)	-	๑๓๗,๕๖๐ (๑๑,๕๕๐x๑๒)	-	-	-	๑๓๗,๕๖๐
๔๗	นางสาวณภัช ชัยธรรการมภ์	ปวช. การบัญชี	-	ผู้ช่วยเจ้าพนักงานธุรการ (คุณวุฒิ) (ปวช.)	-	-	ผู้ช่วยเจ้าพนักงานธุรการ (คุณวุฒิ) (ปวช.)	-	๑๑๘,๘๘๐ (๘,๘๕๐x๑๒)	-	-	-	๑๑๘,๘๘๐
๔๘	นางสาวสายชล แสงสุข	ปวช. พัฒนวิชาการ	-	พนักงานจตมาตราช้วนน้ำ (ทั่วไป)	-	-	พนักงานจตมาตราช้วนน้ำ (ทั่วไป)	-	๑๐๘,๐๐๐ (๘,๐๐๐x๑๒)	-	-	-	๑๐๘,๐๐๐
๔๙	นายจันทมงคลชัย สุริยะธำการ	ปวส. ช่างอิเล็กทรอนิกส์	-	พนักงานจตมาตราช้วนน้ำ (ทั่วไป)	-	-	พนักงานจตมาตราช้วนน้ำ (ทั่วไป)	-	๑๐๘,๐๐๐ (๘,๐๐๐x๑๒)	-	-	-	๑๐๘,๐๐๐
๕๐	ว่าง	-	-	พนักงานจตมาตราช้วนน้ำ (ทั่วไป)	-	-	พนักงานจตมาตราช้วนน้ำ (ทั่วไป)	-	๑๐๘,๐๐๐ (๘,๐๐๐x๑๒)	-	-	-	๑๐๘,๐๐๐
๕๑	ว่าง	-	-	พนักงานจตมาตราช้วนน้ำ (ทั่วไป)	-	-	พนักงานจตมาตราช้วนน้ำ (ทั่วไป)	-	๑๐๘,๐๐๐ (๘,๐๐๐x๑๒)	-	-	-	๑๐๘,๐๐๐
๕๒	นายอนนท ใจดี	ม.๓	-	พนักงานรับเครื่องจักรกลขนาดเบา (ทั่วไป)	-	-	พนักงานรับเครื่องจักรกลขนาดเบา (ทั่วไป)	-	๑๐๘,๐๐๐ (๘,๐๐๐x๑๒)	-	-	-	๑๐๘,๐๐๐
๕๓	นายสาโรจน์ สมวงษ์	ป.๖	-	พนักงาน (ทั่วไป)	-	-	พนักงาน (ทั่วไป)	-	๑๐๘,๐๐๐ (๘,๐๐๐x๑๒)	-	-	-	๑๐๘,๐๐๐

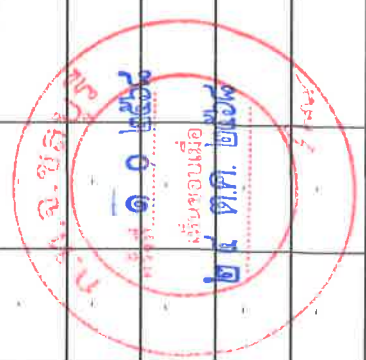


แผนอัตรากำลัง ๓ ปี ปัจจุบันประมาณ พ.ศ. ๒๕๖๗ - ๒๕๖๙ (ปรับปรุงครั้งที่ ๒) เทศบาลเมืองปรกฟ้า

ที่	ชื่อ-สกุล	คุณวุฒิการศึกษา	กรอบอัตรากำลังเดิม			กรอบอัตรากำลังใหม่			เงินเดือน			หมายเหตุ
			เลขที่ตำแหน่ง	ตำแหน่ง	ระดับ	เลขที่ตำแหน่ง	ตำแหน่ง	ระดับ	เงินเดือน	เงินประจำตำแหน่ง	เงินเพิ่มอื่น/เงินค่าตอบแทน	
๕๔	นายศุภสิทธิ์ พลเดช	ปวช.ช่างก่อสร้าง	๐๘๖-๐๕-๕๓๐๑-๐๐๒	นายช่างโยธา	ป.ง.	๐๘๖-๐๕-๕๓๐๑-๐๐๒	นายช่างโยธา	ป.ง.	๒๑๔,๕๖๐ (๑๗,๘๘๐x๑๒)	-	-	
๕๕	นายราชินทร์ ธรรมาน	ป.ส.ช่างก่อสร้าง	-	ผู้ช่วยนายช่างโยธา (คุณวุฒิ) (ป.ว.ส.)	-	-	ผู้ช่วยนายช่างโยธา (คุณวุฒิ) (ป.ว.ส.)	-	๑๘๒,๒๘๐ (๑๕,๑๘๐x๑๒)	-	-	
๕๖	นางสาวจงรัก พุทธา	ปริญญาตรีศิลปศาสตร์	-	ผู้ช่วยเจ้าพนักงานธุรการ (คุณวุฒิ) (ป.ว.ส.)	-	-	ผู้ช่วยเจ้าพนักงานธุรการ (คุณวุฒิ) (ป.ว.ส.)	-	๑๙๘,๖๐๐ (๑๖,๕๕๐x๑๒)	-	-	
๕๗	ว่าง	-	-	คนงาน (ทั่วไป)	-	-	คนงาน (ทั่วไป)	-	๑๐๘,๐๐๐ (๙,๐๐๐x๑๒)	-	-	



ที่	ชื่อสกุล	คุณวุฒิ การศึกษา	กรอบอัตรากำลังเดิม			กรอบอัตรากำลังใหม่			เงินเดือน			เงินเพิ่มอื่น/ เงินค่าตอบแทน	หมายเหตุ
			เลขที่ตำแหน่ง	ตำแหน่ง	ระดับ	เลขที่ตำแหน่ง	ตำแหน่ง	ระดับ	เงินเดือน	เงินประจำ ตำแหน่ง	เงินเดือน		
กองสาธารณสุขและสิ่งแวดล้อม (๑๖)													
๕๘	ว่าง	-	๐๘๒-๐๖-๒๑๑๔-๐๑๑	ผู้อำนวยการสาธารณสุขและสิ่งแวดล้อม (นักบริหารงานสาธารณสุขและสิ่งแวดล้อม)	ต้น	๐๘๒-๐๖-๒๑๑๔-๐๑๑	ผู้อำนวยการสาธารณสุขและสิ่งแวดล้อม (นักบริหารงานสาธารณสุขและสิ่งแวดล้อม)	ต้น	๓๓๓,๖๐๐ (๑๕,๘๓๐+๕๐,๓๗๐/๒x๑๒)	๔๒,๐๐๐ (๓,๕๐๐x๑๒)	-	-	๔๓๕,๖๐๐ ร้อยละ ๓.๖
๕๙	ฝ่ายบริหารงานสาธารณสุข	-	๐๘๒-๐๖-๒๑๑๔-๐๑๒	หัวหน้าฝ่ายบริหารงานสาธารณสุข (นักบริหารงานสาธารณสุขและสิ่งแวดล้อม)	ต้น	๐๘๒-๐๖-๒๑๑๔-๐๑๒	หัวหน้าฝ่ายบริหารงานสาธารณสุข (นักบริหารงานสาธารณสุขและสิ่งแวดล้อม)	ต้น	๓๓๓,๖๐๐ (๑๕,๘๓๐+๕๐,๓๗๐/๒x๑๒)	๔๕,๐๐๐ (๑,๕๐๐x๑๒)	-	-	๔๑๘,๖๐๐ ร้อยละ ๓.๖
๖๐	นางวิดา ทองเหลือง	วท.บ.	๐๘๒-๐๖-๓๖๑๑-๐๑๑	นักวิชาการสาธารณสุข	-	๐๘๒-๐๖-๓๖๑๑-๐๑๑	นักวิชาการสาธารณสุข	ป.ก.	๑๘๐,๗๒๐ (๑๕,๐๖๐x๑๒)	-	-	-	-
๖๑	ว่าง	-	๐๘๒-๐๖-๔๖๑๑-๐๑๒	เจ้าพนักงานสาธารณสุข	ป.ง/ช.ง.	๐๘๒-๐๖-๔๖๑๑-๐๑๒	เจ้าพนักงานสาธารณสุข	ป.ง/ช.ง.	๒๘๗,๘๐๐ (๘,๗๕๐+๕๐,๗๐๐/๒x๑๒)	-	-	-	-
๖๒	นายสุทัศน์ ทองเหลือง	ป.๒	-	คนงาน (ทั่วไป)	-	-	คนงาน (ทั่วไป)	-	๑๐๘,๐๐๐ (๘,๐๐๐x๑๒)	-	-	-	-
งานรักษาความสะอาด													
๖๓	นายชลวิทย์ พุทธิรักษา	ป.๒	-	พนักงานขับเครื่องจักรกลขนาดเบา (ทั่วไป)	-	-	พนักงานขับเครื่องจักรกลขนาดเบา (ทั่วไป)	-	๑๐๘,๐๐๐ (๘,๐๐๐x๑๒)	-	-	-	-
๖๔	ว่าง	-	-	พนักงานขับเครื่องจักรกลขนาดเบา (ทั่วไป)	-	-	พนักงานขับเครื่องจักรกลขนาดเบา (ทั่วไป)	-	๑๐๘,๐๐๐ (๘,๐๐๐x๑๒)	-	-	-	-
๖๕	นายเพ็ญศรี พุกท้อย	ป.๒	-	พนักงานขับเครื่องจักรกลขนาดเบา (ทักษะ)	-	-	พนักงานขับเครื่องจักรกลขนาดเบา (ทักษะ)	-	๑๑๒,๘๐๐ (๘,๕๐๐+๑๒)	-	-	-	-
๖๖	ว่าง	-	-	คนงานประจำรถขยะ (ทั่วไป)	-	-	คนงานประจำรถขยะ (ทั่วไป)	-	๑๐๘,๐๐๐ (๘,๐๐๐x๑๒)	-	-	-	-
๖๗	นายรุ่งโรจน์ ชมแผน	ป.๒ส. เครื่องกล	-	คนงานประจำรถขยะ (ทั่วไป)	-	-	คนงานประจำรถขยะ (ทั่วไป)	-	๑๐๘,๐๐๐ (๘,๐๐๐x๑๒)	-	-	-	-
๖๘	นายอภิพล จันตรี	ม.๓	-	คนงานประจำรถขยะ (ทั่วไป)	-	-	คนงานประจำรถขยะ (ทั่วไป)	-	๑๐๘,๐๐๐ (๘,๐๐๐x๑๒)	-	-	-	-
๖๙	นายวรายุ นาคกัน	ป.๒ส. ช่างยนต์	-	คนงานประจำรถขยะ (ทั่วไป)	-	-	คนงานประจำรถขยะ (ทั่วไป)	-	๑๐๘,๐๐๐ (๘,๐๐๐x๑๒)	-	-	-	-
๗๐	นายอนุพันธ์ ขุสพิพัฒน์	-	-	คนงานประจำรถขยะ (ทั่วไป)	-	-	คนงานประจำรถขยะ (ทั่วไป)	-	๑๐๘,๐๐๐ (๘,๐๐๐x๑๒)	-	-	-	-
๗๑	ว่าง	-	-	คนงานประจำรถขยะ (ทั่วไป)	-	-	คนงานประจำรถขยะ (ทั่วไป)	-	๑๐๘,๐๐๐ (๘,๐๐๐x๑๒)	-	-	-	-



ที่	ชื่อสกุล	คุณวุฒิการศึกษา	กรอบอัตรากำลังเดิม			กรอบอัตรากำลังใหม่			เงินเดือน			เงินเพิ่มอื่น/ เงินค่าตอบแทน	หมายเหตุ
			เลขที่ตำแหน่ง	ตำแหน่ง	ระดับ	เลขที่ตำแหน่ง	ตำแหน่ง	ระดับ	เงินเดือน	เงินประจำตำแหน่ง	เงินเดือน		
๗๒	ฝ่ายบริการสาธารณสุข												
	ว่าง	-	๐๘๒-๐๖-๒๑๑๔-๐๐๓	หัวหน้าฝ่ายบริการสาธารณสุข (นักบริหารงานสาธารณสุขและสิ่งแวดล้อม)	ต้น	๐๘๒-๐๖-๒๑๑๔-๐๐๓	หัวหน้าฝ่ายบริการสาธารณสุข (นักบริหารงานสาธารณสุขและสิ่งแวดล้อม)	ต้น	๓๘,๖๐๐ (๑๕,๕๓๐+๕๐,๓๗๐/๒x๑๒)	๑๘,๐๐๐ (๑,๕๐๐x๑๒)	-	-	๔๑๑,๖๐๐ ร้องขอ ก.ท.
๗๓	งานส่งเสริมสุขภาพ												
	นางสมฤดี ศกขยเพชร	ปริญญาโท วิทยาศาสตร์ฯ	๐๘๒-๐๖-๓๖๐๒-๐๐๑	พยาบาลวิชาชีพ	ป.ก.	๐๘๒-๐๖-๓๖๐๒-๐๐๑	พยาบาลวิชาชีพ	ช.ก.	๓๗,๖๐๐ (๓๑,๓๕๐x๑๒)	๕๒,๐๐๐ (๓,๕๐๐x๑๒)	-	-	
๗๔	ว่าง	-	๐๘๒-๐๖-๕๖๐๑-๐๐๑	เจ้าพนักงานสาธารณสุข	ป.ง/ช.ง.	๐๘๒-๐๖-๕๖๐๑-๐๐๑	เจ้าพนักงานสุขภาพภิบาล	ป.ง/ช.ง.	๒๕,๗๕๐ (๘,๗๕๐+๕๐,๗๕๐/๒x๑๒)	-	-	-	ร้องขอ ก.ส.
	งานบริหารงานทั่วไป												
๗๕	นางสาวสุภาพ สุขเลิศ	ปริญญาตรี บริหารธุรกิจ	-	ผู้ช่วยเจ้าพนักงานธุรการ (คุณวุฒิ) (ป.รส.)	-	-	ผู้ช่วยเจ้าพนักงานธุรการ (คุณวุฒิ) (ป.รส.)	-	๑๘,๘๖๐ (๑๕,๓๓๐x๑๒)	-	-	-	
๗๖	ว่าง	-	-	นักการ (ทั่วไป)	-	-	นักการ (ทั่วไป)	-	๑๐๘,๐๐๐ (๘,๐๐๐x๑๒)	-	-	-	



แผนอัตรากำลัง ๓ ปี ปัจจุบันประมาณ พ.ศ. ๒๕๖๗ - ๒๕๖๙ (ปรับปรุงครั้งที่ ๒) เทศบาลเมืองปรังพ่า

ที่	ชื่อ-สกุล	คุณวุฒิการศึกษา	กรอบอัตรากำลังเดิม			กรอบอัตรากำลังใหม่			เงินเดือน			เงินเพิ่ม/เงินค่าตอบแทน	หมายเหตุ
			เลขที่ตำแหน่ง	ตำแหน่ง	ระดับ	เลขที่ตำแหน่ง	ตำแหน่ง	ระดับ	เงินเดือน	เงินประจำตำแหน่ง	เงินเดือน		
กรอบเทศบาลและงบประมาณ (๐๗)													
๓๗	นายอมรศักดิ์ สุรินทร์	ปริญญาโท	๐๘-๒-๐๗-๒๐๑๑-๐๐๕	ผู้อำนวยการเขตเทศบาลและงบประมาณ (นักบริหารงานทั่วไป)	ต้น	๐๘-๒-๐๗-๒๐๑๑-๐๐๕	ผู้อำนวยการเขตเทศบาลและงบประมาณ (นักบริหารงานทั่วไป)	ต้น	๔๖๘,๘๖๐ (๓๙,๐๘๐x๑๒)	๑๒,๐๐๐ (๓,๕๐๐x๑๒)	-	-	๕๑๐,๘๖๐
๓๘	ฝ่ายแผนงานและงบประมาณ	ปริญญาโท	๐๘-๒-๐๗-๒๐๑๑-๐๐๕	หัวหน้าฝ่ายแผนงานและงบประมาณ (นักบริหารงานทั่วไป)	ต้น	๐๘-๒-๐๗-๒๐๑๑-๐๐๕	หัวหน้าฝ่ายแผนงานและงบประมาณ (นักบริหารงานทั่วไป)	ต้น	๔๖๘,๘๖๐ (๓๙,๐๘๐x๑๒)	๑๒,๐๐๐ (๓,๕๐๐x๑๒)	-	-	
๓๙	งานวิเคราะห์นโยบายและแผน	-	๐๘-๒-๐๗-๓๐๑๑-๐๐๑	นักวิเคราะห์นโยบายและแผน	ป.ก./ช.ก.	๐๘-๒-๐๗-๓๐๑๑-๐๐๑	นักวิเคราะห์นโยบายและแผน	ป.ก./ช.ก.	๓๕๕,๓๒๐ (๘,๗๕๐+๔๙,๕๘๐)/๒x๑๒	-	-	-	
๔๐	ว่าง	-	๐๘-๒-๐๗-๔๑๐๑-๐๐๒	เจ้าพนักงานธุรการ	ป.ง./ช.ง.	๐๘-๒-๐๗-๔๑๐๑-๐๐๒	เจ้าพนักงานธุรการ	ป.ง./ช.ง.	๒๘๗,๙๐๐ (๘,๗๕๐+๔๐,๙๐๐)/๒x๑๒	-	-	-	ร้องขอ กสณ.
ฝ่ายบริการและแผนปฏิบัติการ													
๔๑	นางสาวประยูรศรี วิชัย	ปริญญาตรี การตลาด	๐๘-๒-๐๗-๒๐๑๑-๐๐๖	หัวหน้าฝ่ายบริการและแผนปฏิบัติการ (นักบริหารงานทั่วไป)	ต้น	๐๘-๒-๐๗-๒๐๑๑-๐๐๖	หัวหน้าฝ่ายบริการและแผนปฏิบัติการ (นักบริหารงานทั่วไป)	ต้น	๔๒๒,๖๕๐ (๓๕,๒๐๐x๑๒)	๑๒,๐๐๐ (๓,๕๐๐x๑๒)	-	-	
๔๒	ว่าง	-	๐๘-๒-๐๗-๓๐๑๑-๐๐๑	นักประชาสัมพันธ์	ป.ก./ช.ก.	๐๘-๒-๐๗-๓๐๑๑-๐๐๑	นักประชาสัมพันธ์	ป.ก./ช.ก.	๓๕๕,๓๒๐ (๘,๗๕๐+๔๙,๕๘๐)/๒x๑๒	-	-	-	ร้องขอ กสณ.
๔๓	ว่าง	-	๐๘-๒-๐๗-๔๓๐๑-๐๐๑	เจ้าพนักงานประชาสัมพันธ์	ป.ง./ช.ง.	๐๘-๒-๐๗-๔๓๐๑-๐๐๑	เจ้าพนักงานประชาสัมพันธ์	ป.ง./ช.ง.	๒๘๗,๙๐๐ (๘,๗๕๐+๔๐,๙๐๐)/๒x๑๒	-	-	-	ร้องขอ กสณ.
๔๔	นางสาวสร้อยจินดา ศรีสุข	ปริญญาตรี	-	ผู้ช่วยนักประชาสัมพันธ์ (คุณวุฒิ)	-	-	ผู้ช่วยนักประชาสัมพันธ์ (คุณวุฒิ)	-	๒๓๓,๒๕๐ (๓๗,๗๕๐x๑๒)	-	-	-	



แผนอัตราค่าจ้าง ๓ ปี ปัจจุบันประมาณ พ.ศ. ๒๕๖๗ - ๒๕๖๙ (ปรับปรุงครั้งที่ ๒) เทศบาลเมืองปรุกฟ้า

ที่	ชื่อ-สกุล	วุฒิการศึกษา	กรอบอัตราค่าจ้างเดิม			กรอบอัตราค่าจ้างใหม่			เงินเดือน			หมายเหตุ
			เลขที่ตำแหน่ง	ตำแหน่ง	ระดับ	เลขที่ตำแหน่ง	ตำแหน่ง	ระดับ	เงินเดือน	เงินประจำตำแหน่ง	เงินเพิ่มอื่น/เงินค่าตอบแทน	
๙๙	นางสาวกนกวรรณ นันทิ	ปริญญาตรี การศึกษาระดับสูงวัย	๐๘-๒-๐๘-๖๖๐๐-๐๐๔	ครู	คศ.๑	๐๘-๒-๐๘-๖๖๐๐-๐๐๔	ครู	คศ.๒	๔๒,๐๐๐ (๓,๕๐๐x๑๒)	-	๕๕๓,๓๖๐	เงินอุดหนุนเฉพาะกิจ
๑๐๐	นางสาวจิราพร แม่พนา	ปริญญาโท บริหารการศึกษา	๐๘-๒-๐๘-๖๖๐๐-๐๐๕	ครู	คศ.๒	๐๘-๒-๐๘-๖๖๐๐-๐๐๕	ครู	คศ.๓	๕๓,๒๐๐ (๔,๖๐๐x๑๒)	๖๗,๒๐๐ (๕,๖๐๐x๑๒)	๕๗๐,๖๐๐	เงินอุดหนุนเฉพาะกิจ
๑๐๑	นางสาวสุภาณี มิ่งสอน	ปริญญาตรี การประถมศึกษา	๐๘-๒-๐๘-๖๖๐๐-๐๐๖	ครู	คศ.๑	๐๘-๒-๐๘-๖๖๐๐-๐๐๖	ครู	คศ.๓	๔๑,๓๐๐ (๓,๔๐๐x๑๒)	-	๕๕๓,๗๐๐	เงินอุดหนุนเฉพาะกิจ
๑๐๒	นางสาวบุญรอด ยิ้มแย้ม	ปริญญาตรี คอมพิวเตอร์ศึกษา	๐๘-๒-๐๘-๖๖๐๐-๐๐๗	ครู	คศ.๑	๐๘-๒-๐๘-๖๖๐๐-๐๐๗	ครู	คศ.๒	๓๙,๘๐๐ (๓,๓๑๖x๑๒)	-	๕๔๐,๖๕๐	เงินอุดหนุนเฉพาะกิจ
๑๐๓	นางสุภาวรัตน์ แม่พนา	ปริญญาตรี การศึกษาระดับสูงวัย	๐๘-๒-๐๘-๖๖๐๐-๐๐๘	ครู	คศ.๑	๐๘-๒-๐๘-๖๖๐๐-๐๐๘	ครู	คศ.๒	๓๗,๗๐๐ (๓,๑๔๑x๑๒)	-	๕๑๙,๙๕๐	เงินอุดหนุนเฉพาะกิจ
๑๐๔	นางสาวหทัยรัตน์ จันทร์เจริญ	ปริญญาตรี การศึกษาระดับสูงวัย	๐๘-๒-๐๘-๖๖๐๐-๐๐๙	ครู	คศ.๑	๐๘-๒-๐๘-๖๖๐๐-๐๐๙	ครู	คศ.๒	๓๘,๕๐๐ (๓,๒๐๘x๑๒)	-	๕๒๕,๔๐๐	เงินอุดหนุนเฉพาะกิจ
๑๐๕	นางสาวชนิดา ทิวาวังษ์	ปริญญาตรี การศึกษาระดับสูงวัย	๐๘-๒-๐๘-๖๖๐๐-๐๑๐	ครู	คศ.๑	๐๘-๒-๐๘-๖๖๐๐-๐๑๐	ครู	คศ.๒	๓๙,๒๐๐ (๓,๒๖๖x๑๒)	-	๕๒๕,๔๐๐	เงินอุดหนุนเฉพาะกิจ
๑๐๖	นางสาวลักษณ์ ลิ่นเอกสง	ปริญญาตรี การศึกษาระดับสูงวัย	๐๘-๒-๐๘-๖๖๐๐-๐๑๑	ครู	คศ.๑	๐๘-๒-๐๘-๖๖๐๐-๐๑๑	ครู	คศ.๒	๓๙,๖๐๐ (๓,๓๐๐x๑๒)	-	๕๒๙,๐๐๐	เงินอุดหนุนเฉพาะกิจ
๑๐๗	นางสาวอุไรวรรณ ท้าวกระโวก	ปริญญาตรี การศึกษาระดับสูงวัย	๐๘-๒-๐๘-๖๖๐๐-๐๑๒	ผู้ช่วยครูผู้ดูแลเด็ก (คุณวุฒิ) (ปริญญาตรี)	-	๐๘-๒-๐๘-๖๖๐๐-๐๑๒	ผู้ช่วยครูผู้ช่วย (คุณวุฒิ) (ปริญญาตรี)	-	๑๘๐,๐๐๐ (๑๕,๐๐๐x๑๒)	-	๓๙๔,๒๐๐	เงินอุดหนุนเฉพาะกิจ
๑๐๘	นายศันเพชญ์ปรีชา โสมศรี	ปริญญาตรี การศึกษาระดับสูงวัย	-	ผู้ช่วยครูผู้ดูแลเด็ก (คุณวุฒิ) (ปริญญาตรี)	-	-	ผู้ช่วยครูผู้ช่วย (คุณวุฒิ) (ปริญญาตรี)	-	๑๘๐,๐๐๐ (๑๕,๐๐๐x๑๒)	-	๓๙๔,๒๐๐	เงินอุดหนุนเฉพาะกิจ
๑๐๙	นางศุภกานต์ แก้วสังข์	ปวช. พาณิชยกรรม	-	ผู้ดูแลเด็ก (ทั่วไป)	-	-	ผู้ดูแลเด็ก (ทั่วไป)	-	๑๐๘,๐๐๐ (๙,๐๐๐x๑๒)	-	๓๙๔,๒๐๐	เงินอุดหนุนเฉพาะกิจ
๑๑๐	นางสาวนันทพร พิบุตร์	ปริญญาตรี สาธารณสุข	-	ผู้ดูแลเด็ก (ทั่วไป)	-	-	ผู้ดูแลเด็ก (ทั่วไป)	-	๑๐๘,๐๐๐ (๙,๐๐๐x๑๒)	-	๓๙๔,๒๐๐	เงินอุดหนุนเฉพาะกิจ
๑๑๑	นางสังข์มิ่งการศึกษา ศาสนาและวัฒนธรรม	-	-	นักบริหารงาน	-	-	นักบริหารงาน	-	๓๕๙,๗๖๐ (๒๙,๙๘๐+๔๙,๕๘๐)/๒x๑๒	-	๕๕๓,๓๖๐	ร้องขอ กสค.
๑๑๒	นาง	-	-	นักบริหาร (ทั่วไป)	-	-	นักบริหาร (ทั่วไป)	-	๑๐๘,๐๐๐ (๙,๐๐๐x๑๒)	-	๕๕๓,๓๖๐	ร้องขอ กสค.



แผนอัตราค่าจ้าง ๓ ปี ปีงบประมาณ พ.ศ. ๒๕๖๗ - ๒๕๖๙ (ปรับปรุงครั้งที่ ๒) เทศบาลเมืองปรังพัว

ที่	ชื่อ-สกุล	คุณวุฒิการศึกษา	กรอบอัตราค่าจ้างเดิม			กรอบอัตราค่าจ้างใหม่			เงินเดือน			หมายเหตุ
			เลขที่ตำแหน่ง	ตำแหน่ง	ระดับ	เลขที่ตำแหน่ง	ตำแหน่ง	ระดับ	เงินเดือน	เงินประจำตำแหน่ง	เงินเพิ่มเติม/เงินค่าตอบแทน	
	กองสวัสดิการสังคม (๑๑)											
๑๑๓	นางสาวสุพัตร์ พิณเจริญฤทธิ์	ปริญญาโท รป.ม.	๐๘-๒-๑๑-๒๑๐๕-๐๐๑	ผู้อำนวยการสวัสดิการสังคม (นักบริหารงานสวัสดิการสังคม)	ต้น	๐๘-๒-๑๑-๒๑๐๕-๐๐๑	ผู้อำนวยการสังคม (นักบริหารงานสวัสดิการสังคม)	ต้น	๔๗,๕๖๐ (๓๗,๖๓๐x๑๒)	๔๒,๐๐๐ (๓,๕๐๐x๑๒)	-	๕๑๗,๕๖๐
๑๑๔	ฝ่ายส่งเสริมสวัสดิการสังคม นางสาวสุจี ตั้งวงศิริโรจน์	ปริญญาโท รป.ม.	๐๘-๒-๑๑-๒๑๐๕-๐๐๑	หัวหน้าฝ่ายส่งเสริมสวัสดิการสังคม (นักบริหารงานสวัสดิการสังคม)	ต้น	๐๘-๒-๑๑-๒๑๐๕-๐๐๑	หัวหน้าฝ่ายส่งเสริมสวัสดิการสังคม (นักบริหารงานสวัสดิการสังคม)	ต้น	๔๐,๗๒๐ (๓๔,๑๑๐x๑๒)	๑๘,๐๐๐ (๑,๕๐๐x๑๒)	-	๕๒๗,๗๒๐
	งานสังคมสงเคราะห์											
๑๑๕	ว่าง	-	๐๘-๒-๑๑-๒๑๐๕-๐๐๑	นักสังคมสงเคราะห์	ป.ก./ช.ก.	๐๘-๒-๑๑-๒๑๐๕-๐๐๑	นักสังคมสงเคราะห์	ป.ก./ช.ก.	๓๕,๕๒๐ (๔,๗๕๐+๓๕,๕๒๐/๒)x๑๒	-	-	ว่างขอ กสภ.
๑๑๖	นางวิไลพร บุญประภาศิต	ปวส. การตลาด	-	นักการ (ลูกจ้างประจำ)	-	-	นักการ (ลูกจ้างประจำ)	-	๒๕,๑๒๐ (๒๑,๐๑๐x๑๒)	-	-	
	งานพัฒนาชุมชน											
๑๑๗	นายพลวัฒน์ พานทอง	ปวส. อิเล็กทรอนิกส์	๐๘-๒-๐๑-๔๘๐๑-๐๐๑	เจ้าพนักงานพัฒนาชุมชน	ป.ก./ช.ก.	๐๘-๒-๐๑-๔๘๐๑-๐๐๑	เจ้าพนักงานพัฒนาชุมชน	ป.ก./ช.ก.	๑๙,๖๐๐ (๑๖,๓๔๐x๑๒)	-	-	
๑๑๘	นางสาวเบญจมาศ ฤทธิงาม	ปริญญาตรี บริหารธุรกิจ	-	ผู้ช่วยนักพัฒนาชุมชน (คุณวุฒิ)	-	-	ผู้ช่วยนักพัฒนาชุมชน (คุณวุฒิ)	-	๒๕,๗๒๐ (๒๐,๖๐๐x๑๒)	-	-	
	หน่วยตรวจสอบภายใน (๑๒)											
๑๑๙	ว่าง	-	๐๘-๒-๑๒-๒๒๐๕-๐๐๑	นักวิชาการตรวจสอบภายใน	ป.ก./ช.ก.	๐๘-๒-๑๒-๒๒๐๕-๐๐๑	นักวิชาการตรวจสอบภายใน	ป.ก./ช.ก.	๓๕,๕๒๐ (๔,๗๕๐+๓๕,๕๒๐/๒)x๑๒	-	-	ว่างขอ กสภ.



ที่	ชื่อสายงาน (๓)	ระดับ ตำแหน่ง	จำนวน ทั้งหมด	จำนวนที่มีอยู่ในปัจจุบัน		อัตราตำแหน่งที่คาดว่าจะต้องมี ในระยะเวลา ๓ ปีข้างหน้า		อัตรากำลังคน			ค่าใช้จ่ายที่เพิ่มขึ้น(๓)			ค่าใช้จ่ายรวม(๔)			หมายเหตุ		
				จำนวน (คน)	เงินเดือน ตำแหน่ง	๒๕๖๗	๒๕๖๘	๒๕๖๙	๒๕๖๗	๒๕๖๘	๒๕๖๙	๒๕๖๗	๒๕๖๘	๒๕๖๙	๒๕๖๗	๒๕๖๘		๒๕๖๙	
๑๑๙	หน่วยตรวจสอบภายใน	ป.ท./ชก.	๑	๓๕๕,๓๒๐		๑	๑	-				๑๒,๐๐๐	๑๒,๐๐๐	๑๒,๐๐๐	๓๖๗,๓๒๐			๓๙๑,๓๒๐	เรื่องอ กสจ.
	รวม		๑	๓๕๕,๓๒๐	๐	๑	๑	๐	๐	๐	๐	๑๒,๐๐๐	๑๒,๐๐๐	๑๒,๐๐๐	๓๖๗,๓๒๐			๓๙๑,๓๒๐	
	รวมทั้งสิ้น		๑๑๙	๒๖,๗๕๓,๕๖๐	๑,๓๕๗,๒๐๐	๑๑๙	๑๑๙	๐	๐	๐	๐	๑,๑๖๗,๒๖๐	๑,๓๕๗,๕๒๐	๑,๓๕๗,๕๒๐	๓,๖๘๒,๕๐๐	๒๖,๓๙๖,๕๖๐	๑,๑๖๗,๒๖๐	๓,๖๘๒,๕๐๐	
<p>ประมาณการประโยชน์ตอบแทนอื่น ๑๕%</p> <p>รวมค่าใช้จ่ายงานบุคคลทั้งสิ้น</p> <p>ประมาณการรายจ่ายประจำปี</p> <p>คิดเป็นร้อยละ ๔๐ ของงบประมาณรายจ่ายประจำปี</p>																			
												๒๙,๐๓๕,๐๐๐	๓๐,๒๔๖,๖๘๐	๓๐,๒๔๖,๖๘๐	๓๙,๐๓๕,๐๐๐	๓๙,๐๓๕,๐๐๐	๓๙,๐๓๕,๐๐๐	๓๙,๐๓๕,๐๐๐	
												๒๙,๖๖๙	๒๙,๖๖๙	๒๙,๖๖๙	๒๙,๖๖๙	๒๙,๖๖๙	๒๙,๖๖๙	๒๙,๖๖๙	

รับรองข้อมูลถูกต้อง

Wit

จำลิบตรี
(เดชอนันต์ มธุริญญานนท์)
ปลัดเทศบาล รักษาการการแทน
ผู้อำนวยการกองคลัง

