



ประกาศเทศบาลเมืองปรกฟ้า

เรื่อง แผนอัตรากำลัง ๓ ปี ประจำปีงบประมาณ พ.ศ. ๒๕๖๗ - ๒๕๖๙  
(ปรับปรุงครั้งที่ ๑)

.....

โดยที่เป็นการสมควรปรับปรุงแผนอัตรากำลัง ๓ ปี ประจำปีงบประมาณ พ.ศ. ๒๕๖๗ - ๒๕๖๙ ให้เป็นไปตามโครงสร้างการแบ่งส่วนราชการ วิธีการบริหารและการปฏิบัติงานของพนักงานเทศบาลและกิจการอื่นอันเกี่ยวกับการบริหารงานบุคคล ตามที่ ก.ท.จ.ชลบุรี กำหนด และเพื่อให้เทศบาลเมืองปรกฟ้ามีโครงสร้างการแบ่งส่วนราชการที่เหมาะสมสอดคล้องกับลักษณะการบริหาร อำนาจหน้าที่ ความรับผิดชอบ ปริมาณงาน และคุณภาพงานที่เพิ่มมากขึ้น

อาศัยอำนาจตามมาตรา ๑๕ ประกอบ มาตรา ๒๓ วรรคหก แห่งพระราชบัญญัติระเบียบบริหารงานบุคคลส่วนท้องถิ่น พ.ศ. ๒๕๔๒ ข้อ ๑๔ ข้อ ๑๗ ของประกาศ ก.ท.จ.ชลบุรี เรื่อง หลักเกณฑ์และเงื่อนไขเกี่ยวกับการบริหารงานบุคคลของเทศบาล พ.ศ. ๒๕๔๕ และที่แก้ไขเพิ่มเติม และข้อ ๑๒ ของประกาศ ก.ท.จ.ชลบุรี เรื่อง มาตรฐานทั่วไปเกี่ยวกับพนักงานจ้าง พ.ศ. ๒๕๔๗ และที่แก้ไขเพิ่มเติม ประกอบมติ ก.ท.จ.ชลบุรี ในการประชุมครั้งที่ ๗/๒๕๖๗ เมื่อวันที่ ๒๕ มิถุนายน ๒๕๖๗ ให้ปรับปรุงแผนอัตรากำลัง ๓ ปี ของเทศบาลเมืองปรกฟ้า ประจำปีงบประมาณ พ.ศ. ๒๕๖๗ - ๒๕๖๙ ดังนี้

ข้อ ๑ ประกาศฉบับนี้เรียกว่า ประกาศเทศบาลเทศบาลเมืองปรกฟ้า เรื่อง แผนอัตรากำลัง ๓ ปี ประจำปีงบประมาณ พ.ศ. ๒๕๖๗ - ๒๕๖๙ (ปรับปรุงครั้งที่ ๑)

ข้อ ๒ ประกาศฉบับนี้ มีผลใช้บังคับตั้งแต่วันที่ ๒๘ มิถุนายน พ.ศ. ๒๕๖๗

ข้อ ๓ ให้ปรับปรุงแผนอัตรากำลัง ๓ ปี ของเทศบาลเมืองปรกฟ้า ประจำปีงบประมาณ พ.ศ. ๒๕๖๗ - ๒๕๖๙ ให้มีโครงสร้างการแบ่งส่วนราชการและอำนาจหน้าที่ของส่วนราชการตามประกาศ ก.ท.จ.ชลบุรี เรื่อง หลักเกณฑ์และเงื่อนไขเกี่ยวกับการบริหารงานบุคคลของเทศบาล พ.ศ. ๒๕๔๕ และที่แก้ไขเพิ่มเติม รายละเอียดปรากฏตามเอกสารท้ายประกาศนี้

ประกาศ ณ วันที่ ๒๘ เดือน มิถุนายน พ.ศ. ๒๕๖๗

(นายสุทิน สุตทิน)

นายกเทศมนตรีเมืองปรกฟ้า

สำเนาถูกต้อง

(นางสาวพิมพ์วรรณ หนูแจ่ม)  
นักทรัพยากรบุคคลปฏิบัติการ



# แผนอัตรากำลัง ๓ ปี

ปีงบประมาณ พ.ศ. ๒๕๖๗ - ๒๕๖๙

(ปรับปรุงครั้งที่ ๑)



เทศบาลเมืองปรกฟ้า

อำเภอเกาะจันทร์ จังหวัดชลบุรี



Tel : ๐๓๘-๑๖๗๐๖๒-๔ ตั๋ว ๑๐๘

Fax : ๐๓๘-๑๖๗๐๖๒-๔ ตั๋ว ๑๒๔

E-mail : saraban\_04201101@dla.go.th

**การวิเคราะห์การกำหนดตำแหน่ง**

เทศบาลเมืองปรกฟ้าได้วิเคราะห์การกำหนดตำแหน่งจากภารกิจ ปริมาณงานที่จะดำเนินการในแต่ละส่วนราชการในระยะเวลา ๓ ปี ข้างหน้า ซึ่งเป็นการสะท้อนให้เห็นว่าปริมาณงานในแต่ละส่วนราชการมีเท่าใด เพื่อนำมาวิเคราะห์ว่าจะใช้ตำแหน่งประเภทใด สายงานใด จำนวนเท่าใด ในส่วนราชการนั้น จึงจะเหมาะสมกับภารกิจปริมาณงาน เพื่อให้คุ้มค่ากับการใช้จ่ายงบประมาณของเทศบาลและเพื่อให้การบริหารงานเป็น ไปอย่างมีประสิทธิภาพประสิทธิผล โดยนำผลการวิเคราะห์ตำแหน่งมาบันทึกข้อมูลลงในกรอบอัตรากำลัง ๓ ปี ประจำปีงบประมาณ พ.ศ. ๒๕๖๗ - ๒๕๖๙ (ปรับปรุงครั้งที่ ๑) ดังนี้

**กรอบอัตรากำลัง ๓ ปี พ.ศ. ๒๕๖๗ - ๒๕๖๙ (ปรับปรุงครั้งที่ ๑)**

ส่วนราชการ	กรอบอัตรากำลังเดิม	อัตราตำแหน่งที่คาดว่าจะต้องใช้ในช่วงระยะเวลา ๓ ปี ข้างหน้า			เพิ่ม/ลด			หมายเหตุ
		๒๕๖๗	๒๕๖๘	๒๕๖๙	๒๕๖๗	๒๕๖๘	๒๕๖๙	
<b>นักบริหารงานท้องถิ่น (๐๐)</b>								
๑. ปลัดเทศบาล (นักบริหารงานท้องถิ่น ระดับกลาง)	๑	๑	๑	๑	-	-	-	เมื่อว่างให้ปรับเป็น นักบริหารงานท้องถิ่น ระดับสูง
๒. รองปลัดเทศบาล (นักบริหารงานท้องถิ่น ระดับต้น)	๑	๑	๑	๑	-	-	-	
<b>รวมนักบริหารงานท้องถิ่น</b>	<b>๒</b>	<b>๒</b>	<b>๒</b>	<b>๒</b>				



กรอบอัตรากำลัง ๓ ปี พ.ศ. ๒๕๖๗ - ๒๕๖๙ (ปรับปรุงครั้งที่ ๑)

ส่วนราชการ	กรอบ อัตรากำลัง เดิม	อัตราตำแหน่งที่คาดว่าจะ จะต้องใช้ในช่วงระยะเวลา ๓ ปี ข้างหน้า			เพิ่ม/ลด			หมายเหตุ
		๒๕๖๗	๒๕๖๘	๒๕๖๙	๒๕๖๗	๒๕๖๘	๒๕๖๙	
		<b>สำนักปลัดเทศบาล (๑๑)</b>						
๑. หัวหน้าสำนักปลัดเทศบาล (นักบริหารงานทั่วไป ระดับกลาง)	๑	๑	๑	๑	-	-	-	
<b>ฝ่ายอำนวยการ</b>								
๒. หัวหน้าฝ่ายอำนวยการ (นักบริหารงานทั่วไป ระดับต้น)	๑	๑	๑	๑	-	-	-	ร้องขอ ก.ท.
<b>งานบริหารงานทั่วไป</b>								
๓. เจ้าพนักงานธุรการ ปฏิบัติงาน/ชำนาญงาน	๑	๑	๑	๑	-	-	-	ร้องขอ กสท.
๔. ผู้ช่วยเจ้าพนักงานธุรการ (คุณวุฒิ) (ปวส.)	๑	๑	๑	๑	-	-	-	
๕. ภารโรง (ทั่วไป)	๑	๑	๑	๑	-	-	-	
๖. พนักงานขับรถยนต์ (ทั่วไป)	๒	๒	๒	๒	-	-	-	
๗. ยาม (ทั่วไป)	๑	๑	๑	๑	-	-	-	
<b>งานการเจ้าหน้าที่</b>								
๘. นักทรัพยากรบุคคล ปฏิบัติการ/ชำนาญการ	๒	๒	๒	๒	-	-	-	ว่าง ๑ อัตรา
๙. ผู้ช่วยนักทรัพยากรบุคคล	๑	๑	๑	๑	-	-	-	
<b>ฝ่ายปกครอง</b>								
๑๐. หัวหน้าฝ่ายปกครอง (นักบริหารงานทั่วไป ระดับต้น)	๑	๑	๑	๑	-	-	-	ร้องขอ ก.ท.
<b>งานทะเบียนราษฎรและบัตรประจำตัวประชาชน</b>								
๑๑. นักจัดการงานทะเบียนและบัตร ปฏิบัติการ/ชำนาญการ	๑	๑	๑	๑	-	-	-	
๑๒. ผู้ช่วยนักจัดการงานทะเบียนและบัตร (คุณวุฒิ)	๑	๑	๑	๑	-	-	-	
<b>งานนิติการ</b>								
๑๓. นิติกร ปฏิบัติการ/ชำนาญการ	๑	๑	๑	๑	-	-	-	ร้องขอ กสท.
<b>งานป้องกันและบรรเทาสาธารณภัย</b>								
๑๔. จพง.ป้องกันและบรรเทาสาธารณภัย ปฏิบัติงาน/ชำนาญงาน	๒	๒	๒	๒	-	-	-	ว่าง ๑ อัตรา
๑๕. พนักงานดับเพลิง (ทั่วไป)	๔	๔	๔	๔	-	-	-	
๑๖. พนักงานขับเคลื่อนเครื่องจักรกลขนาดเบา (ทั่วไป)	๒	๒	๒	๒	-	-	-	
๑๗. คนงาน (ทั่วไป)	๑	๑	๑	๑	-	-	-	
<b>รวมสำนักปลัดเทศบาล</b>	<b>๒๔</b>	<b>๒๔</b>	<b>๒๔</b>	<b>๒๔</b>	<b>๒๔</b>	<b>๒๔</b>	<b>๒๔</b>	



กรอบอัตรากำลัง ๓ ปี พ.ศ. ๒๕๖๗ - ๒๕๖๙ (ปรับปรุงครั้งที่ ๑)

ส่วนราชการ	กรอบ อัตรากำลัง เดิม	อัตราตำแหน่งที่คาดว่าจะ จะต้องใช้ในช่วงระยะเวลา ๓ ปี ข้างหน้า			เพิ่ม/ลด			หมายเหตุ
		๒๕๖๗	๒๕๖๘	๒๕๖๙	๒๕๖๗	๒๕๖๘	๒๕๖๙	
<b>กองคลัง (๐๕)</b>								
๑. ผู้อำนวยการกองคลัง (นักบริหารงานการคลัง ระดับต้น)	๑	๑	๑	๑	-	-	-	ร้องขอ ก.ท.
<b>ฝ่ายบริหารงานคลัง</b>								
๒. หัวหน้าฝ่ายบริหารงานคลัง (นักบริหารงานการคลัง ระดับต้น)	๑	๑	๑	๑	-	-	-	ร้องขอ ก.ท.
<b>งานการเงินและบัญชี</b>								
๓. นักวิชาการเงินและบัญชี ปฏิบัติการ/ชำนาญการ	-	๓	๓	๓	+๓	-	-	กำหนดเพิ่ม
๔. เจ้าพนักงานการเงินและบัญชี ปฏิบัติงาน/ชำนาญงาน	๑	-	-	-	-๑	-	-	ยุบเลิก
๕. เจ้าพนักงานการเงินและบัญชี (ลูกจ้างประจำ)	๑	๑	๑	๑	-	-	-	
๖. ผู้ช่วยนักวิชาการเงินและบัญชี (คุณวุฒิ)	๑	๑	๑	๑	-	-	-	ว่าง
๗. ผู้ช่วยเจ้าพนักงานการเงินและบัญชี (คุณวุฒิ) (ปวส.)	๑	๑	๑	๑	-	-	-	
<b>งานพัสดุและทรัพย์สิน</b>								
๘. นักวิชาการพัสดุ ปฏิบัติการ/ชำนาญการ	๑	๑	๑	๑	-	-	-	ว่าง
๙. ผู้ช่วยนักวิชาการพัสดุ (คุณวุฒิ)	๑	๑	๑	๑	-	-	-	
๑๐. ผู้ช่วยเจ้าพนักงานพัสดุ (คุณวุฒิ) (ปวช.)	๑	๑	๑	๑	-	-	-	ว่าง
<b>ฝ่ายพัฒนารายได้</b>								
๑๑. หัวหน้าฝ่ายพัฒนารายได้ (นักบริหารงานการคลัง ระดับต้น)	๑	๑	๑	๑	-	-	-	ร้องขอ ก.ท.
<b>งานพัฒนารายได้</b>								
๑๒. นักวิชาการจัดเก็บรายได้ ปฏิบัติการ/ชำนาญการ	๑	๑	๑	๑				ว่าง
๑๓. เจ้าพนักงานจัดเก็บรายได้ ปฏิบัติงาน/ชำนาญงาน	๑	๑	๑	๑				ร้องขอ กสผ.
๑๔. ผู้ช่วยเจ้าพนักงานจัดเก็บรายได้ (คุณวุฒิ) (ปวช.)	๑	๑	๑	๑				
<b>รวมกองคลัง</b>	<b>๑๓</b>	<b>๑๓</b>	<b>๑๓</b>	<b>๑๓</b>				



กรอบอัตรากำลัง ๓ ปี พ.ศ. ๒๕๖๗ - ๒๕๖๙ (ปรับปรุงครั้งที่ ๑)

ส่วนราชการ	กรอบอัตรากำลังเดิม	อัตราตำแหน่งที่คาดว่าจะต้องใช้ในวงระยะเวลา ๓ ปี ข้างหน้า			เพิ่ม/ลด			หมายเหตุ
		๒๕๖๗	๒๕๖๘	๒๕๖๙	๒๕๖๗	๒๕๖๘	๒๕๖๙	
<b>กองช่าง (๐๕)</b>								
๑. ผู้อำนวยการกองช่าง (นักบริหารงานช่าง ระดับต้น)	๑	๑	๑	๑	-	-	-	ร้องขอ ก.ท.
<b>ฝ่ายการโยธา</b>								
๒. หัวหน้าฝ่ายการโยธา (นักบริหารงานช่าง ระดับต้น)	๑	๑	๑	๑	-	-	-	ร้องขอ ก.ท.
<b>งานการโยธา</b>								
๓. วิศวกรโยธา ปฏิบัติการ/ชำนาญการ	๑	๑	๑	๑	-	-	-	ว่าง
๔. นายช่างโยธา ปฏิบัติงาน/ชำนาญงาน	๑	๑	๑	๑	-	-	-	ร้องขอ กสส.
๕. ผู้ช่วยนายช่างโยธา (คุณวุฒิ) (ปวช.)	๑	๑	๑	๑	-	-	-	
<b>งานสาธารณูปโภค</b>								
๖. เจ้าพนักงานประปา ปฏิบัติงาน/ชำนาญงาน	๑	๑	๑	๑	-	-	-	ร้องขอ กสส.
๗. ผู้ช่วยนายช่างไฟฟ้า (คุณวุฒิ) (ปวช.)	๑	๑	๑	๑	-	-	-	
๘. ผู้ช่วยเจ้าพนักงานธุรการ (คุณวุฒิ) (ปวช.)	๑	๑	๑	๑	-	-	-	
๙. พนักงานจตมาตรวัดน้ำ (ทั่วไป)	๓	๓	๓	๓	-	-	-	ว่าง ๑ อัตรา
๑๐. พนักงานขับเคลื่อนจักรกลขนาดเบา (ทั่วไป)	๑	๑	๑	๑	-	-	-	
๑๑. คนงาน (ทั่วไป)	๒	๒	๒	๒	-	-	-	
<b>งานควบคุมอาคาร</b>								
๑๒. นายช่างโยธา ปฏิบัติงาน/ชำนาญงาน	๑	๑	๑	๑	-	-	-	
๑๓. ผู้ช่วยนายช่างโยธา (คุณวุฒิ) (ปวส.)	๑	๑	๑	๑	-	-	-	
<b>งานบริหารงานทั่วไป</b>								
๑๔. ผู้ช่วยเจ้าพนักงานธุรการ (คุณวุฒิ) (ปวส.)	๑	๑	๑	๑	-	-	-	
<b>งานปรับปรุงภูมิทัศน์</b>								
๑๕. คนงาน (ทั่วไป)	๑	๑	๑	๑	-	-	-	ว่าง
<b>รวมกองช่าง</b>	<b>๑๘</b>	<b>๑๘</b>	<b>๑๘</b>	<b>๑๘</b>				



กรอบอัตรากำลัง ๓ ปี พ.ศ. ๒๕๖๗ - ๒๕๖๙ (ปรับปรุงครั้งที่ ๑)

ส่วนราชการ	กรอบ อัตรากำลัง เดิม	อัตราตำแหน่งที่คาดว่าจะ จะต้องใช้ในช่วงระยะเวลา ๓ ปี ข้างหน้า			เพิ่ม/ลด			หมายเหตุ
		๒๕๖๗	๒๕๖๘	๒๕๖๙	๒๕๖๗	๒๕๖๘	๒๕๖๙	
		<b>กองสาธารณสุขและสิ่งแวดล้อม (๐๖)</b>						
๑. ผู้อำนวยการกองสาธารณสุขและสิ่งแวดล้อม (นักบริหารงานสาธารณสุขและสิ่งแวดล้อม ระดับต้น)	๑	๑	๑	๑	-	-	-	
<b>ฝ่ายบริหารงานสาธารณสุข</b>								
๒. หัวหน้าฝ่ายบริหารงานสาธารณสุข (นักบริหารงานสาธารณสุขและสิ่งแวดล้อม ระดับต้น)	๑	๑	๑	๑	-	-	-	ร้องขอ ก.ท.
<b>งานอนามัยสิ่งแวดล้อม</b>								
๓. นักวิชาการสาธารณสุข ปฏิบัติการ/ชำนาญการ	๑	๑	๑	๑	-	-	-	
๔. เจ้าพนักงานสาธารณสุข ปฏิบัติงาน/ชำนาญงาน	๑	๑	๑	๑	-	-	-	ว่าง
๕. คนงาน (ทั่วไป)	๑	๑	๑	๑	-	-	-	
<b>งานรักษาความสะอาด</b>								
๖. พนักงานขับเครื่องจักรกลขนาดเบา (ทั่วไป)	๒	๒	๒	๒	-	-	-	ว่าง ๑ อัตรา
๗. พนักงานขับเครื่องจักรกลขนาดเบา (ทักษะ)	-	๑	๑	๑	+๑			กำหนดเพิ่ม
๘. คนงานประจำรถขยะ (ทั่วไป)	๖	๖	๖	๖	-	-	-	ว่าง ๔ อัตรา
<b>ฝ่ายบริการสาธารณสุข</b>								
๙. หัวหน้าฝ่ายบริการสาธารณสุข (นักบริหารงานสาธารณสุขและสิ่งแวดล้อม ระดับต้น)	๑	๑	๑	๑	-	-	-	ร้องขอ ก.ท.
<b>งานส่งเสริมสุขภาพ</b>								
๑๐. พยาบาลวิชาชีพ ปฏิบัติการ/ชำนาญการ	๑	๑	๑	๑	-	-	-	
๑๑. เจ้าพนักงานสาธารณสุข ปฏิบัติงาน/ชำนาญงาน	๑	๑	๑	๑	-	-	-	ร้องขอ ก.ท.
<b>งานบริหารงานทั่วไป</b>								
๑๒. ผู้ช่วยเจ้าพนักงานธุรการ (คุณวุฒิ) (ปวส.)	๑	๑	๑	๑				
๑๓. นักการ (ทั่วไป)	๑	๑	๑	๑				
<b>รวมกองสาธารณสุขและสิ่งแวดล้อม</b>	<b>๑๘</b>	<b>๑๙</b>	<b>๑๙</b>	<b>๑๙</b>				



กรอบอัตรากำลัง ๓ ปี พ.ศ. ๒๕๖๗ - ๒๕๖๙ (ปรับปรุงครั้งที่ ๑)

ส่วนราชการ	กรอบอัตรากำลังเดิม	อัตรากำลังที่คาดว่าจะต้องใช้ในช่วงระยะเวลา ๓ ปี ข้างหน้า			เพิ่ม/ลด			หมายเหตุ
		๒๕๖๗	๒๕๖๘	๒๕๖๙	๒๕๖๗	๒๕๖๘	๒๕๖๙	
		<b>กองยุทธศาสตร์และงบประมาณ (๐๗)</b>						
๑. ผู้อำนวยการกองยุทธศาสตร์และงบประมาณ (นักบริหารงานทั่วไป ระดับต้น)	๑	๑	๑	๑	-	-	-	
<b>ฝ่ายแผนงานและงบประมาณ</b>								
๒. หัวหน้าฝ่ายแผนงานและงบประมาณ (นักบริหารงานทั่วไป ระดับต้น)	๑	๑	๑	๑	-	-	-	ร้องขอ ก.ท.
<b>งานวิเคราะห์นโยบายและแผน</b>								
๓. นักวิเคราะห์นโยบายและแผน ปฏิบัติการ/ชำนาญการ	๑	๑	๑	๑	-	-	-	
๔. เจ้าพนักงานธุรการ ปฏิบัติงาน/ชำนาญงาน	๑	๑	๑	๑	-	-	-	ว่าง
<b>ฝ่ายบริการและเผยแพร่วิชาการ</b>								
๕. หัวหน้าฝ่ายบริการและเผยแพร่วิชาการ (นักบริหารงานทั่วไป ระดับต้น)	๑	๑	๑	๑	-	-	-	ร้องขอ ก.ท.
<b>งานบริการและเผยแพร่วิชาการ</b>								
๖. นักประชาสัมพันธ์ ปฏิบัติการ/ชำนาญการ	๑	๑	๑	๑	-	-	-	ว่าง
๗. เจ้าพนักงานประชาสัมพันธ์ ปฏิบัติงาน/ชำนาญงาน	๑	๑	๑	๑	-	-	-	ว่าง
๘. ผู้ช่วยนักประชาสัมพันธ์ (คุณวุฒิ)	๑	๑	๑	๑	-	-	-	
<b>รวมกองยุทธศาสตร์และงบประมาณ</b>	<b>๘</b>	<b>๘</b>	<b>๘</b>	<b>๘</b>	<b>-</b>	<b>-</b>	<b>-</b>	



กรอบอัตรากำลัง ๓ ปี พ.ศ. ๒๕๖๗ - ๒๕๖๙ (ปรับปรุงครั้งที่ ๑)

ส่วนราชการ	กรอบอัตรากำลังเดิม	อัตราตำแหน่งที่คาดว่าจะต้องใช้ในช่วงระยะเวลา ๓ ปี ข้างหน้า			เพิ่ม/ลด			หมายเหตุ
		๒๕๖๗	๒๕๖๘	๒๕๖๙	๒๕๖๗	๒๕๖๘	๒๕๖๙	
		<b>กองการศึกษา (๑๘)</b>						
๑. ผู้อำนวยการกองการศึกษา (นักบริหารงานการศึกษา ระดับต้น)	๑	๑	๑	๑	-	-	-	ร้องขอ ก.ท.
<b>ฝ่ายบริหารการศึกษา</b>								
๒. หัวหน้าฝ่ายบริหารการศึกษา (นักบริหารงานการศึกษา ระดับต้น)	๑	๑	๑	๑	-	-	-	ร้องขอ ก.ท.
<b>งานบริหารการศึกษา</b>								
๓. นักวิชาการศึกษา ปฏิบัติการ/ชำนาญการ	๑	๑	๑	๑	-	-	-	
๔. ผู้ช่วยนักวิชาการศึกษา (คุณวุฒิ)	๑	๑	๑	๑	-	-	-	
๕. ผู้ช่วยเจ้าพนักงานธุรการ (คุณวุฒิ) (ปรส.)	๑	๑	๑	๑	-	-	-	
<b>งานส่งเสริมการศึกษา ศาสนาและวัฒนธรรม</b>								
๖. นักสันทนการ ปฏิบัติการ/ชำนาญการ	๑	๑	๑	๑	-	-	-	ร้องขอ กสผ.
๗. นักการ (ทั่วไป)	๑	๑	๑	๑	-	-	-	ว่าง
<b>ศูนย์พัฒนาเด็กเล็กบ้านหนองชุมเห็ด</b>								
๘. ผู้อำนวยการศูนย์พัฒนาเด็กเล็ก	๑	๑	๑	๑	-	-	-	ว่าง
๙. ครู	๒	๒	๒	๒	-	-	-	เงินอุดหนุนเฉพาะกิจ
<b>ศูนย์พัฒนาเด็กเล็กบ้านลัดตพรหม</b>								
๑๐. ผู้อำนวยการศูนย์พัฒนาเด็กเล็ก	๑	๑	๑	๑	-	-	-	ว่าง
๑๑. ผู้ช่วยครูผู้ช่วย (คุณวุฒิ)	๑	๑	๑	๑	-	-	-	เงินอุดหนุนเฉพาะกิจ
<b>ศูนย์พัฒนาเด็กเล็กบ้านเจ็ดเนิน</b>								
๑๒. ผู้อำนวยการศูนย์พัฒนาเด็กเล็ก	๑	๑	๑	๑	-	-	-	ว่าง
๑๓. ครู	๑	๑	๑	๑	-	-	-	เงินอุดหนุนเฉพาะกิจ
<b>ศูนย์พัฒนาเด็กเล็กบ้านเนินทุ่ง</b>								
๑๔. ผู้อำนวยการศูนย์พัฒนาเด็กเล็ก	๑	๑	๑	๑	-	-	-	ว่าง
๑๕. ครู	๑	๑	๑	๑	-	-	-	เงินอุดหนุนเฉพาะกิจ
<b>ศูนย์พัฒนาเด็กเล็กบ้านปรกติ</b>								
๑๖. ผู้อำนวยการศูนย์พัฒนาเด็กเล็ก	๑	๑	๑	๑	-	-	-	ว่าง
๑๗. ครู	๑	๑	๑	๑	-	-	-	เงินอุดหนุนเฉพาะกิจ
๑๘. ผู้ช่วยครูผู้ช่วย (คุณวุฒิ)	๑	๑	๑	๑	-	-	-	เงินอุดหนุนเฉพาะกิจ
<b>ศูนย์พัฒนาเด็กเล็กบ้านหนองยายหมาด</b>								
๑๙. ผู้อำนวยการศูนย์พัฒนาเด็กเล็ก	๑	๑	๑	๑	-	-	-	ว่าง
๒๐. ครู	๑	๑	๑	๑	-	-	-	เงินอุดหนุนเฉพาะกิจ
<b>ศูนย์พัฒนาเด็กเล็กบ้านแปลง</b>								
๒๑. ผู้อำนวยการศูนย์พัฒนาเด็กเล็ก	๑	๑	๑	๑	-	-	-	ว่าง
๒๒. ครู	๑	๑	๑	๑	-	-	-	เงินอุดหนุนเฉพาะกิจ
๒๓. ผู้ดูแลเด็ก (ทั่วไป)	๑	๑	๑	๑	-	-	-	เงินอุดหนุนเฉพาะกิจ
<b>ศูนย์พัฒนาเด็กเล็กบ้านเขาวังแก้ว</b>								
๒๔. ผู้อำนวยการศูนย์พัฒนาเด็กเล็ก	๑	๑	๑	๑	-	-	-	ว่าง
๒๕. ครู	๑	๑	๑	๑	-	-	-	เงินอุดหนุนเฉพาะกิจ
<b>ศูนย์พัฒนาเด็กเล็กบ้านโค้งประตู</b>								
๒๖. ผู้อำนวยการศูนย์พัฒนาเด็กเล็ก	๑	๑	๑	๑	-	-	-	ว่าง
๒๗. ผู้ดูแลเด็ก (ทั่วไป)	๑	๑	๑	๑	-	-	-	เงินอุดหนุนเฉพาะกิจ
<b>รวมกองการศึกษา</b>	<b>๒๘</b>	<b>๒๘</b>	<b>๒๘</b>	<b>๒๘</b>	<b>-</b>	<b>-</b>	<b>-</b>	



แผนอัตรากำลัง ๓ ปี ปีงบประมาณ พ.ศ. ๒๕๖๗ - ๒๕๖๙ (ปรับปรุงครั้งที่ ๑) เทศบาลเมืองปรกฟ้า

กรอบอัตรากำลัง ๓ ปี พ.ศ. ๒๕๖๗ - ๒๕๖๙ (ปรับปรุงครั้งที่ ๑)

ส่วนราชการ	กรอบ อัตรากำลัง เดิม	อัตราตำแหน่งที่คาดว่าจะ จะต้องใช้ในวงระยะเวลา ๓ ปี ข้างหน้า			เพิ่ม/ลด			หมายเหตุ
		๒๕๖๗	๒๕๖๘	๒๕๖๙	๒๕๖๗	๒๕๖๘	๒๕๖๙	
<b>กองสวัสดิการสังคม (๑๑)</b>								
๑. ผู้อำนวยการกองสวัสดิการสังคม (นักบริหารงานสวัสดิการสังคม ระดับต้น)	๑	๑	๑	๑	-	-	-	
<b>ฝ่ายส่งเสริมสวัสดิการสังคม</b>								
๒. หัวหน้าฝ่ายส่งเสริมสวัสดิการสังคม (นักบริหารงานสวัสดิการสังคม ระดับต้น)	๑	๑	๑	๑	-	-	-	ร้องขอ ก.ท.
<b>งานสังคมสงเคราะห์</b>								
๓. นักสังคมสงเคราะห์ ปฏิบัติการ/ชำนาญการ	๑	๑	๑	๑	-	-	-	ร้องขอ กสผ.
๔. นักการ (ลูกจ้างประจำ)	๑	๑	๑	๑	-	-	-	
<b>งานพัฒนาชุมชน</b>								
๕. เจ้าพนักงานพัฒนาชุมชน ปฏิบัติงาน/ชำนาญงาน	๑	๑	๑	๑	-	-	-	
๖. ผู้ช่วยนักพัฒนาชุมชน (คุณวุฒิ)	๑	๑	๑	๑	-	-	-	
<b>รวมกองสวัสดิการสังคม</b>	<b>๖</b>	<b>๖</b>	<b>๖</b>	<b>๖</b>	<b>-</b>	<b>-</b>	<b>-</b>	



แผนอัตรากำลัง ๓ ปี ปีงบประมาณ พ.ศ. ๒๕๖๗ - ๒๕๖๙ (ปรับปรุงครั้งที่ ๑) เทศบาลเมืองปรกฟ้า

กรอบอัตรากำลัง ๓ ปี พ.ศ. ๒๕๖๗ - ๒๕๖๙ (ปรับปรุงครั้งที่ ๑)

ส่วนราชการ	กรอบ อัตรากำลัง เดิม	อัตราตำแหน่งที่คาดว่าจะ จะต้องใช้ในชวงระยะเวลา ๓ ปี ข้างหน้า			เพิ่ม/ลด			หมายเหตุ
		๒๕๖๗	๒๕๖๘	๒๕๖๙	๒๕๖๗	๒๕๖๘	๒๕๖๙	
<b>หน่วยตรวจสอบภายใน (๑๒)</b>								
๑. นักวิชาการตรวจสอบภายใน ปฏิบัติการ/ชำนาญการ	๑	๑	๑	๑	-	-	-	ร้องขอ กสค.
<b>รวมหน่วยตรวจสอบภายใน</b>	<b>๑</b>	<b>๑</b>	<b>๑</b>	<b>๑</b>	<b>-</b>	<b>-</b>	<b>-</b>	
<b>รวมทั้งหมด</b>	<b>๑๑๘</b>	<b>๑๑๙</b>	<b>๑๑๙</b>	<b>๑๑๙</b>	<b>+๑</b>	<b>-</b>	<b>-</b>	



๙. สรุปการค่าใช้จ่ายเกี่ยวกับเงินเดือนและประโยชน์ตอบแทนอื่น ตามแผนอัตรากำลัง ๓ ปี พ.ศ. ๒๕๖๗ - ๒๕๖๙ (ปรับปรุงครั้งที่ ๑)

ที่	ชื่อสายงาน	จำนวน ทั้งหมด	จำนวนที่มีอยู่ปัจจุบัน		อัตราค่าแรงที่คาดว่าจะต้องใช้ ในช่วงระยะ ๓ ปี ข้างหน้า		อัตรากำลังคน เพิ่ม/ลด		การค่าใช้จ่าย ที่เพิ่มขึ้น				ค่าใช้จ่ายรวม		หมายเหตุ	
			จำนวน (คน)	เงินเดือน	เงินประจำ ตำแหน่ง	๒๕๖๗	๒๕๖๘	๒๕๖๙	๒๕๖๗	๒๕๖๘	๒๕๖๙	๒๕๖๗	๒๕๖๘	๒๕๖๙		
๑	นักบริหารงาน.เทศบาล	๒	๑,๑๘๘,๙๖๐	๒๑๐,๐๐๐	๒	๒	๐	๐	๒๕๖๙	๒๕๖๗	๒๕๖๘	๒๕๖๙	๒๕๖๗	๒๕๖๘	๒๕๖๙	
๒	สำนักงานปลัดเทศบาล	๒๔	๔,๘๖๕,๒๐๐	๑๗๖,๔๐๐	๒๔	๒๔	๐	๐	๒๕๖๙	๒๕๖๗	๒๕๖๘	๒๕๖๙	๒๕๖๗	๒๕๖๘	๒๕๖๙	
๓	กองคลัง	๑๓	๓,๓๔๔,๗๘๐	๗๘,๐๐๐	๑๓	๑๓	๐	๐	๒๕๖๙	๒๕๖๗	๒๕๖๘	๒๕๖๙	๒๕๖๗	๒๕๖๘	๒๕๖๙	
๔	กองช่าง	๑๑	๓,๔๘๖,๖๐๐	๖๐,๐๐๐	๑๑	๑๑	๐	๐	๒๕๖๙	๒๕๖๗	๒๕๖๘	๒๕๖๙	๒๕๖๗	๒๕๖๘	๒๕๖๙	
๕	กองสาธารณสุขและสิ่งแวดล้อม	๑๙	๓,๖๔๖,๐๘๐	๑๒๐,๐๐๐	๑๙	๑๙	๐	๐	๒๕๖๙	๒๕๖๗	๒๕๖๘	๒๕๖๙	๒๕๖๗	๒๕๖๘	๒๕๖๙	
๖	กองยุทธศาสตร์และงบประมาณ	๘	๒,๗๙๐,๐๐๐	๗๘,๐๐๐	๘	๘	๐	๐	๒๕๖๙	๒๕๖๗	๒๕๖๘	๒๕๖๙	๒๕๖๗	๒๕๖๘	๒๕๖๙	
๗	กองการศึกษา	๒๕	๔,๑๘๘,๔๔๐	๔๘๘,๔๐๐	๒๕	๒๕	๐	๐	๒๕๖๙	๒๕๖๗	๒๕๖๘	๒๕๖๙	๒๕๖๗	๒๕๖๘	๒๕๖๙	
๘	กองสวัสดิการสังคม	๖	๑,๘๗๗,๙๖๐	๖๐,๐๐๐	๖	๖	๐	๐	๒๕๖๙	๒๕๖๗	๒๕๖๘	๒๕๖๙	๒๕๖๗	๒๕๖๘	๒๕๖๙	
๙	หน่วยตรวจสอบภายใน	๑	๓๕๕,๓๒๐	๐	๑	๑	๐	๐	๒๕๖๙	๒๕๖๗	๒๕๖๘	๒๕๖๙	๒๕๖๗	๒๕๖๘	๒๕๖๙	
	<b>รวม</b>	<b>๑๑๙</b>	<b>๒๖,๗๕๕,๓๐๐</b>	<b>๑,๒๖๔,๘๐๐</b>	<b>๑๑๙</b>	<b>๑๑๙</b>	<b>๐</b>	<b>๐</b>	<b>๒๕๖๙</b>	<b>๒๕๖๗</b>	<b>๒๕๖๘</b>	<b>๒๕๖๙</b>	<b>๒๕๖๗</b>	<b>๒๕๖๘</b>	<b>๒๕๖๙</b>	
<b>ประมาณการประโยชน์ตอบแทนอื่น ๕%</b>																
<b>รวมเป็นค่าใช้จ่ายบุคคลทั้งสิ้น</b>																
<b>ประมาณการรายจ่ายประจำปี</b>																
<b>คิดเป็นร้อยละ ๔๐ ของงบประมาณรายจ่ายประจำปี</b>																

รับรองข้อมูลถูกต้อง

ลงชื่อ.....  
(นางปวีณา ไข่มณี)

รองปลัดเทศบาล รักษาการแทน  
ผู้อำนวยการกองคลัง



ที่	ชื่อสายงาน (๓)	ระดับ ตำแหน่ง	จำนวน ผู้ทั้งหมด	จำนวนที่มีอยู่ในปัจจุบัน		อัตราค่าแรงซึ่งคาดว่าจะต้องมี ในระยะเวลา ๓ ปีข้างหน้า		อัตรากำลังคน เพิ่ม/ลด		ค่าใช้จ่ายที่เพิ่มขึ้น(๓)			ค่าใช้จ่ายรวม(๔)			หมายเหตุ
				จำนวน (คน)	เงินเดือน	เงินประจำ ตำแหน่ง	๒๕๖๗	๒๕๖๘	๒๕๖๙	๒๕๖๗	๒๕๖๘	๒๕๖๙	๒๕๖๗	๒๕๖๘	๒๕๖๙	
๑	ปลัดเทศบาล	กลาง	๑	๑	๖๔๙,๐๘๐	๑๖๘,๐๐๐	๑	๑	-	-	๒๑,๖๐๐	๒๒,๓๒๐	๘๓๘,๐๘๐	๘๕๙,๖๘๐	๘๘๒,๐๐๐	(๕๕๐๙๐)
๒	รองปลัดเทศบาล	ต้น	๑	๑	๕๓๙,๘๘๐	๔๒,๐๐๐	๑	๑	-	-	๑๘,๐๐๐	๑๗,๘๘๐	๕๙๙,๘๘๐	๖๑๗,๘๘๐	๖๓๙,๘๘๐	(๔๔๘๙๐)
	รวม		๒	๒	๑,๑๘๘,๙๖๐	๒๑๐,๐๐๐	๒	๒	๐	๐	๓๙,๖๐๐	๔๐,๒๐๐	๑,๔๓๗,๙๖๐	๑,๔๗๗,๕๖๐	๑,๕๒๑,๘๘๐	

รับรองข้อมูลถูกต้อง

*Jin*

ลงชื่อ.....  
(นางปราณีชิต โปปัญญาภักดิ์)

รองปลัดเทศบาล รักษาการแทน

ผู้อำนวยการกองคลัง





แผนอัตรากำลัง ๓ ปี ปีงบประมาณ พ.ศ. ๒๕๖๗ - ๒๕๖๙ (ปรับปรุงครั้งที่ ๑) เทศบาลเมืองปรกฟ้า

ที่	ชื่อสายงาน (๗)	ระดับ ตำแหน่ง	จำนวน ทั้งหมด	จำนวนที่มีอยู่ในปัจจุบัน			อัตราตำแหน่งที่คาดว่าจะต้องมี ในระยะเวลา ๓ ปีข้างหน้า			อัตรากำลังคน เพิ่ม/ลด			ค่าใช้จ่ายที่เพิ่มขึ้น(๓)			ค่าใช้จ่ายรวม(๔)			หมายเหตุ
				จำนวน	เงินเดือน	เงินประจำ ตำแหน่ง	๒๕๖๗	๒๕๖๘	๒๕๖๙	๒๕๖๗	๒๕๖๘	๒๕๖๙	๒๕๖๗	๒๕๖๘	๒๕๖๙	๒๕๖๗	๒๕๖๘	๒๕๖๙	
๒๔	พนักงานขับเครื่องจักรกลขนาดเบา		๓	๑๐๘,๐๐๐			๓	๓	๓	-	-	-	๑๐๘,๐๐๐	๑๐๘,๐๐๐	๑๐๘,๐๐๐	๓๑๖,๐๐๐	๓๑๖,๐๐๐	๓๑๖,๐๐๐	(๓๐๐๐)
๒๕	พนักงานขับเครื่องจักรกลขนาดเบา		๑	๑๐๘,๐๐๐			๑	๑	๑	-	-	-	๑๐๘,๐๐๐	๑๐๘,๐๐๐	๑๐๘,๐๐๐	๓๑๖,๐๐๐	๓๑๖,๐๐๐	๓๑๖,๐๐๐	(๓๐๐๐)
๒๖	คนงาน		๑	๑๐๘,๐๐๐			๑	๑	๑	-	-	-	๑๐๘,๐๐๐	๑๐๘,๐๐๐	๑๐๘,๐๐๐	๓๑๖,๐๐๐	๓๑๖,๐๐๐	๓๑๖,๐๐๐	(๓๐๐๐)
	รวม		๒๕	๔,๘๖๔,๒๐๐	๑๗๐,๔๐๐	๑๗๐,๔๐๐	๒๕	๒๕	๒๕	๐	๐	๐	๑,๓๖๐,๖๘๐	๑,๓๖๐,๖๘๐	๑,๓๖๐,๖๘๐	๔,๑๗๐,๖๘๐	๔,๑๗๐,๖๘๐	๔,๑๗๐,๖๘๐	

รับรองข้อมูลถูกต้อง

ลงชื่อ.....  
  
 (นางปราณีชาติ ไปป์อุณเมษกุล)

รองปลัดเทศบาล รักษาการแทน

ผู้อำนวยการกองคลัง



แผนอัตรากำลัง ปีงบประมาณ พ.ศ. ๒๕๖๗ - ๒๕๖๙ (ปรับปรุงครั้งที่ ๑) เทศบาลเมืองปรังพ่า

ที่	ชื่อสายงาน (๗)	ระดับ ตำแหน่ง	จำนวน ทั้งหมด	จำนวน ที่ปฏิบัติงาน	จำนวนที่มีอยู่ในปัจจุบัน		อัตราตำแหน่งที่คาดว่าจะต้องมี ในระยะเวลา ๓ ปีข้างหน้า			อัตราที่เพิ่มขึ้น(๓)			ค่าใช้จ่ายรวม(๔)			หมายเหตุ	
					เงินเดือน	เงินประจำ ตำแหน่ง	๒๕๖๗	๒๕๖๘	๒๕๖๙	เพิ่ม/ลด	๒๕๖๗	๒๕๖๘	๒๕๖๙	๒๕๖๗	๒๕๖๘		๒๕๖๙
๒๗	ผู้อำนวยการกองคลัง	ต้น	๑		๓๗๓,๖๐๐	๔๒,๐๐๐	๑	๑	๑	-	-	-	๒๕๖๗	๒๕๖๘	๒๕๖๙	๔๗๖,๕๐๐	ร้องขอ ก.ท.
๒๘	หัวหน้าฝ่ายบริหารงานคลัง	ต้น	๑		๓๗๓,๖๐๐	๑๘,๐๐๐	๑	๑	๑	-	-	-	๒๕๖๗	๒๕๖๘	๒๕๖๙	๔๕๒,๕๐๐	
๒๙	งานการเงินและบัญชี	ป.ก./ช.ก.	๑				๑	๑	๑	๑	๑	๑	๒๕๖๗	๒๕๖๘	๒๕๖๙	๔๕๒,๕๐๐	ร้องขอ ก.ท.
๓๐	นักวิชาการเงินและบัญชี (ลูกจ้างประจำ)		๑	๑	๒๘๐,๐๘๐		๑	๑	๑	-	-	-	๒๕๖๗	๒๕๖๘	๒๕๖๙	๓๗๗,๓๒๐	กำหนดเพิ่ม
๓๑	ผู้ช่วยนักวิชาการเงินและบัญชี		๑	๑	๑๘๐,๐๐๐		๑	๑	๑	-	-	-	๒๕๖๗	๒๕๖๘	๒๕๖๙	๓๐๘,๐๔๐	(๒๓๓๔๐)
๓๒	ผู้ช่วยเจ้าพนักงานการเงินและบัญชี		๑	๑	๒๓๘,๕๐๐		๑	๑	๑	-	-	-	๒๕๖๗	๒๕๖๘	๒๕๖๙	๒๘๗,๒๐๐	(ว่างเดิม)
๓๓	งานพัสดุและทรัพย์สิน	ป.ก./ช.ก.	๑				๑	๑	๑	๑	๑	๑	๒๕๖๗	๒๕๖๘	๒๕๖๙	๒๕๒,๐๔๐	(๑๘๖๐๐)
๓๔	นักวิชาการพัสดุ		๑	๑	๓๕๕,๓๒๐		๑	๑	๑	-	-	-	๒๕๖๗	๒๕๖๘	๒๕๖๙	๓๙๑,๓๒๐	(ว่างเดิม)
๓๕	ผู้ช่วยนักวิชาการพัสดุ		๑	๑	๑๘๐,๐๐๐		๑	๑	๑	-	-	-	๒๕๖๗	๒๕๖๘	๒๕๖๙	๒๐๒,๕๖๐	(๑๕๐๐๐)
๓๖	ผู้ช่วยเจ้าพนักงานพัสดุ		๑	๑	๑๘๘,๐๐๐		๑	๑	๑	-	-	-	๒๕๖๗	๒๕๖๘	๒๕๖๙	๑๘๗,๒๘๐	(ว่างเดิม)
๓๗	งานพัสดุและทรัพย์สิน	ต้น	๑				๑	๑	๑	๑	๑	๑	๒๕๖๗	๒๕๖๘	๒๕๖๙	๔๕๒,๕๐๐	ร้องขอ ก.ท.
๓๘	หัวหน้าฝ่ายพัสดุและทรัพย์สิน	ต้น	๑		๓๗๓,๖๐๐	๑๘,๐๐๐	๑	๑	๑	-	-	-	๒๕๖๗	๒๕๖๘	๒๕๖๙	๔๕๒,๕๐๐	
๓๙	งานพัสดุและทรัพย์สิน	ป.ก./ช.ก.	๑				๑	๑	๑	๑	๑	๑	๒๕๖๗	๒๕๖๘	๒๕๖๙	๓๗๗,๓๒๐	(ว่างเดิม)
๔๐	นักวิชาการจัดเก็บรายได้	ป.ก./ช.ก.	๑		๓๕๕,๓๒๐		๑	๑	๑	-	-	-	๒๕๖๗	๒๕๖๘	๒๕๖๙	๓๒๗,๐๖๐	ร้องขอ ก.ท.
๔๑	เจ้าพนักงานจัดเก็บรายได้	ป.ก./ช.ก.	๑		๒๗๗,๙๐๐		๑	๑	๑	-	-	-	๒๕๖๗	๒๕๖๘	๒๕๖๙	๓๒๗,๐๖๐	(๑๓๓๓๐)
๔๒	ผู้ช่วยเจ้าพนักงานจัดเก็บรายได้		๑	๑	๑๕๘,๘๖๐		๑	๑	๑	-	-	-	๒๕๖๗	๒๕๖๘	๒๕๖๙	๑๘๗,๓๒๐	
	รวม		๑๓	๔	๓,๓๕๕,๗๕๐	๗๕,๐๐๐	๑๓	๑๓	๑๓	๑๓	๑๓	๑๓	๒๕,๘๗,๕๐๐	๒๕,๘๗,๕๐๐	๒๕,๘๗,๕๐๐	๒๕,๘๗,๕๐๐	

รับรองข้อมูลถูกต้อง

*Chai*

ลงชื่อ.....  
 (นางปราณีชาติ ไปปัญญาภส)  
 รองปลัดเทศบาล รักษาการารแทน  
 ผู้อำนวยการกองคลัง



ที่	ชื่อสายงาน (๗)	ระดับตำแหน่ง	จำนวนทั้งหมด	จำนวนที่มีอยู่ในปัจจุบัน		อัตราตำแหน่งที่คาดว่าจะต้องขออนุมัติในระยะเวลา ๓ ปีข้างหน้า		อัตรากำลังคน		ค่าใช้จ่ายที่เพิ่มขึ้น(๑)				ค่าใช้จ่ายรวม(๕)		หมายเหตุ
				จำนวน (คน)	เงินเดือน	เงินประจำตำแหน่ง	๒๕๖๗	๒๕๖๘	๒๕๖๙	เพิ่ม/ลด	๒๕๖๗	๒๕๖๘	๒๕๖๙	๒๕๖๗	๒๕๖๘	
๔๐	ผู้อำนวยการกองช่าง	ต้น	๑	๓๙๓,๖๐๐	๔๒,๐๐๐	๑	๑	๑	-	๑๓,๖๒๐	๑๓,๖๒๐	๑๓,๖๒๐	๔๕๖,๘๖๐	๔๕๖,๘๖๐	๔๕๖,๘๖๐	ห้องของ ก.ท.
๔๑	หัวหน้าฝ่ายการโยธา	ต้น	๑	๓๙๓,๖๐๐	๑๘,๐๐๐	๑	๑	๑	-	๑๓,๖๒๐	๑๓,๖๒๐	๑๓,๖๒๐	๔๕๖,๘๖๐	๔๕๖,๘๖๐	๔๕๖,๘๖๐	ห้องของ ก.ท.
๔๒	งานการโยธา	ป.ก./ช.ก.	๑	๓๕๕,๓๒๐		๑	๑	๑	-	๑๒,๐๐๐	๑๒,๐๐๐	๑๒,๐๐๐	๓๗๘,๓๒๐	๓๗๘,๓๒๐	๓๗๘,๓๒๐	(ว่างเต็ม)
๔๓	วิศวกรโยธา	ป.ง./ช.ง.	๑	๒๙๗,๘๐๐		๑	๑	๑	-	๙,๗๒๐	๙,๗๒๐	๙,๗๒๐	๓๐๗,๕๒๐	๓๐๗,๕๒๐	๓๐๗,๕๒๐	ห้องของ ก.ท.ค.
๔๔	ผู้ช่วยนายช่างโยธา		๑	๑๓๙,๗๖๐		๑	๑	๑	-	๕,๕๖๐	๕,๕๖๐	๕,๕๖๐	๑๔๕,๒๒๐	๑๔๕,๒๒๐	๑๔๕,๒๒๐	(๑๑๔๘๐)
๔๕	งานสาธารณูปโภค	ป.ง./ช.ง.	๑	๒๙๗,๘๐๐		๑	๑	๑	-	๙,๗๒๐	๙,๗๒๐	๙,๗๒๐	๓๐๗,๐๘๐	๓๐๗,๐๘๐	๓๐๗,๐๘๐	ห้องของ ก.ท.ค.
๔๖	เจ้าพนักงานประปา		๑	๑๓๙,๗๖๐		๑	๑	๑	-	๕,๖๔๐	๕,๖๔๐	๕,๖๔๐	๑๔๔,๑๒๐	๑๔๔,๑๒๐	๑๔๔,๑๒๐	(๑๑๖๐๐)
๔๗	ผู้ช่วยเจ้าพนักงานธุรการ		๑	๑๓๙,๗๖๐		๑	๑	๑	-	๕,๖๔๐	๕,๖๔๐	๕,๖๔๐	๑๔๔,๑๒๐	๑๔๔,๑๒๐	๑๔๔,๑๒๐	(๑๑๖๐๐)
๔๘	พนักงานจรรยาวัจน้ำ		๑	๑๓๙,๗๖๐		๑	๑	๑	-	๕,๖๔๐	๕,๖๔๐	๕,๖๔๐	๑๔๔,๑๒๐	๑๔๔,๑๒๐	๑๔๔,๑๒๐	(๑๑๖๐๐)
๔๙	พนักงานจรรยาวัจน้ำ		๑	๑๓๙,๗๖๐		๑	๑	๑	-	๕,๖๔๐	๕,๖๔๐	๕,๖๔๐	๑๔๔,๑๒๐	๑๔๔,๑๒๐	๑๔๔,๑๒๐	(๑๑๖๐๐)
๕๐	พนักงานขับรถเครื่องจักรกลขนาดเบา		๑	๑๓๙,๗๖๐		๑	๑	๑	-	๕,๖๔๐	๕,๖๔๐	๕,๖๔๐	๑๔๔,๑๒๐	๑๔๔,๑๒๐	๑๔๔,๑๒๐	(๑๑๖๐๐)
๕๑	คนงาน		๑	๑๓๙,๗๖๐		๑	๑	๑	-	๕,๖๔๐	๕,๖๔๐	๕,๖๔๐	๑๔๔,๑๒๐	๑๔๔,๑๒๐	๑๔๔,๑๒๐	(๑๑๖๐๐)
๕๒	คนงาน		๑	๑๓๙,๗๖๐		๑	๑	๑	-	๕,๖๔๐	๕,๖๔๐	๕,๖๔๐	๑๔๔,๑๒๐	๑๔๔,๑๒๐	๑๔๔,๑๒๐	(๑๑๖๐๐)
๕๓	งานควบคุมอาคาร		๑	๑๓๙,๗๖๐		๑	๑	๑	-	๕,๖๔๐	๕,๖๔๐	๕,๖๔๐	๑๔๔,๑๒๐	๑๔๔,๑๒๐	๑๔๔,๑๒๐	(๑๑๖๐๐)
๕๔	นายช่างโยธา	ป.ง./ช.ง.	๑	๒๑๔,๕๖๐		๑	๑	๑	-	๗,๒๐๐	๗,๒๐๐	๗,๒๐๐	๒๒๑,๓๖๐	๒๒๑,๓๖๐	๒๒๑,๓๖๐	(๑๓๘๘๐)
๕๕	ผู้ช่วยนายช่างโยธา		๑	๑๓๙,๗๖๐		๑	๑	๑	-	๕,๖๔๐	๕,๖๔๐	๕,๖๔๐	๑๔๔,๑๒๐	๑๔๔,๑๒๐	๑๔๔,๑๒๐	(๑๑๔๘๐)
๕๖	งานบริหารงานทั่วไป		๑	๑๓๙,๗๖๐		๑	๑	๑	-	๕,๖๔๐	๕,๖๔๐	๕,๖๔๐	๑๔๔,๑๒๐	๑๔๔,๑๒๐	๑๔๔,๑๒๐	(๑๑๔๘๐)
๕๗	ผู้ช่วยเจ้าพนักงานธุรการ		๑	๑๓๙,๗๖๐		๑	๑	๑	-	๕,๖๔๐	๕,๖๔๐	๕,๖๔๐	๑๔๔,๑๒๐	๑๔๔,๑๒๐	๑๔๔,๑๒๐	(๑๑๔๘๐)
๕๘	งานปรับปรุงภูมิทัศน์		๑	๑๓๙,๗๖๐		๑	๑	๑	-	๕,๖๔๐	๕,๖๔๐	๕,๖๔๐	๑๔๔,๑๒๐	๑๔๔,๑๒๐	๑๔๔,๑๒๐	(๑๑๔๘๐)
๕๙	คนงาน		๑	๑๓๙,๗๖๐		๑	๑	๑	-	๕,๖๔๐	๕,๖๔๐	๕,๖๔๐	๑๔๔,๑๒๐	๑๔๔,๑๒๐	๑๔๔,๑๒๐	(๑๑๔๘๐)
	<b>รวม</b>		<b>๑๕</b>	<b>๓,๔๕๖,๖๐๐</b>	<b>๖๐,๐๐๐</b>	<b>๑๕</b>	<b>๑๕</b>	<b>๑๕</b>	<b>๐</b>	<b>๙๗,๒๐๐</b>	<b>๙๗,๒๐๐</b>	<b>๙๗,๒๐๐</b>	<b>๓,๖๕๓,๘๐๐</b>	<b>๓,๖๕๓,๘๐๐</b>	<b>๓,๖๕๓,๘๐๐</b>	<b>(ว่างเต็ม)</b>

รับรองข้อมูลถูกต้อง

ลงชื่อ.....  


(นางปราณีชาติ ไปัญจนะกุล)  
 รองปลัดเทศบาล รักษาการแทน  
 ผู้อำนวยการกองคลัง



ที่	ชื่อสายงาน (๓)	ระดับ ตำแหน่ง	จำนวน ตำแหน่ง	จำนวนที่มีอยู่ในปัจจุบัน		อัตราตำแหน่งที่คาดว่าจะมี ในระยะเวลา ๓ ปีข้างหน้า			อัตรากำลังคน เพิ่ม/ลด			ค่าใช้จ่ายที่เพิ่มขึ้น(๓)			ค่าใช้จ่ายรวม(๔)			หมายเหตุ
				จำนวน (คน)	เงินเดือน ตำแหน่ง	๒๕๖๗	๒๕๖๘	๒๕๖๙	๒๕๖๗	๒๕๖๘	๒๕๖๙	๒๕๖๗	๒๕๖๘	๒๕๖๙	๒๕๖๗	๒๕๖๘	๒๕๖๙	
๕๕	กองสาธารณสุขและสิ่งแวดล้อม (๑๖)	ตำแหน่ง	๓	๔๕๒,๓๒๐	๔๒,๐๐๐	๑	๑	๑	-	-	-	๑๔,๑๖๐	๑๔,๑๖๐	๑๔,๑๖๐	๔๒,๕๘๐	๕๖,๗๐๐	๕๖,๗๐๐	(๓๖๘๖๐)
๕๕	ฝ่ายบริหารงานสาธารณสุข	ตำแหน่ง	๑	๓๗๓,๖๐๐	๑๘,๐๐๐	๑	๑	๑	-	-	-	๑๓,๖๒๐	๑๓,๖๒๐	๑๓,๖๒๐	๔๑,๘๖๐	๔๑,๘๖๐	๔๑,๘๖๐	ร้องขอ ก.ท.
๖๐	นักวิชาการสาธารณสุข	ป.ก./ช.ก.	๑	๑๘๐,๗๒๐		๑	๑	๑	-	-	-	๙,๓๖๐	๙,๓๖๐	๙,๓๖๐	๓๗,๘๔๐	๓๗,๘๔๐	๓๗,๘๔๐	(๑๕๖๐๐)
๖๑	เจ้าพนักงานสาธารณสุข	ป.ง./ช.ง.	๑	๒๙๗,๙๐๐		๑	๑	๑	-	-	-	๙,๗๒๐	๙,๗๒๐	๙,๗๒๐	๓๑,๗๖๐	๓๑,๗๖๐	๓๑,๗๖๐	(ว่างเต็ม)
๖๒	คนงาน		๑	๑๐๕,๐๐๐		๑	๑	๑	-	-	-	๑๐,๕๐๐	๑๐,๕๐๐	๑๐,๕๐๐	๑๐,๕๐๐	๑๐,๕๐๐	๑๐,๕๐๐	(๙๐๐๐)
๖๓	งานรักษาความสะอาด																	
๖๓	พนักงานชั้นเครื่องจักรกลขนาดเบา		๑	๑๐๕,๐๐๐		๑	๑	๑	-	-	-	๑๐,๕๐๐	๑๐,๕๐๐	๑๐,๕๐๐	๑๐,๕๐๐	๑๐,๕๐๐	๑๐,๕๐๐	(๙๐๐๐)
๖๔	คนงานประจำรถขยะ		๑	๑๐๕,๐๐๐		๑	๑	๑	-	-	-	๑๐,๕๐๐	๑๐,๕๐๐	๑๐,๕๐๐	๑๐,๕๐๐	๑๐,๕๐๐	๑๐,๕๐๐	(ว่างเต็ม)
๖๕	คนงานประจำรถขยะ		๑	๑๐๕,๐๐๐		๑	๑	๑	-	-	-	๑๐,๕๐๐	๑๐,๕๐๐	๑๐,๕๐๐	๑๐,๕๐๐	๑๐,๕๐๐	๑๐,๕๐๐	(๙๐๐๐)
๖๖	คนงานประจำรถขยะ		๑	๑๐๕,๐๐๐		๑	๑	๑	-	-	-	๑๐,๕๐๐	๑๐,๕๐๐	๑๐,๕๐๐	๑๐,๕๐๐	๑๐,๕๐๐	๑๐,๕๐๐	(๙๐๐๐)
๖๗	พนักงานชั้นเครื่องจักรกลขนาดเบา (ว่าง)		๑	๑๐๕,๐๐๐		๑	๑	๑	+	๑	-	๑๑,๒๐๐	๑๑,๒๐๐	๑๑,๒๐๐	๑๑,๒๐๐	๑๑,๒๐๐	๑๑,๒๐๐	(๙๐๐๐)
๖๘	พนักงานชั้นเครื่องจักรกลขนาดเบา		๑	๑๐๕,๐๐๐		๑	๑	๑	-	-	-	๑๐,๕๐๐	๑๐,๕๐๐	๑๐,๕๐๐	๑๐,๕๐๐	๑๐,๕๐๐	๑๐,๕๐๐	กำหนดเพิ่ม
๖๙	คนงานประจำรถขยะ		๑	๑๐๕,๐๐๐		๑	๑	๑	-	-	-	๑๐,๕๐๐	๑๐,๕๐๐	๑๐,๕๐๐	๑๐,๕๐๐	๑๐,๕๐๐	๑๐,๕๐๐	(ว่างเต็ม)
๗๐	คนงานประจำรถขยะ		๑	๑๐๕,๐๐๐		๑	๑	๑	-	-	-	๑๐,๕๐๐	๑๐,๕๐๐	๑๐,๕๐๐	๑๐,๕๐๐	๑๐,๕๐๐	๑๐,๕๐๐	(ว่างเต็ม)
๗๑	คนงานประจำรถขยะ		๑	๑๐๕,๐๐๐		๑	๑	๑	-	-	-	๑๐,๕๐๐	๑๐,๕๐๐	๑๐,๕๐๐	๑๐,๕๐๐	๑๐,๕๐๐	๑๐,๕๐๐	(ว่างเต็ม)
๗๒	ฝ่ายบริการสาธารณสุข	ตำแหน่ง	๑	๓๙๓,๖๐๐	๑๘,๐๐๐	๑	๑	๑	-	-	-	๑๓,๖๒๐	๑๓,๖๒๐	๑๓,๖๒๐	๔๑,๘๖๐	๔๑,๘๖๐	๔๑,๘๖๐	ร้องขอ ก.ท.
๗๓	งานส่งเสริมสุขภาพ																	
๗๓	พยาบาลวิชาชีพ	ป.ก./ช.ก.	๑	๓๗๖,๐๘๐	๔๒,๐๐๐	๑	๑	๑	-	-	-	๑๓,๓๒๐	๑๓,๓๒๐	๑๓,๓๒๐	๔๑,๘๖๐	๔๑,๘๖๐	๔๑,๘๖๐	(๑๓๓๔๐)
๗๔	เจ้าหน้าที่งานสาธารณสุข	ป.ง./ช.ง.	๑	๒๙๗,๙๐๐		๑	๑	๑	-	-	-	๙,๗๒๐	๙,๗๒๐	๙,๗๒๐	๓๑,๗๖๐	๓๑,๗๖๐	๓๑,๗๖๐	ร้องขอ ก.ท.
๗๕	งานบริหารงานทั่วไป																	
๗๕	ผู้ช่วยเจ้าพนักงานธุรการ		๑	๑๘๓,๙๖๐		๑	๑	๑	-	-	-	๗,๖๘๐	๗,๖๘๐	๗,๖๘๐	๑๙,๙๐๐	๑๙,๙๐๐	๑๙,๙๐๐	(๑๕๓๓๐)
๗๖	นักการ		๑	๑๐๕,๐๐๐		๑	๑	๑	-	-	-	๑๐,๕๐๐	๑๐,๕๐๐	๑๐,๕๐๐	๑๐,๕๐๐	๑๐,๕๐๐	๑๐,๕๐๐	(๙๐๐๐)
	<b>รวม</b>		<b>๑๙</b>	<b>๓,๖๕๖,๐๘๐</b>	<b>๑๒๐,๐๐๐</b>	<b>๑๙</b>	<b>๑๙</b>	<b>๑๙</b>	<b>+</b>	<b>๑</b>	<b>๐</b>	<b>๒๐๒,๘๐๐</b>	<b>๑๙๘,๘๐๐</b>	<b>๑๙๘,๘๐๐</b>	<b>๕๖,๖๒๐,๘๘๐</b>	<b>๕๖,๖๒๐,๘๘๐</b>	<b>๕๖,๖๒๐,๘๘๐</b>	

รับรองข้อมูลถูกต้อง  
 (นางงปรีชญา ไปปัญญะภักดิ์)  
 รองปลัดเทศบาล รักษาราชการแทน  
 ผู้อำนวยการกองคลัง



แผนยึดตราภักดิ์ ๓ ปี ปีงบประมาณ พ.ศ. ๒๕๖๗ - ๒๕๖๙ (ปรับปรุงครั้งที่ ๑) เทศบาลเมืองปรุกฟ้า

ที่	ชื่อสายงาน (๓)	ระดับตำแหน่ง	จำนวนทั้งหมด	จำนวนที่มีอยู่ในปัจจุบัน		อัตราตำแหน่งที่คาดว่าจะว่างขึ้นในระยะเวลา ๓ ปีข้างหน้า		อัตรากำลังคน			ค่าใช้จ่ายที่เพิ่มขึ้น(๓)			ค่าใช้จ่ายรวม(๔)			หมายเหตุ		
				จำนวน (คน)	เงินเดือน	เงินประจำตำแหน่ง	๒๕๖๗	๒๕๖๘	๒๕๖๙	เพิ่ม/ลด	๒๕๖๗	๒๕๖๘	๒๕๖๙	๒๕๖๗	๒๕๖๘	๒๕๖๙		๒๕๖๗	๒๕๖๘
๓๗	ผู้อำนวยการกองยุทธศาสตร์และงบประมาณ (๑๗)	ต้น	๑	๑	๔๖๘,๙๖๐	๔๒,๐๐๐	๑	๑	๑	-	-	-	๑๔,๑๖๐	๑๖,๐๘๐	๑๖,๐๘๐	๕๖๐,๒๒๐	๕๖๐,๒๒๐	๕๖๐,๒๒๐	(๓๗๐๘๐)
๓๘	ผู้อำนวยการกองยุทธศาสตร์และงบประมาณ	ต้น	๑	๑	๓๘๓,๖๐๐	๑๘,๐๐๐	๑	๑	๑	-	-	-	๑๓,๖๒๐	๑๓,๖๒๐	๑๓,๖๒๐	๔๖๕,๒๒๐	๔๖๕,๒๒๐	๔๖๕,๒๒๐	ร้องขอ ก.พ.
๓๙	หัวหน้าฝ่ายแผนงานและงบประมาณ	ป.ก./ช.ก.	๑	๑	๓๖๙,๔๘๐		๑	๑	๑	-	-	-	๑๓,๐๘๐	๑๓,๐๘๐	๑๓,๐๘๐	๓๗๒,๕๖๐	๓๗๒,๕๖๐	๓๗๒,๕๖๐	(๓๗๒๕๐)
๔๐	นักวิเคราะห์นโยบายและแผน	ป.ง./ช.ง.	๑	๑	๒๘๗,๘๐๐		๑	๑	๑	-	-	-	๘,๗๒๐	๘,๗๒๐	๘,๗๒๐	๒๙๖,๕๒๐	๒๙๖,๕๒๐	๒๙๖,๕๒๐	(๒๙๖๕๐)
๔๑	เจ้าพนักงานธุรการ	ป.ก./ช.ก.	๑	๑	๓๗๓,๖๐๐		๑	๑	๑	-	-	-	๑๓,๖๒๐	๑๓,๖๒๐	๑๓,๖๒๐	๓๘๗,๒๒๐	๓๘๗,๒๒๐	๓๘๗,๒๒๐	ร้องขอ ก.พ.
๔๒	ฝ่ายบริการและเผยแพร่วิชาการ	ต้น	๑	๑	๓๗๓,๖๐๐	๑๘,๐๐๐	๑	๑	๑	-	-	-	๑๓,๖๒๐	๑๓,๖๒๐	๑๓,๖๒๐	๓๘๗,๒๒๐	๓๘๗,๒๒๐	๓๘๗,๒๒๐	ร้องขอ ก.พ.
๔๓	นักประชาสัมพันธ์	ป.ก./ช.ก.	๑	๑	๓๕๕,๓๒๐		๑	๑	๑	-	-	-	๑๒,๐๐๐	๑๒,๐๐๐	๑๒,๐๐๐	๓๖๗,๓๒๐	๓๖๗,๓๒๐	๓๖๗,๓๒๐	(๒๙๖๕๐)
๔๔	เจ้าพนักงานประชาสัมพันธ์	ป.ง./ช.ง.	๑	๑	๒๘๗,๘๐๐		๑	๑	๑	-	-	-	๘,๗๒๐	๘,๗๒๐	๘,๗๒๐	๒๙๖,๕๒๐	๒๙๖,๕๒๐	๒๙๖,๕๒๐	(๒๙๖๕๐)
๔๕	ผู้ช่วยนักประชาสัมพันธ์	ป.ก./ช.ก.	๑	๑	๒๑๓,๒๔๐		๑	๑	๑	-	-	-	๘,๘๘๐	๘,๘๘๐	๘,๘๘๐	๒๒๒,๑๒๐	๒๒๒,๑๒๐	๒๒๒,๑๒๐	(๒๒๒๑๐)
	<b>รวม</b>		<b>๘</b>	<b>๓</b>	<b>๒,๓๙๐,๐๐๐</b>	<b>๗๘,๐๐๐</b>	<b>๘</b>	<b>๘</b>	<b>๘</b>	<b>๐</b>	<b>๐</b>	<b>๐</b>	<b>๕๖,๕๖๐</b>	<b>๕๗,๕๖๐</b>	<b>๕๗,๕๖๐</b>	<b>๒,๕๖๖,๕๖๐</b>	<b>๒,๕๖๖,๕๖๐</b>	<b>๒,๕๖๖,๕๖๐</b>	

ได้รับรองข้อมูลถูกต้อง

ลงชื่อ.....  
  
 (นางปวีรชชาติ ใจปัญญาภักดิ์)  
 รองปลัดเทศบาล รักษาการการแทน  
 ผู้อำนวยการกองคลัง





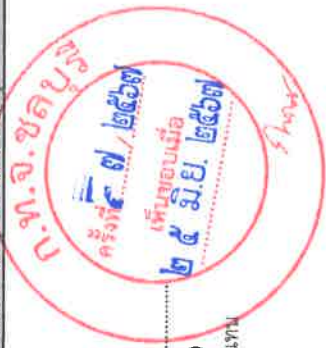
แผนอัตรากำลัง ๓ ปี ปัจจุบันประมาณ พ.ศ. ๒๕๖๗ - ๒๕๖๙ (ปรับปรุงครั้งที่ ๑) เทศบาลเมืองปรุกท่า

ที่	ชื่อสายงาน (๓)	ระดับ ตำแหน่ง	จำนวน ทั้งหมด	จำนวน (คน)	จำนวนที่มีอยู่ในปัจจุบัน		อัตราตำแหน่งที่คาดว่าจะต้องมี ในระยะเวลา ๓ ปีข้างหน้า			อัตรากำลังคน			ค่าใช้จ่ายที่เพิ่มขึ้น(๓)			ค่าใช้จ่ายรวม(๔)			หมายเหตุ
					เงินเดือน	เงินประจำ ตำแหน่ง	๒๕๖๗	๒๕๖๘	๒๕๖๙	เพิ่ม/ลด	เพิ่ม/ลด	เพิ่ม/ลด	๒๕๖๗	๒๕๖๘	๒๕๖๙	๒๕๖๗	๒๕๖๘	๒๕๖๙	
๑๑๑	งานส่งเสริมการศึกษา ศาสนาและวัฒนธรรม	ปก./ชก.	๑		๓๕๕,๓๒๐		๑	๑	๑	-	-	-	๑๒,๐๐๐	๑๒,๐๐๐	๑๒,๐๐๐	๓๖๗,๓๒๐	๓๗๙,๓๒๐	๓๙๑,๓๒๐	ร้องขอ กสค.
๑๑๒	นักสังคมการ		๑		๑๐๘,๐๐๐		๑	๑	-	-	-	๑๒,๐๐๐	๑๒,๐๐๐	๑๒,๐๐๐	๑๐๘,๐๐๐	๑๐๘,๐๐๐	๑๐๘,๐๐๐	๑๐๘,๐๐๐ (ว่างเต็ม)	
	รวม		๒	๑๕	๔๖๓,๓๒๐	๔๖๓,๓๒๐	๒	๒	๐	๐	๐	๒๔,๐๐๐	๒๔,๐๐๐	๒๔,๐๐๐	๒,๐๗๙,๑๒๐	๒,๑๕๕,๓๒๐	๒,๒๓๙,๓๒๐		

รับรองข้อมูลถูกต้อง

*[Signature]*

ลงชื่อ.....  
 (นางปราณีชิต โปปัญญาภกุล)  
 รองปลัดเทศบาล รักษาการแทน  
 ผู้อำนวยการกองคลัง



แผนอัตรากำลัง ๓ ปี ปีนึงประมาณ พ.ศ. ๒๕๖๗ - ๒๕๖๙ (ปรับปรุงครั้งที่ ๑) เทศบาลเมืองปรังพูก้า

ที่	ชื่อสายงาน (๗)	ระดับตำแหน่ง	จำนวนผู้ทั้งหมด	จำนวนที่มีอยู่ในปัจจุบัน			อัตราตำแหน่งที่คาดว่าจะต้องมี			อัตรากำลังเดิม			ค่าใช้จ่ายที่เพิ่มขึ้น(๓)			ค่าใช้จ่ายรวม(๔)			หมายเหตุ	
				จำนวน (คน)	เงินเดือน	เงินประจำตำแหน่ง	๒๕๖๗	๒๕๖๘	๒๕๖๙	เพิ่ม/ลด	๒๕๖๗	๒๕๖๘	๒๕๖๙	๒๕๖๗	๒๕๖๘	๒๕๖๙	๒๕๖๗	๒๕๖๘		๒๕๖๙
๑๑๓	ผู้อำนวยการกองสวัสดิการสังคม	ต้น	๑	๔๓,๕๖๐	๔๘,๐๐๐	๑	๑	๑	๑	๑	๑	๑	๑	๑	๑	๑	๑	๑	๑	๑๓๖,๖๕๐
๑๑๔	หัวหน้าฝ่ายส่งเสริมสวัสดิการสังคม	ต้น	๑	๓๙,๖๐๐	๓๘,๐๐๐	๑	๑	๑	๑	๑	๑	๑	๑	๑	๑	๑	๑	๑	๑	๑๓๖,๖๕๐
๑๑๕	งานสังคมสงเคราะห์	ป.ก./ช.ก.	๑	๓๕,๓๒๐		๑	๑	๑	๑	๑	๑	๑	๑	๑	๑	๑	๑	๑	๑	๑๓๖,๖๕๐
๑๑๖	นักการ (ลูกจ้างประจำ)		๑	๒๕,๒๒๐		๑	๑	๑	๑	๑	๑	๑	๑	๑	๑	๑	๑	๑	๑	๑๓๖,๖๕๐
๑๑๗	งานพัฒนาชุมชน	ป.ง./ช.ง.	๑	๑๓,๕๒๐		๑	๑	๑	๑	๑	๑	๑	๑	๑	๑	๑	๑	๑	๑	๑๓๖,๖๕๐
๑๑๘	เจ้าหน้าที่พัฒนาชุมชน		๑	๒๕,๙๘๐		๑	๑	๑	๑	๑	๑	๑	๑	๑	๑	๑	๑	๑	๑	๑๓๖,๖๕๐
๑๑๙	ผู้ช่วยนักพัฒนาชุมชน		๑	๑๓,๙๘๐		๑	๑	๑	๑	๑	๑	๑	๑	๑	๑	๑	๑	๑	๑	๑๓๖,๖๕๐
	รวม		๖	๑๓๙,๙๘๐	๖๐,๐๐๐	๖	๖	๖	๖	๖	๖	๖	๖	๖	๖	๖	๖	๖	๖	๖๖๖,๖๕๐

รับรองข้อมูลถูกต้อง

*(ลายเซ็น)*

ลงชื่อ.....  
 (นางปราณีชาติ ไบ่ปัญญาสกุล)  
 รองปลัดเทศบาล รักษาการการแทน  
 ผู้อำนวยการกองคลัง



ที่	ชื่อสายงาน (๗)	ระดับตำแหน่ง	จำนวนทั้งหมด	จำนวนที่มีอยู่ในปัจจุบัน		อัตราว่าง		อัตรากำลังคน			ค่าใช้จ่ายที่เพิ่มขึ้น(๓)			ค่าใช้จ่ายรวม(๔)			หมายเหตุ		
				จำนวน	เงินเดือน	จำนวน	เงินประจำตำแหน่ง	เพิ่ม/ลด	เพิ่ม/ลด	เพิ่ม/ลด	เพิ่ม/ลด	เพิ่ม/ลด	เพิ่ม/ลด	เพิ่ม/ลด	เพิ่ม/ลด	เพิ่ม/ลด			
๓๓๙	หน่วยตรวจรถจักรยานยนต์ (๑๒)	ป.ก./จก.	๑	๓๕๕,๓๒๐															
	<b>รวม</b>		๑	๓๕๕,๓๒๐															
	<b>รวมทั้งสิ้น</b>		๑๑๙	๒๖,๓๕๕,๓๐๐	๑,๒๖๔,๘๐๐	๑๑๙	๑๑๙	๑๑๙	๑๑๙	๑๑๙	๑๑๙	๑๑๙	๑๑๙	๑๑๙	๑๑๙	๑๑๙	๑๑๙	๑๑๙	๑๑๙
<b>ประมาณการประโยชน์ตอบแทนอื่น ๑๕%</b>																			
รวมค่าใช้จ่ายงานบุคคลทั้งสิ้น																			
<b>ประมาณการรายจ่ายประจำปี</b>																			
<b>คิดเป็นร้อยละ ๔๐ ของงบประมาณรายจ่ายประจำปี</b>																			

รับรองข้อมูลถูกต้อง

ลงชื่อ.....

(นางปราณี นามประทีป)  
รองปลัดเทศบาล รักษาการการแทน  
ผู้อำนวยการกองคลัง



แผนอัตรากำลัง ๓ ปี ปีงบประมาณ พ.ศ. ๒๕๖๗ - ๒๕๖๙ (ปรับปรุงครั้งที่ ๑) เทศบาลเมืองปรกฟ้า

ประมาณการค่าใช้จ่ายตาม มาตรา ๓๕  
แห่ง พ.ร.บ.ระเบียบบริหารงานบุคคลส่วนท้องถิ่น พ.ศ. ๒๕๔๒  
เทศบาลเมืองปรกฟ้า อำเภอเกาะจันทร์ จังหวัดชลบุรี  
แผนอัตรากำลัง ๓ ปี พ.ศ. ๒๕๖๗ - ๒๕๖๙ (ปรับปรุงครั้งที่ ๑)

ประเภทรายจ่าย	งบประมาณ ปี ๒๕๖๗	งบประมาณ ปี ๒๕๖๘	งบประมาณ ปี ๒๕๖๙
(๑) เงินเดือนพนักงาน	๒๕,๔๖๗,๖๖๐	๒๖,๑๙๗,๕๐๐	๒๖,๙๓๓,๘๒๐
(๒) เงินประโยชน์ค่าตอบแทนอื่น	๓,๘๒๐,๑๔๙	๓,๙๒๙,๖๒๕	๔,๐๔๐,๐๗๓
(๓) รวมรายจ่าย	๒๙,๒๘๗,๘๐๙	๓๐,๑๒๗,๑๒๕	๓๐,๙๗๓,๘๙๓
(๔) ประมาณการรายจ่ายประจำปี	๙๙,๐๓๕,๐๐๐	๑๐๓,๙๘๖,๗๕๐	๑๐๙,๑๘๖,๐๘๘
(๕) ร้อยละของงบประมาณรายจ่ายประจำปี	๒๙.๕๗	๒๘.๙๗	๒๘.๓๗

รับรองข้อมูลถูกต้อง

ลงชื่อ.....

(นางปาริชาติ โปปัญญาะกุล)

รองปลัดเทศบาล รักษาราชการแทน

ผู้อำนวยการกองคลัง



ภาระค่าใช้จ่ายตามมาตรา ๓๕ แห่ง พ.ร.บ.ระเบียบบริหารงานบุคคลส่วนท้องถิ่น พ.ศ.๒๕๕๒

ประมาณการรายจ่าย	ก่อนปรับปรุง		หลังปรับปรุง
	ตามแผนอัตรากำลัง ๓ ปี (๒๕๖๗ - ๒๕๖๙)	ตามเทศบัญญัติ งบประมาณประจำปี ๒๕๖๗	ตามเทศบัญญัติ งบประมาณประจำปี ๒๕๖๗
(๑) ภาระค่าใช้จ่าย (เงินเดือนพนักงาน + เงินประจำ ตำแหน่ง + เงินประโยชน์ตอบแทนอื่น +๑๕%)	๒๘,๙๙๐,๐๐๕	๒๘,๙๙๐,๐๐๕	๒๙,๒๘๗,๘๐๙
(๒) ประมาณการรายจ่าย ประจำปี	๑๐๑,๓๕๔,๗๑๕ (ประมาณการรายจ่าย ๒๕๖๖ + ๕%)	๙๙,๐๓๕,๐๐๐	๙๙,๐๓๕,๐๐๐
(๓) ร้อยละของงบประมาณ รายจ่ายประจำปี (ม.๓๕) (๑)*๑๐๐/(๒)	๒๘.๖๐	๒๙.๒๗	๒๙.๕๗

แผนอัตรากำลัง ๓ ปี ปีงบประมาณ พ.ศ. ๒๕๖๗ - ๒๕๖๙ (ปรับปรุงครั้งที่ ๑) เทศบาลเมืองปรกฟ้า

การวิเคราะห์เงิน ๔๐% แผนอัตรากำลัง ๓ ปี  
ของพนักงานส่วนท้องถิ่นและพนักงานจ้าง  
ประจำปีงบประมาณ พ.ศ. ๒๕๖๗ - ๒๕๖๙  
แผนอัตรากำลัง ๓ ปี พ.ศ. ๒๕๖๗ - ๒๕๖๙ (ปรับปรุงครั้งที่ ๑)

ประเภทรายจ่าย	งบประมาณ ปี ๒๕๖๗	งบประมาณ ปี ๒๕๖๘	งบประมาณ ปี ๒๕๖๙
(๑) เงินเดือนพนักงานเทศบาล	๑๘,๒๖๙,๑๐๐	๑๘,๘๓๙,๑๐๐	๑๙,๔๐๘,๙๘๐
(๒) ค่าจ้างลูกจ้างประจำ	๕๕๖,๙๖๐	๕๖๔,๙๖๐	๕๘๓,๘๐๐
(๓) ค่าตอบแทนพนักงานจ้าง	๖,๖๕๑,๖๐๐	๖,๗๙๓,๔๔๐	๖,๙๔๑,๐๔๐
(๔) เงินประโยชน์ค่าตอบแทนอื่น	๓,๘๒๐,๑๔๙	๓,๙๒๙,๖๒๕	๔,๐๔๐,๐๗๓
(๕) รวมรายจ่าย	๒๙,๒๘๗,๘๐๙	๓๐,๑๒๗,๑๒๕	๓๐,๙๗๓,๘๘๓
(๖) งบประมาณการรายจ่ายประจำปี	๙๙,๐๓๕,๐๐๐	๑๐๓,๙๘๖,๗๕๐	๑๐๙,๑๘๖,๐๘๘
(๗) ร้อยละของงบประมาณรายจ่ายประจำปี	๒๙.๕๗	๒๘.๙๗	๒๘.๓๗

$$(๑) + (๒) + (๓) \times ๑๕\% = (๔) \text{ เงินประโยชน์ตอบแทนอื่น}$$

$$(๑) + (๒) + (๓) + (๔) = (๕) \text{ รวมรายจ่าย}$$

$$(๕) \times ๑๐๐ \div (๖) = (๗) \text{ ร้อยละของงบประมาณรายจ่ายต้องไม่เกิน ๔๐\%}$$

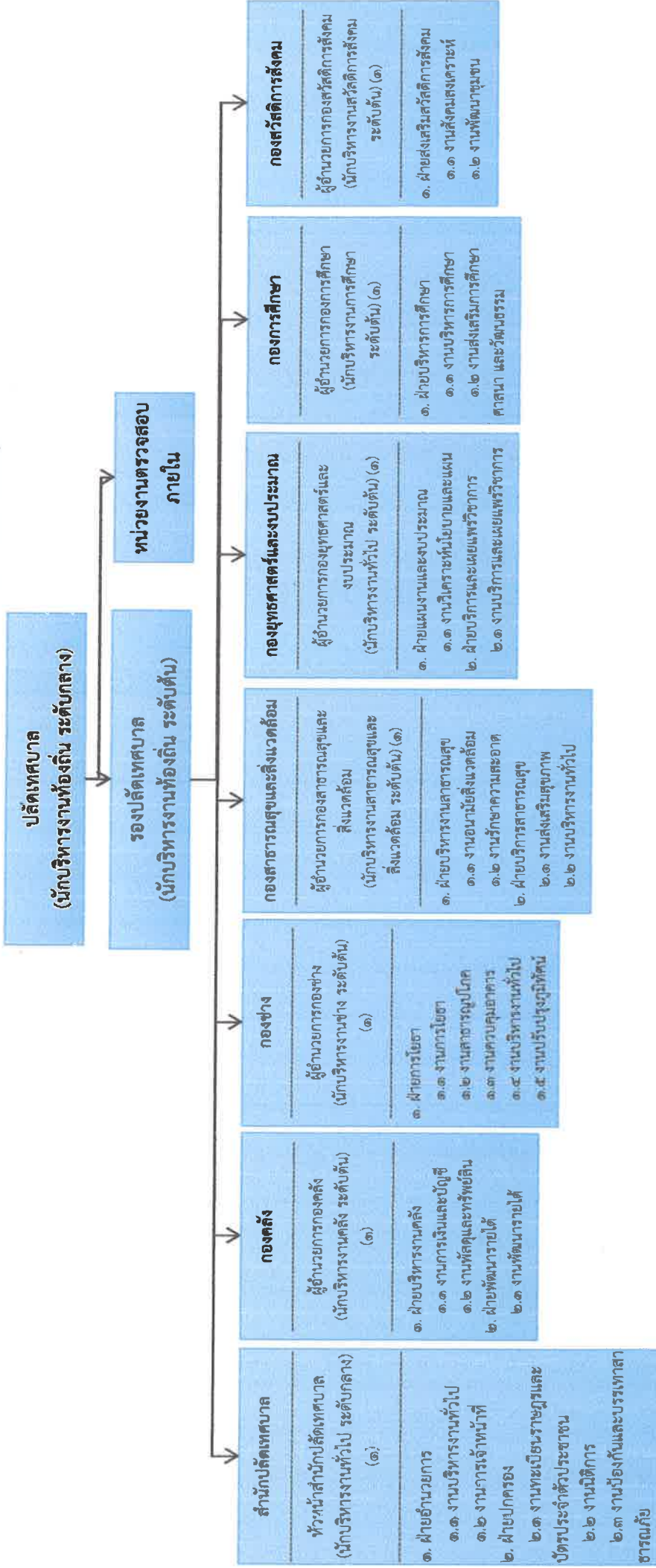
รับรองข้อมูลถูกต้อง

ลงชื่อ.....  


(นางปาริชาติ โปปัญญาจระกุล)  
รองปลัดเทศบาล รักษาการแทน  
ผู้อำนวยการกองคลัง



แผนอัตราค่าจ้าง ๓ ปี ปัจจุบันประมาณ พ.ศ. ๒๕๖๗ - ๒๕๖๙ (ปรับปรุงครั้งที่ ๑) เทศบาลเมืองเมืองปรกฟ้า  
 แผนภูมิโครงสร้างการแบ่งส่วนราชการตามแผนอัตราค่าจ้าง ๓ ปี พ.ศ. ๒๕๖๗ - ๒๕๖๙ (ปรับปรุงครั้งที่ ๑)  
 โครงสร้างส่วนราชการของเทศบาลเมืองปรกฟ้า อำเภอเกาะจันทร์ จังหวัดชลบุรี



ระดับ	บริหารท้องถิ่น		วิชาการ			ทั่วไป		ครู		ลูกจ้างประจำ	พนักงานจ้าง		รวม	รวมทั้งสิ้น
	สูง	กลาง	ขพ.	ปก./ขก.	ขก.	พง./ขง.	ขง.	พง.	คศ.๑		คศ.๒	ภารกิจ		
คนครอง	-	๑	-	-	๓	-	๓	-	๑	๗	๒	๑๘	๒๓	๖๖
ว่าง	-	-	-	-	-	๙	-	-	-	-	-	๓	๘	๕๓

รับรองข้อมูลถูกต้อง  
 ลงชื่อ.....  
 (นายสุทิน สุดถิ่น)  
 นายกเทศมนตรีเมืองปรกฟ้า

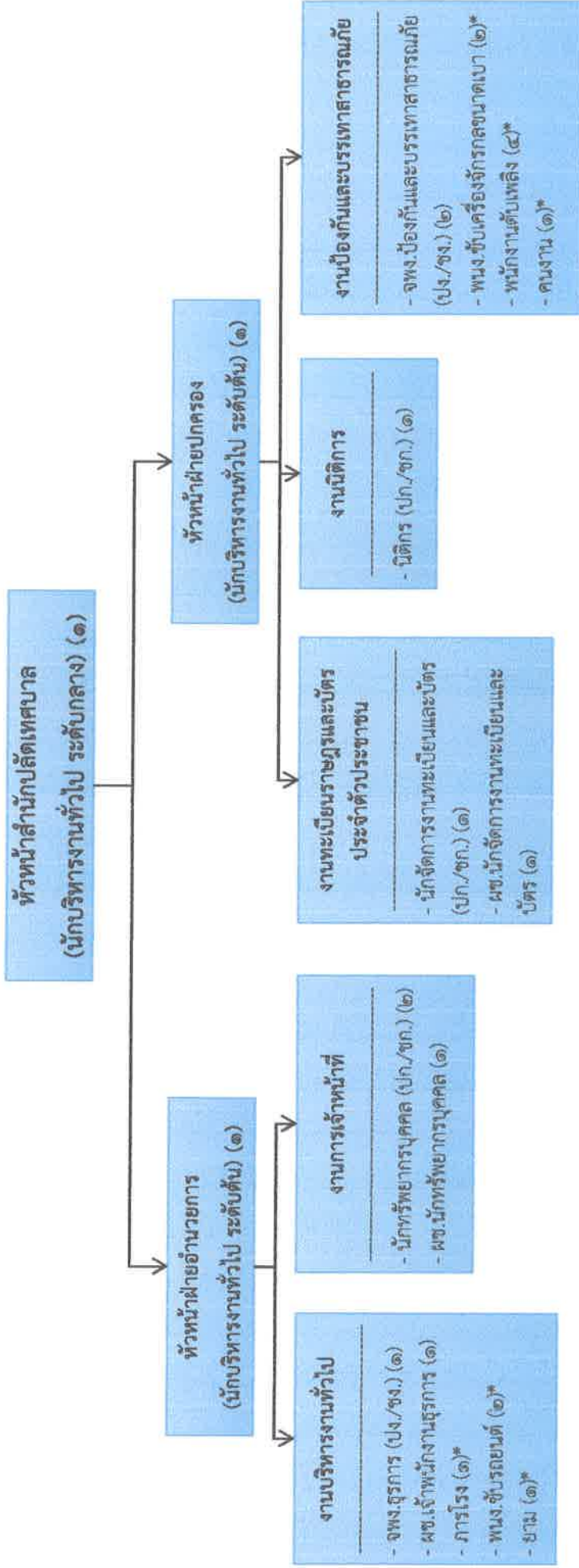
รับรองข้อมูลถูกต้อง  
 จำปีตรี.....  
 (เดชอนันต์ มธุรีญานนท์)  
 ปลัดเทศบาลเมืองปรกฟ้า

รับรองข้อมูลถูกต้อง  
 ลงชื่อ.....  
 (นางสาวพิมพ์พรหม หนูแจ่ม)  
 นักทรัพยากรบุคคลปฏิบัติการ



แผนอัตรากำลัง ๓ ปี ปิงประมาณ พ.ศ. ๒๕๖๗ - ๒๕๖๙ (ปรับปรุงครั้งที่ ๑) เทศบาลเมืองปรกฟ้า

โครงสร้างสำนักปลัดเทศบาล เทศบาลเมืองปรกฟ้า อำเภอเกาะจันทร์ จังหวัดชลบุรี  
ตามแผนอัตรากำลัง ๓ ปี พ.ศ. ๒๕๖๗ - ๒๕๖๙ (ปรับปรุงครั้งที่ ๑)



ระดับ	อำนาจการท้องถิ่น			วิชาการ			ทั่วไป			ลูกจ้างประจำ	พนักงานจ้าง		รวม	รวมทั้งสิ้น		
	สูง	กลาง	ต่ำ	ชพ.	ชก.	ปก./ชก.	ชก.	ปก.	อส.		ปง./ชง.	ชง.			ปจ.	ทั่วไป*
คนครอง	-	๑	-	-	-	-	-	๒	-	-	-	-	๓	๑๑	๓๘	๒๔
ว่าง	-	-	๒	-	-	๒	-	-	๒	-	-	-	-	๒	๒	

รับรองข้อมูลถูกต้อง

รับรองข้อมูลถูกต้อง

รับรองข้อมูลถูกต้อง

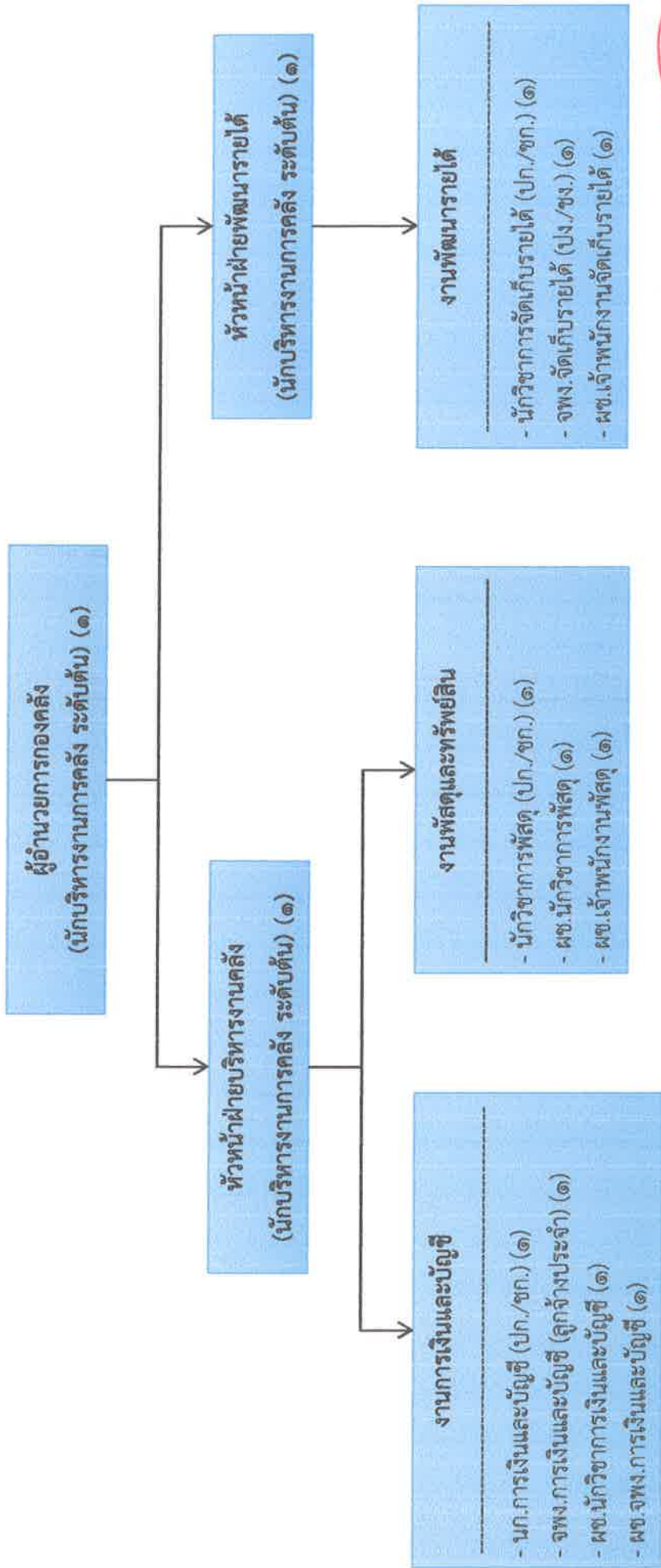
จำลิบตรี.....  
(เดชอนันต์ มธุรวงศ์)  
ปลัดเทศบาลเมืองปรกฟ้า

ลงชื่อ.....  
(นายวิรัชญ์ เศรษฐศิริวัฒน์)  
หัวหน้าสำนักปลัดเทศบาลเมืองปรกฟ้า

ลงชื่อ.....  
(นางสาวพิมพ์พรพรรณ หนูแฉ่ม)  
นักทรัพยากรบุคคลปฏิบัติการ



โครงสร้างองค์กร เทศบาลเมืองปรกฟ้า อำเภอเกาะจันทร์ จังหวัดชลบุรี  
ตามแผนอัตรากำลัง ๓ ปี พ.ศ. ๒๕๖๗ - ๒๕๖๙ (ปรับปรุงครั้งที่ ๑)



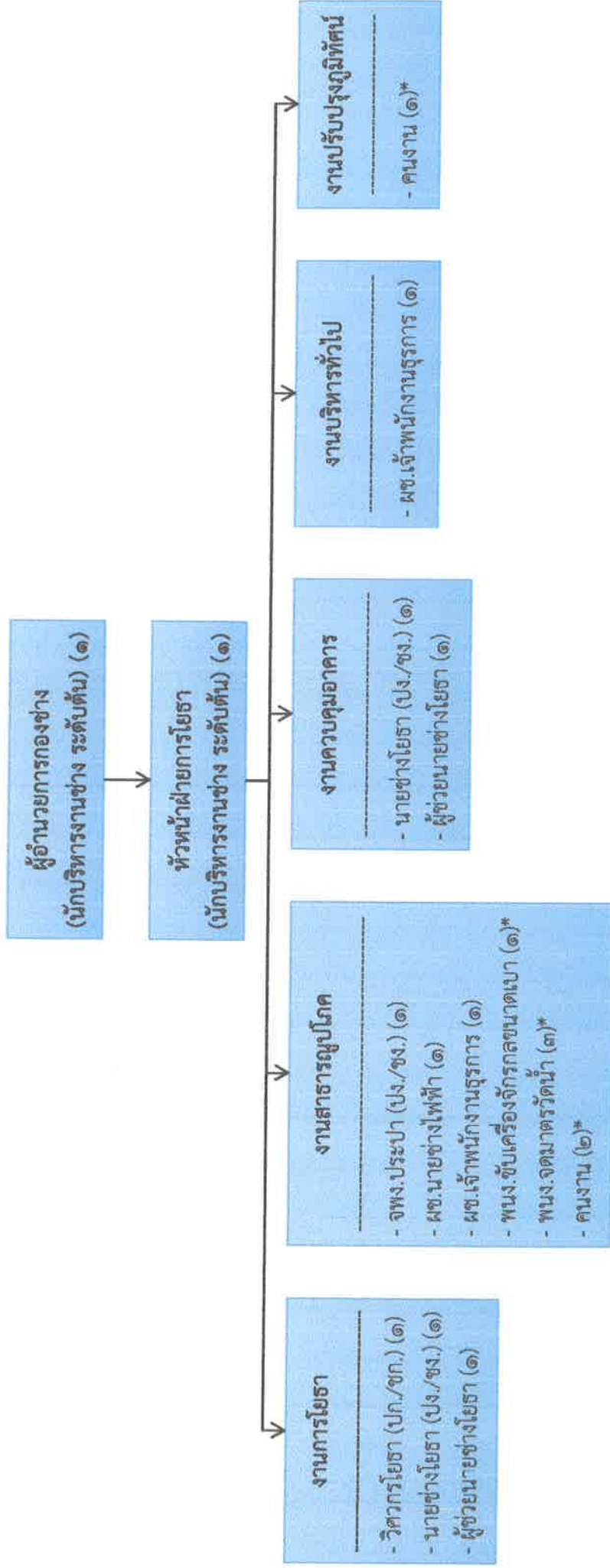
ระดับ	ผู้อำนวยการท้องถิ่น		วิชาการ			ทั่วไป			ถูกจ้างประจำ	พนักงานจ้าง		รวมทั้งสิ้น
	สูง	กลาง	ด.ค.	ชก.	ปก.	อ.ส.	ปง./ชง.	ชง.		ปง.	การกิจ	
คนครอง	-	-	-	-	-	-	-	-	๑	๓	-	๔
ว่าง	-	-	-	-	-	๓	-	-	-	๒	-	๕

รับรองข้อมูลถูกต้อง  
 รับผิดชอบข้อมูลถูกต้อง  
 รับรองข้อมูลถูกต้อง  
 รับผิดชอบข้อมูลถูกต้อง

จำเลิบัตร..... (เดชอนันต์ มธุระญาณนนท์) ปลัดเทศบาลเมืองปรกฟ้า  
 ลงชื่อ..... (นางปราชาดา ไปปัญจมะกุล) รองปลัดเทศบาลเมืองปรกฟ้า รก.ผอ.กองคลัง  
 (นางสาวพิมพ์วรรณ หนูแจ่ม) นักทรัพยากรบุคคลปฏิบัติการ



โครงสร้างกองช่าง เทศบาลเมืองปรกฟ้า อำเภอเกาะจันทร์ จังหวัดชลบุรี  
ตามแผนอัตราค่าถึง ๓ ปี พ.ศ. ๒๕๖๗ - ๒๕๖๙ (ปรับปรุงครั้งที่ ๑)



ระดับ	อำนาจการท้องถิ่น			วิชาการ			ทั่วไป			ลูกจ้างประจำ	พนักงานจ้าง		รวม	รวมทั้งสิ้น
	สูง	กลาง	ต่ำ	ชพ.	ป.ก./ชก.	ชก.	ป.ก.	อ.ส.	ป.ง./ชง.		ชง.	ป.ง.		
คณครอง	-	-	-	-	-	-	-	-	-	-	-	๕	๕	๑๑
ว่าง	-	-	๒	-	-	-	-	-	๒	-	-	-	๒	๑๘

**รับรองข้อมูลถูกต้อง**  
 จ่าสิบตรี.....  
 (เดชอนันต์ มธุริญญานนท์)  
 ปลัดเทศบาลเมืองปรกฟ้า

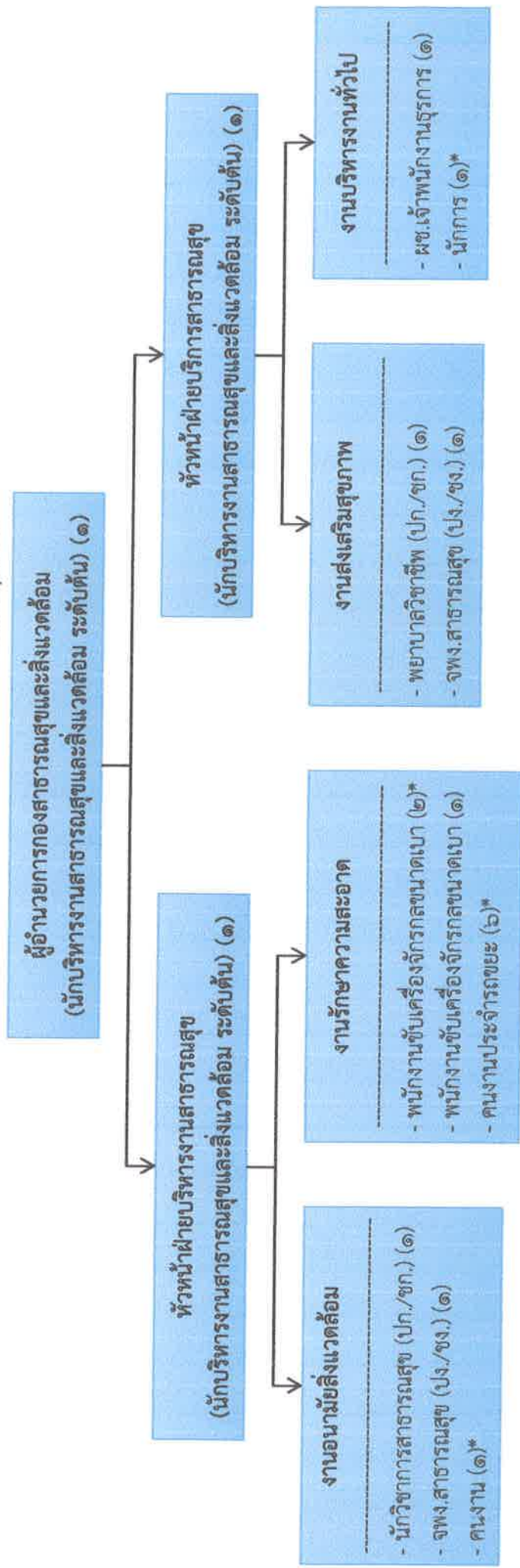
**รับรองข้อมูลถูกต้อง**  
 จ่าสิบตรี.....  
 (เดชอนันต์ มธุริญญานนท์)  
 ปลัดเทศบาลเมืองปรกฟ้า รก.ผ.อ.กองช่าง

**รับรองข้อมูลถูกต้อง**  
 ลงชื่อ.....  
 (นางสาวพิมพ์พรรณ หนูแจ่ม)  
 นักทรัพยากรบุคคลปฏิบัติการ




**โครงสร้างกองสาธารณสุขและสิ่งแวดล้อม เทศบาลเมืองปรกฟ้า อำเภอเกาะจันทร์ จังหวัดชลบุรี**

ตามแผนอัตราค่าจ้าง ๓ ปี พ.ศ. ๒๕๖๗ - ๒๕๖๙ (ปรับปรุงครั้งที่ ๑)



ระดับ	อำนาจการท้องถิ่น		วิชาการ				ทั่วไป			ถูกจ้างประจำ	พนักงานจ้าง		รวมทั้งสิ้น
	สูง	กลาง	ชพ.	ชก.	ปก.	อส.	ปง./ชง.	ชง.	ปง.		ภารกิจ	ทั่วไป*	
คนครอง	-	-	-	-	๑	-	-	-	-	-	๑	๕	๙
ว่าง	-	-	-	-	-	-	-	๒	-	-	๑	๕	๑๐

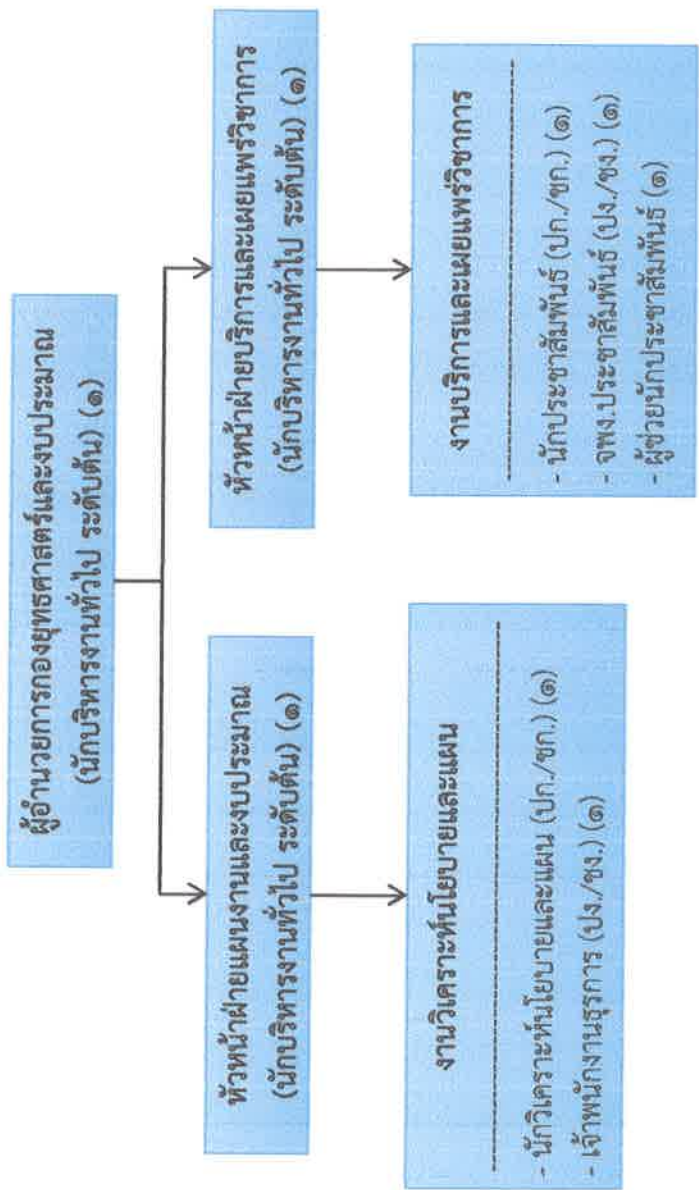
**รับรองข้อมูลถูกต้อง**  
 จำสิดริ   
 (เดชอนันต์ มนูญยานนท์)  
 ปลัดเทศบาลเมืองปรกฟ้า

**รับรองข้อมูลถูกต้อง**  
  
 ลงชื่อ.....  
 (นางวิมลนัฐ สวัสดิ์นที)  
 ผู้อำนวยการกองสาธารณสุขและสิ่งแวดล้อม

**รับรองข้อมูลถูกต้อง**  
  
 ลงชื่อ.....  
 (นางสาวพิมพ์พรรณ หุณแจ่ม)  
 นักทรัพยากรบุคคลปฏิบัติการ



**โครงสร้างกองยุทธศาสตร์และงบประมาณ เทศบาลเมืองปรกฟ้า อำเภอเกาะจันทร์ จังหวัดชลบุรี**  
ตามแผนอีตรากำลัง ๓ ปี พ.ศ. ๒๕๖๗ - ๒๕๖๙ (ปรับปรุงครั้งที่ ๑)



ระดับ	จำนวนการท้องถิ่น			วิชาการ			ทั่วไป			ลูกจ้างประจำ	พนักงานจ้าง ภารกิจ ทั่วไป*	รวม	รวมทั้งสิ้น
	สูง	กลาง	ต่ำ	ชพ.	ชก.	ปก.	อส.	ปง./ชง.	ชง.				
คนครอง	-	-	๑	-	๑	-	-	-	-	-	๑	๓	๔
ว่าง	-	-	๒	-	-	-	-	๒	-	-	-	๕	๘

รับรองข้อมูลถูกต้อง

รับรองข้อมูลถูกต้อง

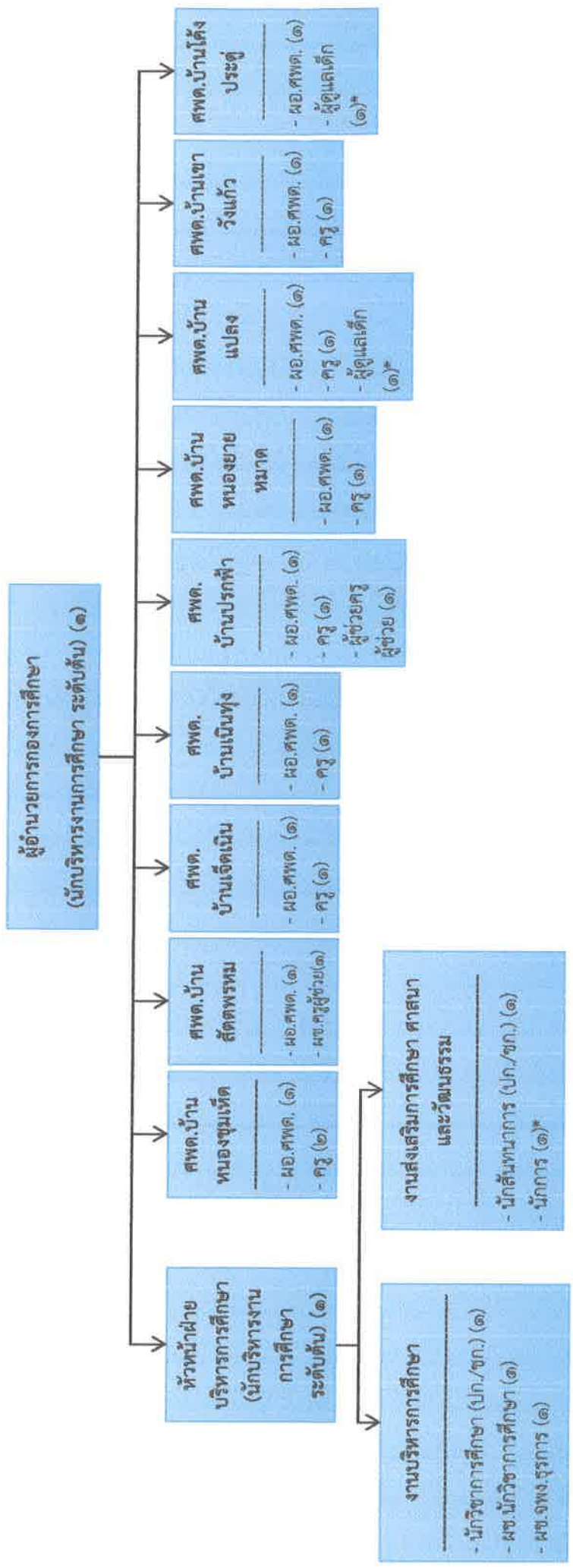
จำสิบตรี.....  
 (เดชาวัฒน์ มธุรีญานนท์)  
 ปลัดเทศบาลเมืองปรกฟ้า

ลงชื่อ.....  
 (นายณรงค์ สุรินทร์)  
 ผู้อำนวยการกองยุทธศาสตร์และงบประมาณ

ลงชื่อ.....  
 (นางสาวพิมพ์วรรณ หนูแจ่ม)  
 นักทรัพยากรบุคคลปฏิบัติการ

แผนอัตราค่าจ้าง ๓ ปี ปีงบประมาณ พ.ศ. ๒๕๖๗ - ๒๕๖๙ (ปรับปรุงครั้งที่ ๑) เทศบาลเมืองปรกฟ้า

**โครงสร้างกองการศึกษา เทศบาลเมืองปรกฟ้า อำเภอเกาะจันทร์ จังหวัดชลบุรี**  
ตามแผนอัตราค่าจ้าง ๓ ปี พ.ศ. ๒๕๖๗ - ๒๕๖๙ (ปรับปรุงครั้งที่ ๑)



ระดับ	จำนวนการท้องถิ่น		วิชาการ				ทั่วไป			ครู	ลูกจ้างประจำ	พนักงานจ้าง		รวมทั้งสิ้น		
	สูง	กลาง	คณ.	ช.ก.	ป.ก.	อ.ต.	ป.ง./ช.ง.	ช.ง.	ป.ง.			ผอ.สหต.	ค.ศ.๑		ค.ศ.๒	ค.ศ.๓
คนครอง	-	-	-	-	-	-	-	-	-	-	-	-	-	-	๑๔	๒๘
ว่าง	-	-	-	-	-	-	-	-	-	-	-	-	-	๑	๑๓	

**รับรองข้อมูลถูกต้อง**  
 จำปีตรี.....  
 (เดชอนันต์ มธุริญยานนท์)  
 ปลัดเทศบาลเมืองปรกฟ้า

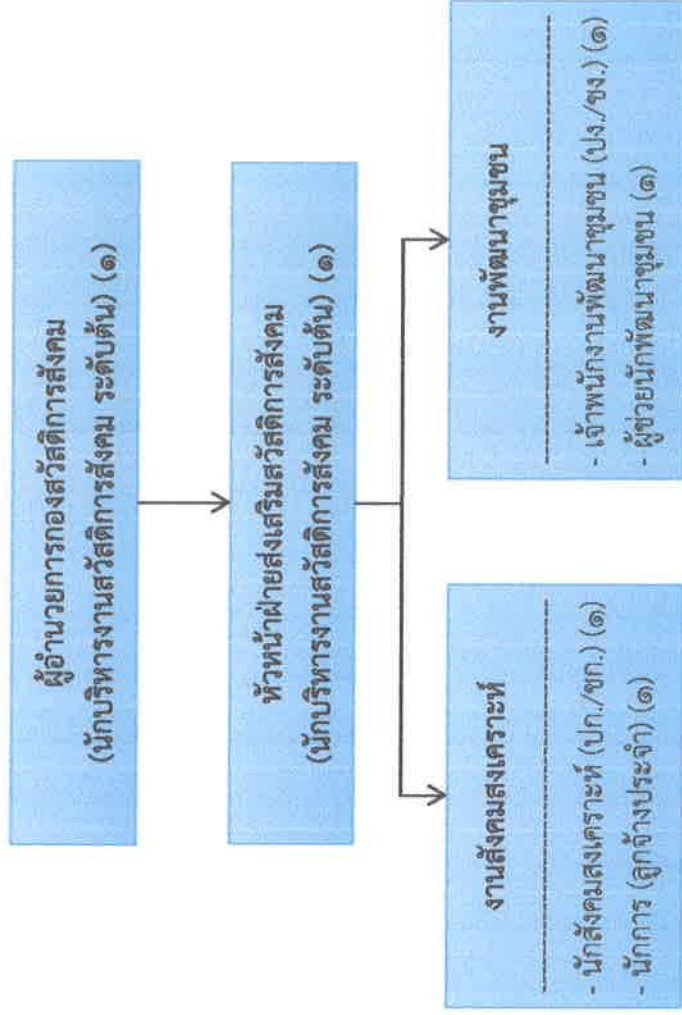
**รับรองข้อมูลถูกต้อง**  
 ลงชื่อ.....  
 (นางปราจิษา ไปถึงบุญมงคล)  
 รองปลัดเทศบาลเมืองปรกฟ้า รก.ผอ.กองการศึกษา

**รับรองข้อมูลถูกต้อง**  
 ลงชื่อ.....  
 (นางสาวพิมพ์พรอน หนูแจ่ม)  
 นักทรัพยากรบุคคลปฏิบัติการ



**โครงสร้างกองสวัสดิการสังคม เทศบาลเมืองปรกฟ้า อำเภอเกาะจันทร์ จังหวัดชลบุรี**

ตามแผนอัตรากำลัง ๓ ปี พ.ศ. ๒๕๖๗ - ๒๕๖๙ (ปรับปรุงครั้งที่ ๑)



ระดับ	อำนาจการท้องถิ่น		วิชาการ				ทั่วไป		ลูกจ้างประจำ	พนักงานจ้าง		รวม	รวมทั้งสิ้น
	สูง	กลาง	ด.ต.	ชก.	ชก.	ป.ก.	อ.ส.	ปง./ชง.		ชง.	ปง.		
คนครอง	-	-	-	-	-	-	-	-	-	-	๑	-	๔
ว่าง	-	-	-	-	-	-	-	-	-	-	-	-	๒

รับรองข้อมูลถูกต้อง

รับรองข้อมูลถูกต้อง

รับรองข้อมูลถูกต้อง

จำสิปตรี.....  
(เดชอนันต์ มธุระยานนท์)  
ปลัดเทศบาลเมืองปรกฟ้า

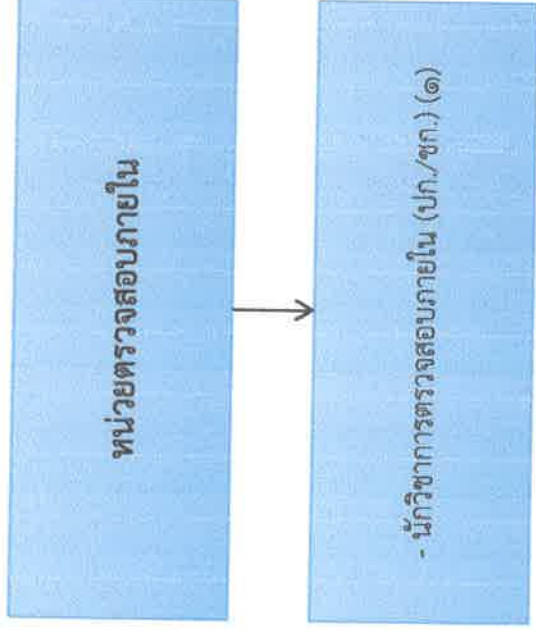
ลงชื่อ.....  
(นางสาวสุพิทพร พลเสเจริญศิริ)  
ผู้อำนวยการกองสวัสดิการสังคม

ลงชื่อ.....  
(นางสาวพิมพ์พรธรม หนูแจ่ม)  
นักทรัพยากรบุคคลปฏิบัติการ



แผนอัตราค่าถึง ๓ ปี ปีงบประมาณ พ.ศ. ๒๕๖๗ - ๒๕๖๙ (ปรับปรุงครั้งที่ ๑) เทศบาลเมืองปรกฟ้า

โครงสร้างหน่วยตรวจสอบภายใน เทศบาลเมืองปรกฟ้า อำเภอเกาะจันทร์ จังหวัดชลบุรี  
ตามแผนอัตราค่าถึง ๓ ปี พ.ศ. ๒๕๖๗ - ๒๕๖๙ (ปรับปรุงครั้งที่ ๑)



ระดับ	อำนาจการท้องถิ่น			วิชาการ				ทั่วไป			ถูกจ้างประจำ	พนักงานจ้าง		รวม	รวมทั้งสิ้น
	สูง	กลาง	ด้น	ชพ.	ปก./ชก.	ชก.	ปก.	อส.	ปง./ชง.	ชง.		ปง.	ภารกิจ		
คนครอง	-	-	-	-	-	-	-	-	-	-	-	-	-	-	-
ว่าง	-	-	-	-	๑	-	-	-	-	-	-	-	-	-	๑

รับรองข้อมูลถูกต้อง

รับรองข้อมูลถูกต้อง

รับรองข้อมูลถูกต้อง

จำสลิปตรี.....  
(เดชอนันต์ มธุร์บุญานนท์)  
ปลัดเทศบาลเมืองปรกฟ้า

ลงชื่อ.....  
(นายวิริชญ์ เศษศรีวิวัฒน์)  
หัวหน้าสำนักปลัดเทศบาลเมืองปรกฟ้า

ลงชื่อ.....  
(นางสาวพิณพรธรม หนูแจ่ม)  
นักทรัพยากรบุคคลปฏิบัติการ



บัญชีแสดงจัดคนลงสู่ตำแหน่งและทำการกำหนดเลขที่ตำแหน่งในส่วนราชการ ตามแผนอัตรากำลัง ๓ ปี ประจำปีงบประมาณ พ.ศ. ๒๕๖๗ - ๒๕๖๙ (ปรับปรุงครั้งที่ ๑)

ที่	ชื่อ-สกุล	คุณวุฒิ การศึกษา	กรอบอัตรากำลังเดิม			กรอบอัตรากำลังใหม่			เงินเดือน			หมายเหตุ
			เลขที่ตำแหน่ง	ตำแหน่ง	ระดับ	เลขที่ตำแหน่ง	ตำแหน่ง	ระดับ	เงินเดือน	เงินประจำ ตำแหน่ง	เงินเพิ่มอื่น/ เงินค่าตอบแทน	
๑	นักบริหารงานท้องถิ่น (๐๐) จำสัตรีเดชนันต์ มธุริฐยานนท์	ปริญญาโท ร.บ.ม.	๐๘-๒-๐๐-๑๑๑๑๑๑๑๑๑๑	ปลัดเทศบาล (นักบริหารงานท้องถิ่น)	กลาง	๐๘-๒-๐๐-๑๑๑๑๑๑๑๑๑๑	ปลัดเทศบาล (นักบริหารงานท้องถิ่น)	กลาง	๖๔๙,๐๘๐ (๕๕,๐๔๐x๑๒)	๘๕,๐๐๐ (๗,๐๐๐x๑๒)	๘๕,๐๐๐ (๗,๐๐๐x๑๒)	๘๓๗,๐๘๐ เมื่อว่างให้รับเป็น นักบริหารงานท้องถิ่น
๒	นางปราณีดา ไปปัญจนกุล	ปริญญาโท ร.บ.ม.	๐๘-๒-๐๐-๑๑๑๑๑๑๑๑๑๑	รองปลัดเทศบาล (นักบริหารงานท้องถิ่น)	ต้น	๐๘-๒-๐๐-๑๑๑๑๑๑๑๑๑๑	รองปลัดเทศบาล (นักบริหารงานท้องถิ่น)	ต้น	๕๓๙,๘๘๐ (๔๕,๘๑๖x๑๒)	๕๒,๐๐๐ (๓,๕๐๐x๑๒)	-	๕๘๑,๘๘๐
๓	สำนักปลัดเทศบาล (๐๑) นายธีรวิทย์ เศษศรีวิวัฒน์	ปริญญาโท รัฐศาสตร์	๐๘-๒-๐๑-๑๑๑๑๑๑๑๑๑๑	หัวหน้าสำนักปลัดเทศบาล (นักบริหารงานทั่วไป)	กลาง	๐๘-๒-๐๑-๑๑๑๑๑๑๑๑๑๑	หัวหน้าสำนักปลัดเทศบาล (นักบริหารงานทั่วไป)	กลาง	๕๓๙,๑๖๐ (๔๕,๗๓๖x๑๒)	๒๗,๒๐๐ (๕,๖๐๐x๑๒)	๒๗,๒๐๐ (๕,๖๐๐x๑๒)	๖๓๓,๕๖๐
๔	ฝ่ายอำนวยการ ว่าง	-	๐๘-๒-๐๑-๑๑๑๑๑๑๑๑๑๑	หัวหน้าฝ่ายอำนวยการ (นักบริหารงานทั่วไป)	ต้น	๐๘-๒-๐๑-๑๑๑๑๑๑๑๑๑๑	หัวหน้าฝ่ายอำนวยการ (นักบริหารงานทั่วไป)	ต้น	๓๙๓,๖๐๐ (๓๕,๘๓๐+๕๐,๓๗๐)/๒x๑๒	๓๘,๐๐๐ (๓,๕๐๐x๑๒)	-	๔๓๑,๖๐๐
๕	ว่าง	-	๐๘-๒-๐๑-๑๑๑๑๑๑๑๑๑๑	เจ้าพนักงานธุรการ	ป.ง.	๐๘-๒-๐๑-๑๑๑๑๑๑๑๑๑๑	เจ้าพนักงานธุรการ	ป.ง./ช.ง.	๒๙๗,๘๐๐ (๕,๗๕๐+๕๐,๕๐๐)/๒x๑๒	-	-	ร้อยช้อย กส.ณ.
๖	นางสาวพิชญ์สุดา สายพุ่ม	ปวส. คอมพิวเตอร์	-	ผู้ช่วยเจ้าพนักงานธุรการ (คอมพิวเตอร์) (ปวส.)	-	-	ผู้ช่วยเจ้าพนักงานธุรการ (คอมพิวเตอร์) (ปวส.)	-	๓๕๕,๐๘๐ (๑๒,๕๔๐x๑๒)	-	-	-
๗	นางสาวอังคิณี ทองรัก	ม.๓	-	ภารโรง (ทั่วไป)	-	-	ภารโรง (ทั่วไป)	-	๓๐๘,๐๐๐ (๙,๐๐๐x๑๒)	-	-	-
๘	นายชนะชัย ทอนคง	ม.๒	-	พนักงานขับรถยนต์ (ทั่วไป)	-	-	พนักงานขับรถยนต์ (ทั่วไป)	-	๓๐๘,๐๐๐ (๙,๐๐๐x๑๒)	-	-	-
๙	นายอำนาจ จริญญา	ม.๓	-	พนักงานขับรถยนต์ (ทั่วไป)	-	-	พนักงานขับรถยนต์ (ทั่วไป)	-	๓๐๘,๐๐๐ (๙,๐๐๐x๑๒)	-	-	-
๑๐	นายศานิตย์ แก้วสังข์	ป.๒	-	ยาม (ทั่วไป)	-	-	ยาม (ทั่วไป)	-	๓๐๘,๐๐๐ (๙,๐๐๐x๑๒)	-	-	-
งานกาชาดเจ้าหน้าที่												
๑๓	นางสาวพิมพ์พรหม หุญแจ่ม	ปริญญาตรี การตลาด	๐๘-๒-๐๑-๑๑๑๑๑๑๑๑๑๑	นักทรัพยากรบุคคล	ป.ก./ช.ก.	๐๘-๒-๐๑-๑๑๑๑๑๑๑๑๑๑	นักทรัพยากรบุคคล	ป.ก./ช.ก.	๓๘๐,๗๒๐ (๓๕,๐๖๐x๑๒)	-	-	๓๘๐,๗๒๐
๑๖	ว่าง		๐๘-๒-๐๑-๑๑๑๑๑๑๑๑๑๑	นักทรัพยากรบุคคล	ป.ก./ช.ก.	๐๘-๒-๐๑-๑๑๑๑๑๑๑๑๑๑	นักทรัพยากรบุคคล	ป.ก./ช.ก.	๓๘๕,๗๒๐ (๓๗,๕๐๐+๔๕,๘๕๐)/๒x๑๒	-	-	๓๘๕,๗๒๐



แผนอัตรากำลัง ๓ ปี ปัจจุบันประมาณ พ.ศ. ๒๕๖๗ - ๒๕๖๙ (ปรับปรุงครั้งที่ ๑) เทศบาลเมืองปรกฟ้า

ที่	ชื่อ-สกุล	คุณวุฒิ	กรอบอัตรากำลังเดิม			กรอบอัตรากำลังใหม่			เงินเดือน			หมายเหตุ
			เลขที่ตำแหน่ง	ตำแหน่ง	ระดับ	เลขที่ตำแหน่ง	ตำแหน่ง	ระดับ	เงินเดือน	เงินประจำตำแหน่ง	เงินเต็มขั้น/เงินค่าตอบแทน	
๑๓	นางสาวณัฐพรทิพย์ ช่อธรากร	ปริญญาตรี ระบบสารสนเทศ		ผู้ช่วยนักทรัพยากรบุคคล	-		ผู้ช่วยนักทรัพยากรบุคคล	-	๑๘๐,๐๐๐ (๒๕,๐๐๐x๗)	-	-	
๑๔	ฝ่ายปกครอง											
๑๕	นางอติษฐ์ ป้อมมี	ปริญญาตรี คณะศึกษาศาสตร์	๐๘-๒-๐๑-๒๑๐๑-๐๐๕	หัวหน้าฝ่ายปกครอง (นักบริหารงานทั่วไป)	ต้น	๐๘-๒-๐๑-๒๑๐๑-๐๐๓	หัวหน้าฝ่ายปกครอง (นักบริหารงานทั่วไป)	ต้น	๓๘๓,๖๐๐ (๒๕,๘๐๐+๕๖,๓๖๖/๒x๗๒)	๑๘๕,๐๐๐ (๑,๕๐๐x๗๒)	-	๔๓๓,๖๐๐ ร้องขอ ก.ท.
๑๖	นางสาวณัฐพร พงระ	ปริญญาตรี นิติศาสตร์		ผู้ช่วยนักจัดการงานทะเบียนและบัตร (คุณวุฒิ)	-		ผู้ช่วยนักจัดการงานทะเบียนและบัตร (คุณวุฒิ)	-	๑๘๕,๐๐๐ (๑๖,๒๕๐x๗๒)	-	-	
๑๗	นางวัน		๐๘-๒-๐๑-๒๑๐๑-๐๐๑	นิติกร	ป.ก./ช.ก.	๐๘-๒-๐๑-๒๑๐๑-๐๐๑	นิติกร	ป.ก./ช.ก.	๓๕๕,๖๒๐ (๕,๓๕๐+๕๘,๕๘๐/๒x๗๒)	-	-	ร้องขอ ก.ส.
๑๘	นายณัฐพงษ์ จรุงเจริญรัตน์	ป.รส. แผนกการผลิต		จพง.ป้องกันและบรรเทาสาธารณภัย	ป.ง./ช.ง.	๐๘-๒-๐๑-๔๘๐๕-๐๐๑	จพง.ป้องกันและบรรเทาสาธารณภัย	ป.ง./ช.ง.	๑๓๓,๕๒๐ (๑๑,๘๖๐x๗๒)	-	-	
๑๙	นางวัน		๐๘-๒-๐๑-๔๘๐๕-๐๐๒	จพง.ป้องกันและบรรเทาสาธารณภัย	ป.ง./ช.ง.	๐๘-๒-๐๑-๔๘๐๕-๐๐๒	จพง.ป้องกันและบรรเทาสาธารณภัย	ป.ง./ช.ง.	๒๘๓,๙๖๐ (๕๗,๕๐+๕๖,๓๖๖/๒*๗๒)	-	-	
๒๐	นางสาวอุฎกานา งามกุลพาณิชย์	ป.ส. คอมพิวเตอร์		พนักงานดับเพลิง (ทั่วไป)	-		พนักงานดับเพลิง (ทั่วไป)	-	๓๐๘,๐๐๐ (๕,๐๐๐x๗๒)	-	-	
๒๑	นายสุพจน์ วิเชียรแก้วรัมย์	ม.๖		พนักงานดับเพลิง (ทั่วไป)	-		พนักงานดับเพลิง (ทั่วไป)	-	๓๐๘,๐๐๐ (๕,๐๐๐x๗๒)	-	-	
๒๒	นายวิชัย แสงสุข	ป.๖		พนักงานดับเพลิง (ทั่วไป)	-		พนักงานดับเพลิง (ทั่วไป)	-	๓๐๘,๐๐๐ (๕,๐๐๐x๗๒)	-	-	
๒๓	นายสุริยา จันทน์เสียม	ม.๓		พนักงานดับเพลิง (ทั่วไป)	-		พนักงานดับเพลิง (ทั่วไป)	-	๓๐๘,๐๐๐ (๕,๐๐๐x๗๒)	-	-	
๒๔	นายอาทิตย์ คำสือ	ป.๖		พนักงานขับเคลื่อนเครื่องจักรกลขนาดเบา (ทั่วไป)	-		พนักงานขับเคลื่อนเครื่องจักรกลขนาดเบา (ทั่วไป)	-	๓๐๘,๐๐๐ (๕,๐๐๐x๗๒)	-	-	
๒๕	อานนท์ รัมย์จริง			พนักงานขับเคลื่อนเครื่องจักรกลขนาดเบา (ทั่วไป)	-		พนักงานขับเคลื่อนเครื่องจักรกลขนาดเบา (ทั่วไป)	-	๓๐๘,๐๐๐ (๕,๐๐๐x๗๒)	-	-	
๒๖	นายสมบอง สร้อยทอง			คนงาน (ทั่วไป)	-		คนงาน (ทั่วไป)	-	๓๐๘,๐๐๐ (๕,๐๐๐x๗๒)	-	-	



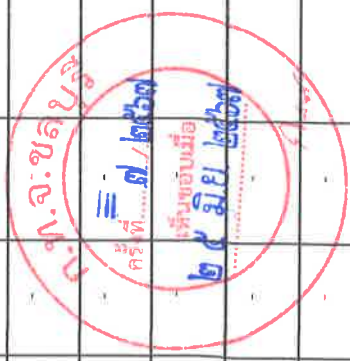
แผนอัตรากำลัง ๓ ปี ปีงบประมาณ พ.ศ. ๒๕๖๗ - ๒๕๖๘ (ปรับปรุงครั้งที่ ๑) เทศบาลเมืองมืองท่า

ที่	ชื่อ-สกุล	คุณวุฒิ การศึกษา	กรอบอัตรากำลังเดิม			กรอบอัตรากำลังใหม่			เงินเดือน			หมายเหตุ
			เลขที่ตำแหน่ง	ตำแหน่ง	ระดับ	เลขที่ตำแหน่ง	ตำแหน่ง	ระดับ	เงินเดือน	เงินประจำ ตำแหน่ง	เงินเพิ่มอื่น/ เงินค่าตอบแทน	
๒๗	วงศ์ กองคลัง (๑๔)	-	๐๘-๒-๐๕-๒๑๐๒-๐๐๓	ผู้อำนวยการกองคลัง (นักบริหารงานการคลัง)	ต้น	๐๘-๒-๐๕-๒๑๐๒-๐๐๓	ผู้อำนวยการกองคลัง (นักบริหารงานการคลัง)	ต้น	๓๗๓,๖๐๐ (๓๕,๕๓๐+๕๐,๓๓๐)/๒๗๒๒	๔๒,๐๐๐ (๓,๕๐๐/๗๒๒)	-	๔๒๕,๖๐๐
๒๘	วงศ์ ฝ่ายบริหารงานคลัง	-	๐๘-๒-๐๕-๒๑๐๒-๐๐๒	หัวหน้าฝ่ายบริหารงานคลัง (นักบริหารงานการคลัง)	ต้น	๐๘-๒-๐๕-๒๑๐๒-๐๐๒	หัวหน้าฝ่ายบริหารงานคลัง (นักบริหารงานการคลัง)	ต้น	๓๕๑,๖๐๐ (๓๕,๕๓๐+๕๐,๓๓๐)/๒๗๒๒	๓๘,๐๐๐ (๓,๕๐๐/๗๒๒)	-	๔๒๓,๖๐๐ ร้องขอ ก.พ.
๒๙	วงศ์ งานการเงินและบัญชี	-	๐๘-๒-๐๕-๒๑๐๒-๐๐๑	นักวิชาการเงินและบัญชี	ป.ก./ช.ก.	๐๘-๒-๐๕-๒๑๐๒-๐๐๑	นักวิชาการเงินและบัญชี	ป.ก./ช.ก.	๓๕๕,๓๒๐ (๕,๓๕๐+๕๐,๕๐๐)/๒๗๒๒	-	-	กำหนดเพิ่ม
๓๐	วงศ์ นางศิริมาณี พอมสินธุ์	ป.วส. การบัญชี	-	เจ้าพนักงานการเงินและบัญชี (ลูกจ้างประจำ)	-	๐๘-๒-๐๕-๒๑๐๒-๐๐๑	เจ้าพนักงานการเงินและบัญชี (ลูกจ้างประจำ)	-	๒๗๓,๖๐๐ (๕,๓๕๐+๕๐,๕๐๐)/๒๗๒๒	-	-	ยุบเลิก
๓๑	วงศ์ นางสาวศิริรัตน์ ธีระภูติ	ป.วส. การบัญชี	-	ผช.นักวิชาการเงินและบัญชี (คุณวุฒิ)	-	๐๘-๒-๐๕-๒๑๐๒-๐๐๑	ผช.นักวิชาการเงินและบัญชี (คุณวุฒิ)	-	๒๗๓,๖๐๐ (๕,๓๕๐+๕๐,๕๐๐)/๒๗๒๒	-	-	
๓๒	วงศ์ งานพัสดุและทรัพย์สิน	-	๐๘-๒-๐๕-๒๑๐๒-๐๐๓	นักวิชาการพัสดุ	ป.ก./ช.ก.	๐๘-๒-๐๕-๒๑๐๒-๐๐๓	นักวิชาการพัสดุ	ป.ก./ช.ก.	๓๗๓,๖๐๐ (๓๕,๐๐๐+๓๓,๕๓๐)/๒๗๒๒	-	-	
๓๓	วงศ์ นางสาวกัญจนาทิพย์ ทัฬหภูมิ	ป.วส. การบัญชี	-	ผช.พนักงานเงินและบัญชี (คุณวุฒิ) (ป.วส.)	-	๐๘-๒-๐๕-๒๑๐๒-๐๐๑	ผช.พนักงานเงินและบัญชี (คุณวุฒิ) (ป.วส.)	-	๒๗๓,๖๐๐ (๕,๓๕๐+๕๐,๕๐๐)/๒๗๒๒	-	-	
๓๔	วงศ์ นางสาวกมลทิพย์ ทัฬหภูมิ	ป.วส. การบัญชี	-	นักวิชาการพัสดุ	ป.ก./ช.ก.	๐๘-๒-๐๕-๒๑๐๒-๐๐๓	นักวิชาการพัสดุ	ป.ก./ช.ก.	๓๗๓,๖๐๐ (๓๕,๐๐๐+๓๓,๕๓๐)/๒๗๒๒	-	-	
๓๕	วงศ์ งานพัสดุและทรัพย์สิน	-	๐๘-๒-๐๕-๒๑๐๒-๐๐๓	ผู้ช่วยนักวิชาการพัสดุ (คุณวุฒิ)	-	๐๘-๒-๐๕-๒๑๐๒-๐๐๓	ผู้ช่วยนักวิชาการพัสดุ (คุณวุฒิ)	-	๒๗๓,๖๐๐ (๕,๓๕๐+๕๐,๕๐๐)/๒๗๒๒	-	-	
๓๖	วงศ์ ฝ่ายพัฒนารายได้	-	๐๘-๒-๐๕-๒๑๐๒-๐๐๓	ผู้ช่วยเจ้าพนักงานพัสดุ (คุณวุฒิ) (ป.วส.)	-	๐๘-๒-๐๕-๒๑๐๒-๐๐๓	ผู้ช่วยเจ้าพนักงานพัสดุ (คุณวุฒิ) (ป.วส.)	-	๒๗๓,๖๐๐ (๕,๓๕๐+๕๐,๕๐๐)/๒๗๒๒	-	-	
๓๗	วงศ์ งานพัฒนารายได้	-	๐๘-๒-๐๕-๒๑๐๒-๐๐๓	หัวหน้าฝ่ายพัฒนารายได้ (นักบริหารงานการคลัง)	ต้น	๐๘-๒-๐๕-๒๑๐๒-๐๐๓	หัวหน้าฝ่ายพัฒนารายได้ (นักบริหารงานการคลัง)	ต้น	๓๗๓,๖๐๐ (๓๕,๕๓๐+๕๐,๓๓๐)/๒๗๒๒	๓๘,๐๐๐ (๓,๕๐๐/๗๒๒)	-	๔๒๓,๖๐๐ ร้องขอ ก.พ.
๓๘	วงศ์ งานพัฒนารายได้	-	๐๘-๒-๐๕-๒๑๐๒-๐๐๓	นักวิชาการจัดเก็บรายได้	ป.ก./ช.ก.	๐๘-๒-๐๕-๒๑๐๒-๐๐๓	นักวิชาการจัดเก็บรายได้	ป.ก./ช.ก.	๓๕๕,๓๒๐ (๕,๓๕๐+๕๐,๕๐๐)/๒๗๒๒	-	-	
๓๙	วงศ์ นางสาวกัญจนาทิพย์ ทัฬหภูมิ	-	๐๘-๒-๐๕-๒๑๐๒-๐๐๓	เจ้าพนักงานจัดเก็บรายได้	ป.ก.	๐๘-๒-๐๕-๒๑๐๒-๐๐๓	เจ้าพนักงานจัดเก็บรายได้	ป.ก.	๒๗๓,๖๐๐ (๕,๓๕๐+๕๐,๕๐๐)/๒๗๒๒	-	-	
๔๐	วงศ์ นางสาวกัญจนาทิพย์ ทัฬหภูมิ	ป.วส. การบัญชี	-	ผช.งานจัดเก็บรายได้ (คุณวุฒิ) (ป.วส.)	-	๐๘-๒-๐๕-๒๑๐๒-๐๐๓	ผช.งานจัดเก็บรายได้ (คุณวุฒิ) (ป.วส.)	-	๒๗๓,๖๐๐ (๕,๓๕๐+๕๐,๕๐๐)/๒๗๒๒	-	-	



แผนอัตรากำลัง ปี งบประมาณ พ.ศ. ๒๕๖๗ - ๒๕๖๘ (ปรับปรุงครั้งที่ ๑) เทศบาลเมืองปรังพำ

ที่	ชื่อ-สกุล	คุณวุฒิ การศึกษา	กรอบอัตรากำลังเดิม			กรอบอัตรากำลังใหม่			เงินเดือน			หมายเหตุ
			เลขที่ตำแหน่ง	ตำแหน่ง	ระดับ	เลขที่ตำแหน่ง	ตำแหน่ง	ระดับ	เงินเดือน	เงินประจำ ตำแหน่ง	เงินเพิ่มอื่น/ เงินค่าตอบแทน	
๔๑	กองช่าง (๐๕)											
	ว่าง		๐๘-๒-๐๕-๒๓๐๓-๐๐๓	ผู้อำนวยการกองช่าง (นักบริหารงานช่าง)	ต้น	๐๘-๒-๐๕-๒๓๐๓-๐๐๓	ผู้อำนวยการกองช่าง (นักบริหารงานช่าง)	ต้น	๓๘๓,๒๐๐ (๑๕,๕๓๐+๕๐,๓๗๐)/๒x๑๒	๕๒,๐๐๐ (๓,๕๐๐x๑๒)	-	๕๓๕,๒๐๐ ร้องขอ ก.ท.
	ฝ่ายการโยธา											
	ว่าง		๐๘-๒-๐๕-๒๓๐๓-๐๐๒	หัวหน้าฝ่ายการโยธา (นักบริหารงานช่าง)	ต้น	๐๘-๒-๐๕-๒๓๐๓-๐๐๒	หัวหน้าฝ่ายการโยธา (นักบริหารงานช่าง)	ต้น	๓๘๓,๒๐๐ (๑๕,๕๓๐+๕๐,๓๗๐)/๒x๑๒	๓๘,๐๐๐ (๓,๕๐๐x๑๒)	-	๕๒๑,๒๐๐ ร้องขอ ก.ท.
	งานการโยธา											
	ว่าง		๐๘-๒-๐๕-๒๓๐๓-๐๐๓	วิศวกรโยธา	ป.ก./ช.ก.	๐๘-๒-๐๕-๒๓๐๓-๐๐๓	วิศวกรโยธา	ป.ก./ช.ก.	๓๕๕,๒๒๐ (๕,๓๕๐+๕๕,๕๘๐)/๒x๑๒	-	-	
	ว่าง		๐๘-๒-๐๕-๔๓๐๓-๐๐๓	นายช่างโยธา	ป.ง./ช.ง.	๐๘-๒-๐๕-๔๓๐๓-๐๐๓	นายช่างโยธา	ป.ง./ช.ง.	๒๘๗,๙๐๐ (๕,๓๕๐+๕๐,๓๗๐)/๒x๑๒	-	-	ร้องขอ ก.ส.ก.
๔๕	นายวิรุณ พรวาดัง	ปวช. การก่อสร้าง	-	ผู้ช่วยนายช่างโยธา (คุณวุฒิ) (ปวช.)	-	-	ผู้ช่วยนายช่างโยธา (คุณวุฒิ) (ปวช.)	-	๓๓๗,๕๖๐ (๓๑,๔๘๐x๑๒)	-	-	
	งานสาธารณูปโภค											
	ว่าง		๐๘-๒-๐๕-๔๓๐๓-๐๐๓	เจ้าพนักงานประปา	ป.ง./ช.ง.	๐๘-๒-๐๕-๔๓๐๓-๐๐๓	เจ้าพนักงานประปา	ป.ง./ช.ง.	๒๘๗,๙๐๐ (๕,๓๕๐+๕๐,๓๗๐)/๒x๑๒	-	-	ร้องขอ ก.ส.ก.
๔๗	นายธงไชย บุญสุพรรณ	ปวช. ช่างไฟฟ้า	-	ผู้ช่วยนายช่างไฟฟ้า (คุณวุฒิ) (ปวช.)	-	-	ผู้ช่วยนายช่างไฟฟ้า (คุณวุฒิ) (ปวช.)	-	๓๓๗,๕๖๐ (๑๑,๖๐๐x๑๒)	-	-	
๔๘	นางสาวณภัท ธัญจวรรณนท์	ปวช. การบัญชี	-	ผู้ช่วยเจ้าพนักงานธุรการ (คุณวุฒิ) (ปวช.)	-	-	ผู้ช่วยเจ้าพนักงานธุรการ (คุณวุฒิ) (ปวช.)	-	๓๓๗,๕๖๐ (๕,๙๕๐x๑๒)	-	-	
๔๙	นางสาวศายชล แสงสุข	ปวช. พนักงาน	-	พนักงานจดมาตรวัดน้ำ (ทั่วไป)	-	-	พนักงานจดมาตรวัดน้ำ (ทั่วไป)	-	๓๐๘,๐๐๐ (๕,๐๐๐x๑๒)	-	-	
๕๐	นางสาววราณา ศรีเมือง	ป.๖	-	พนักงานจดมาตรวัดน้ำ (ทั่วไป)	-	-	พนักงานจดมาตรวัดน้ำ (ทั่วไป)	-	๓๐๘,๐๐๐ (๕,๐๐๐x๑๒)	-	-	
๕๑	ว่าง		-	พนักงานจดมาตรวัดน้ำ (ทั่วไป)	-	-	พนักงานจดมาตรวัดน้ำ (ทั่วไป)	-	๓๐๘,๐๐๐ (๕,๐๐๐x๑๒)	-	-	
๕๒	นายวิโรจน์ พวงสืบ		-	พนักงานขับเครื่องจักรกลขนาดเบา (ทั่วไป)	-	-	พนักงานขับเครื่องจักรกลขนาดเบา (ทั่วไป)	-	๓๐๘,๐๐๐ (๕,๐๐๐x๑๒)	-	-	
๕๓	นายอนก ใจดี	ม.๓	-	คนงาน (ทั่วไป)	-	-	คนงาน (ทั่วไป)	-	๓๐๘,๐๐๐ (๕,๐๐๐x๑๒)	-	-	
๕๔	นายสกรินทร์ สมวงษ์	ป.๖	-	คนงาน (ทั่วไป)	-	-	คนงาน (ทั่วไป)	-	๓๐๘,๐๐๐ (๕,๐๐๐x๑๒)	-	-	



แผนอัตรากำลัง ๓ ปี ปีงบประมาณ พ.ศ. ๒๕๖๗ - ๒๕๖๙ (ปรับปรุงครั้งที่ ๑) เทศบาลเมืองปรกฟ้า

ที่	ชื่อ-สกุล	คุณวุฒิ การศึกษา	กรอบอัตรากำลังเดิม			กรอบอัตรากำลังใหม่			เงินเดือน			หมายเหตุ
			เลขที่ตำแหน่ง	ตำแหน่ง	ระดับ	เลขที่ตำแหน่ง	ตำแหน่ง	ระดับ	เงินเดือน	เงินประจำ ตำแหน่ง	เงินเพิ่มอื่น/ เงินค่าตอบแทน	
	งานควบคุมอาคาร											
๕๕	นายศักดิ์สิทธิ์ พงษ์เดช	ปวช. ช่างก่อสร้าง	๐๘๒๐๕๔๓๐๓๐๐๒	นายช่างโยธา	ป.ง.	๐๘๒๐๕๔๓๐๓๐๐๒	นายช่างโยธา	ป.ง.	๒๓๔,๕๖๐ (๑๗,๘๘๐x๑๒)	-	-	
๕๖	นายราชันห์ ศอระบาน	ป.ส. ช่างก่อสร้าง	-	ผู้ช่วยนายช่างโยธา (คุณวุฒิ) (ป.ส.)	-	-	ผู้ช่วยนายช่างโยธา (คุณวุฒิ) (ป.ส.)	-	๑๘๒,๒๘๐ (๑๕,๑๘๐x๑๒)	-	-	
	งานบริหารงานทั่วไป											
๕๗	นางสาวจรัญ ทพธธา	ปริญญาตรี ศิลปศาสตร	-	ผู้ช่วยเจ้าพนักงานธุรการ (คุณวุฒิ) (ป.ว.ส.)	-	-	ผู้ช่วยเจ้าพนักงานธุรการ (คุณวุฒิ) (ป.ว.ส.)	-	๑๘๘,๖๐๐ (๑๖,๕๕๐x๑๒)	-	-	
	งานปรับปรุงภูมิทัศน์											
๕๘	ว่าง	-	-	คนงาน (ทั่วไป)	-	-	คนงาน (ทั่วไป)	-	๑๐๘,๐๐๐ (๙,๐๐๐x๑๒)	-	-	



แผนอัตรากำลัง ๓ ปี ปีงบประมาณ พ.ศ. ๒๕๖๗ - ๒๕๖๙ (ปรับปรุงครั้งที่ ๑) เทศบาลเมืองปรกฟ้า

ที่	ชื่อ-สกุล	คุณวุฒิ การศึกษา	กรอบอัตรากำลังเดิม			กรอบอัตรากำลังใหม่			เป็นเดือน			หมายเหตุ
			เลขที่ตำแหน่ง	ตำแหน่ง	ระดับ	เลขที่ตำแหน่ง	ตำแหน่ง	ระดับ	เงินเดือน	เงินประจำ ตำแหน่ง	เงินเต็มขั้น/ เงินค่าตอบแทน	
กองสาธารณสุขและสิ่งแวดล้อม (๑๒)												
๕๙	นางวิมลรัตน์ สวัสดิ์สินธุ์	ส.บ.	๐๘๖-๐๖-๒๓๑๕-๐๑๓	ผู้อำนวยการกองสาธารณสุขและสิ่งแวดล้อม (นักบริหารงานสาธารณสุขและสิ่งแวดล้อม)	ต้น	๐๘๖-๐๖-๒๓๑๕-๐๑๓	ผู้อำนวยการกองสาธารณสุขและสิ่งแวดล้อม (นักบริหารงานสาธารณสุขและสิ่งแวดล้อม)	ต้น	๕๒,๐๐๐ (๓,๕๐๐x๑๒)	๕๒,๐๐๐ (๓,๕๐๐x๑๒)	-	๕๕๕,๒๖๐
๖๐	ฝ่ายบริหารงานสาธารณสุข											
๖๑	ว่าง		๐๘๖-๐๖-๒๓๑๕-๐๑๒	หัวหน้าฝ่ายบริหารงานสาธารณสุข (นักบริหารงานสาธารณสุขและสิ่งแวดล้อม)	ต้น	๐๘๖-๐๖-๒๓๑๕-๐๑๒	หัวหน้าฝ่ายบริหารงานสาธารณสุข (นักบริหารงานสาธารณสุขและสิ่งแวดล้อม)	ต้น	๓๘,๒๐๐	๓๘,๐๐๐ (๓,๕๐๐x๑๒)	-	๕๓๓,๖๐๐
๖๒	งานอนามัยสิ่งแวดล้อม											
๖๓	นางวิมลรัตน์ ทองเหลือง	ท.บ.	๐๘๖-๐๖-๒๓๑๕-๐๑๑	นักวิชาการสาธารณสุข	-	๐๘๖-๐๖-๒๓๑๕-๐๑๑	นักวิชาการสาธารณสุข	ป.ก.	๑๘๐,๓๒๐ (๑,๕๐๐x๑๒)	-	-	
๖๔	ว่าง		๐๘๖-๐๖-๒๓๑๕-๐๑๒	เจ้าพนักงานสาธารณสุข	ป.๔/ข.ง.	๐๘๖-๐๖-๒๓๑๕-๐๑๒	เจ้าพนักงานสาธารณสุข	ป.๔/ข.ง.	๒๘๓,๙๐๐ (๕,๗๕๐x๑๒)	-	-	
๖๕	นายสุทัศน์ ทองเหลือง	ป.๖		คณงาน (ทั่วไป)			คณงาน (ทั่วไป)		๓๐๘,๐๐๐ (๕,๐๐๐x๑๒)	-	-	
งานรักษาความสะอาด												
๖๕	นายไพฑูรย์ พุกห้อย	ป.๖	-	พนักงานขับเครื่องจักรกลขนาดเบา (ทั่วไป)	-	-	พนักงานขับเครื่องจักรกลขนาดเบา (ทั่วไป)	-	๓๐๘,๐๐๐ (๕,๐๐๐x๑๒)	-	-	
๖๕	ว่าง			พนักงานขับเครื่องจักรกลขนาดเบา (ทั่วไป)			พนักงานขับเครื่องจักรกลขนาดเบา (ทั่วไป)		๓๐๘,๐๐๐ (๕,๐๐๐x๑๒)	-	-	
๖๖	ว่าง						พนักงานขับเครื่องจักรกลขนาดเบา (พิเศษ)		๓๑๒,๘๐๐ (๕,๕๐๐x๑๒)	-	-	กำหนดเพิ่ม
๖๗	ว่าง		-	คณงานประจำรถขยะ (ทั่วไป)	-	-	คณงานประจำรถขยะ (ทั่วไป)	-	๓๐๘,๐๐๐ (๕,๐๐๐x๑๒)	-	-	
๖๘	นายรุ่งโรจน์ ชมนแดน	ป.๖ เครื่องกล	-	คณงานประจำรถขยะ (ทั่วไป)	-	-	คณงานประจำรถขยะ (ทั่วไป)	-	๓๐๘,๐๐๐ (๕,๐๐๐x๑๒)	-	-	
๖๙	นายกำพล ชื่นศิริ	ม.๓	-	คณงานประจำรถขยะ (ทั่วไป)	-	-	คณงานประจำรถขยะ (ทั่วไป)	-	๓๐๘,๐๐๐ (๕,๐๐๐x๑๒)	-	-	
๗๐	ว่าง			คณงานประจำรถขยะ (ทั่วไป)			คณงานประจำรถขยะ (ทั่วไป)		๓๐๘,๐๐๐ (๕,๐๐๐x๑๒)	-	-	
๗๑	ว่าง			คณงานประจำรถขยะ (ทั่วไป)			คณงานประจำรถขยะ (ทั่วไป)		๓๐๘,๐๐๐ (๕,๐๐๐x๑๒)	-	-	
๗๒	ว่าง			คณงานประจำรถขยะ (ทั่วไป)			คณงานประจำรถขยะ (ทั่วไป)		๓๐๘,๐๐๐ (๕,๐๐๐x๑๒)	-	-	



แผนอัตรากำลัง ๓ ปี ปัจจุบันประมาณ พ.ศ. ๒๕๖๗ - ๒๕๖๙ (ปรับปรุงครั้งที่ ๑) เทศบาลเมืองปรกฟ้า

ที่	ชื่อ-สกุล	คุณวุฒิการศึกษา	กรอบอัตรากำลังเดิม			กรอบอัตรากำลังใหม่			เงินเดือน			หมายเหตุ
			เลขที่ตำแหน่ง	ตำแหน่ง	ระดับ	เลขที่ตำแหน่ง	ตำแหน่ง	ระดับ	เงินเดือน	เงินประจำตำแหน่ง	เงินเพิ่มอื่น/เงินค่าตอบแทน	
๓๒	ฝ่ายบริการสาธารณสุข											
	ว่าง		๐๘๒-๐๖-๒๓๐๕-๐๐๓	หัวหน้าฝ่ายบริการสาธารณสุข (นักบริหารงานสาธารณสุขและสิ่งแวดล้อม)	ต้น	๐๘๒-๐๖-๒๓๐๕-๐๐๓	หัวหน้าฝ่ายบริการสาธารณสุข (นักบริหารงานสาธารณสุขและสิ่งแวดล้อม)	ต้น	๓๙๖,๖๐๐ (๓๕,๘๓๐+๕๐,๓๖๐/๖๖๒)	๓๘,๐๐๐ (๓,๕๐๐x๑๒)	-	๔๑๑,๖๐๐ ร้องขอ ก.ท.
๓๔	นางมณฑุณี ศทยพันธ์	ปริญญาโท วิทยาศาสตร์	๐๘๒-๐๖-๒๓๐๖-๐๐๓	พยาบาลวิชาชีพ	ปก.	๐๘๒-๐๖-๒๓๐๖-๐๐๓	พยาบาลวิชาชีพ	ชก.	๓๗๖,๐๘๐ (๓๓,๓๕๐x๑๒)	๔๒,๐๐๐ (๓,๕๐๐x๑๒)	-	
๓๕	ว่าง		๐๘๒-๐๖-๔๖๐๑-๐๐๓	เจ้าหน้าที่งานสาธารณสุข	ป.ง./ช.ง.	๐๘๒-๐๖-๔๖๐๑-๐๐๓	เจ้าหน้าที่งานสุขาภิบาล	ป.ง./ช.ง.	๒๙๗,๙๐๐ (๘,๓๕๐+๕๐,๙๐๐/๒x๑๒)	-	-	ร้องขอ ก.ส.ก.
	งานบริหารงานทั่วไป											
๓๖	นางสาวสุภาพ สุขเลิศ	ปริญญาตรี บริหารธุรกิจ		ผู้ช่วยเจ้าหน้าที่งานธุรการ (คุณวุฒิ) (ป.ว.ส.)	-		ผู้ช่วยเจ้าหน้าที่งานธุรการ (คุณวุฒิ) (ป.ว.ส.)	-	๓๘๓,๙๖๐ (๓๕,๓๓๐x๑๒)	-	-	
๓๗	นางสาวทวีภา ภาสุชัยดี	ปริญญาตรี การศึกษาระดับ		นักการ (ทั่วไป)	-		นักการ (ทั่วไป)	-	๓๐๘,๐๐๐ (๘,๐๐๐x๑๒)	-	-	



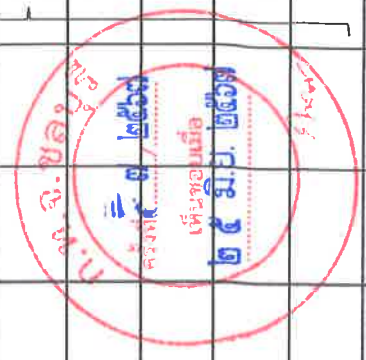
แผนอัตรากำลังปี ๓ ปี ปีนงบประมาณ พ.ศ. ๒๕๖๗ - ๒๕๖๙ (ปรับปรุงครั้งที่ ๑) เทศบาลเมืองปรกฟ้า

ที่	ชื่อ-สกุล	คุณวุฒิการศึกษา	กรอบอัตรากำลังเดิม			กรอบอัตรากำลังใหม่			เงินเดือน			หมายเหตุ
			เลขที่ตำแหน่ง	ตำแหน่ง	ระดับ	เลขที่ตำแหน่ง	ตำแหน่ง	ระดับ	เงินเดือน	เงินประจำตำแหน่ง	เงินเพิ่มอื่น/เงินค่าตอบแทน	
๓๘	นายณรงค์ สุรินทร์	ปริญญาโท ร.ม.	๐๘-๒๐๗-๒๐๓๐๑-๐๐๕	ผู้อำนวยการกองยุทธศาสตร์และงบประมาณ (นักบริหารงานทั่วไป)	ต้น	๐๘-๒๐๗-๒๐๓๐๑-๐๐๕	ผู้อำนวยการยุทธศาสตร์และงบประมาณ (นักบริหารงานทั่วไป)	ต้น	๔๒๒,๖๕๐ (๓๙,๐๘๐x๑๒)	๔๒,๐๐๐ (๓,๕๐๐x๑๒)	-	๔๖๔,๖๕๐
๓๙	ฝ่ายแผนงานและงบประมาณ	-	๐๘-๒๐๗-๒๐๓๐๑-๐๐๕	หัวหน้าฝ่ายแผนงานและงบประมาณ (นักบริหารงานทั่วไป)	ต้น	๐๘-๒๐๗-๒๐๓๐๑-๐๐๕	หัวหน้าฝ่ายแผนงานและงบประมาณ (นักบริหารงานทั่วไป)	ต้น	๓๙๓,๖๐๐ (๓๕,๕๓๐+๕๐,๑๓๐)x๑๒	๓๘,๐๐๐ (๓,๕๐๐x๑๒)	-	๔๓๑,๖๐๐ ร้องขอ ก.ท.
๔๐	นางสาวดวงดา ทัดเยี่ยม	ปริญญาโท ร.ป.ม.	๐๘-๒๐๗-๒๐๓๐๑-๐๐๑	นักวิเคราะห์นโยบายและแผน	ชก.	๐๘-๒๐๗-๒๐๓๐๑-๐๐๑	นักวิเคราะห์นโยบายและแผน	ชก.	๓๖๙,๕๘๐ (๓๐,๗๙๐x๑๒)	-	-	-
๔๑	ว่าง	-	๐๘-๒๐๗-๔๑๐๑๑-๐๐๒	เจ้าพนักงานธุรการ	ป.ง./ช.ง.	๐๘-๒๐๗-๔๑๐๑๑-๐๐๒	เจ้าพนักงานธุรการ	ป.ง./ช.ง.	๒๙๗,๙๐๐ (๘,๗๕๐+๕๐,๑๓๐)x๑๒	-	-	-
๔๒	ว่าง	-	๐๘-๒๐๗-๒๐๓๐๑-๐๐๖	หัวหน้าฝ่ายบริการและเผยแพร่วิชาการ (นักบริหารงานทั่วไป)	ต้น	๐๘-๒๐๗-๒๐๓๐๑-๐๐๖	หัวหน้าฝ่ายบริการและเผยแพร่วิชาการ (นักบริหารงานทั่วไป)	ต้น	๓๙๓,๖๐๐ (๓๕,๕๓๐+๕๐,๑๓๐)x๑๒	๓๘,๐๐๐ (๓,๕๐๐x๑๒)	-	๔๓๑,๖๐๐ ร้องขอ ก.ท.
๔๓	ว่าง	-	๐๘-๒๐๗-๒๐๓๐๑-๐๐๑	นักประชาสัมพันธ์	ป.ก./ช.ก.	๐๘-๒๐๗-๒๐๓๐๑-๐๐๑	นักประชาสัมพันธ์	ป.ก./ช.ก.	๓๕๕,๓๒๐ (๕,๗๕๐+๕๖,๕๘๐)x๑๒	-	-	-
๔๔	ว่าง	-	๐๘-๒๐๗-๔๑๐๑๑-๐๐๑	เจ้าพนักงานประชาสัมพันธ์	ป.ง./ช.ง.	๐๘-๒๐๗-๔๑๐๑๑-๐๐๑	เจ้าพนักงานประชาสัมพันธ์	ป.ง./ช.ง.	๒๙๗,๙๐๐ (๘,๗๕๐+๕๐,๑๓๐)x๑๒	-	-	-
๔๕	นางสาวสร้อยจินดา ศรีสุข	ปริญญาตรี ร.ป.ศ.	-	ผู้ช่วยนักประชาสัมพันธ์ (คุณวุฒิ)	-	-	ผู้ช่วยนักประชาสัมพันธ์ (คุณวุฒิ)	-	๒๓๓,๒๕๐ (๓๗,๙๗๐x๑๒)	-	-	-



แผนอัตรากำลัง ๓ ปี ปีนงบประมาณ พ.ศ. ๒๕๖๗ - ๒๕๖๙ (ปรับปรุงครั้งที่ ๑) เทศบาลเมืองปรุกฟ้า

ที่	ชื่อ-สกุล	วุฒิการศึกษา	กรอบอัตรากำลังเดิม			กรอบอัตรากำลังใหม่			เงินเดือน			หมายเหตุ
			เลขที่ตำแหน่ง	ตำแหน่ง	ระดับ	เลขที่ตำแหน่ง	ตำแหน่ง	ระดับ	เงินเดือน	เงินประจำตำแหน่ง	เงินเพิ่มอื่น/เงินค่าตอบแทน	
๘๖	ว่าง		๐๘-๒-๐๘-๒๐๒๐๗-๐๑๑	ผู้อำนวยการการศึกษา (นักบริหารงานการศึกษา)	ต้น	๐๘-๒-๐๘-๒๐๒๐๗-๐๑๑	ผู้อำนวยการการศึกษา (นักบริหารงานการศึกษา)	ต้น	๓๙,๖๐๐ (๑๕,๕๓๐+๕๐,๓๗๐)/๒x๑๒	๕๒,๐๐๐ (๓,๕๐๐x๑๒)	-	๔๓,๕๐๐
๘๗	ว่าง		๐๘-๒-๐๘-๒๐๒๐๗-๐๑๒	หัวหน้าฝ่ายบริหารการศึกษา (นักบริหารงานการศึกษา)	ต้น	๐๘-๒-๐๘-๒๐๒๐๗-๐๑๒	หัวหน้าฝ่ายบริหารการศึกษา (นักบริหารงานการศึกษา)	ต้น	๓๙,๖๐๐ (๑๕,๕๓๐+๕๐,๓๗๐)/๒x๑๒	๑๘,๐๐๐ (๑,๕๐๐x๑๒)	-	๕๑๓,๖๐๐ ร้องขอ ก. พ.
๘๘	นางชลธิชา เขียวหวาน	ปริญญาตรี สาขาเศรษฐศาสตร์	๐๘-๒-๐๘-๒๐๒๐๗-๐๑๑	นักวิชาการศึกษา	ชก.	๐๘-๒-๐๘-๒๐๒๐๗-๐๑๑	นักวิชาการศึกษา	ชก.	๒๓,๖๐๐ (๒๐,๓๕๐x๑๒)	-	-	
๘๙	นางสาววันเพ็ญ สีบุญดี	ปริญญาโท	-	ผู้อำนวยการศูนย์พัฒนาเด็กเล็ก (คุณวุฒิ)	-	-	ผู้อำนวยการศูนย์พัฒนาเด็กเล็ก (คุณวุฒิ)	-	๒๓,๕๕๐ (๒๒,๘๖๐x๑๒)	-	-	
๙๐	นางสาวณภัช เหลืองธอน	ปวส. การจัดการ	-	ผู้ช่วยเจ้าหน้าที่งานธุรการ (คุณวุฒิ) (ปวส.)	-	-	ผู้ช่วยเจ้าหน้าที่งานธุรการ (คุณวุฒิ) (ปวส.)	-	๑๗,๕๒๐ (๑๖,๘๖๐x๑๒)	-	-	
๙๑	ว่าง			ผู้อำนวยการศูนย์พัฒนาเด็กเล็ก			ผู้อำนวยการศูนย์พัฒนาเด็กเล็ก					
๙๒	ว่าง			ผู้อำนวยการศูนย์พัฒนาเด็กเล็ก			ผู้อำนวยการศูนย์พัฒนาเด็กเล็ก					
๙๓	ว่าง			ผู้อำนวยการศูนย์พัฒนาเด็กเล็ก			ผู้อำนวยการศูนย์พัฒนาเด็กเล็ก					
๙๔	ว่าง			ผู้อำนวยการศูนย์พัฒนาเด็กเล็ก			ผู้อำนวยการศูนย์พัฒนาเด็กเล็ก					
๙๕	ว่าง			ผู้อำนวยการศูนย์พัฒนาเด็กเล็ก			ผู้อำนวยการศูนย์พัฒนาเด็กเล็ก					
๙๖	ว่าง			ผู้อำนวยการศูนย์พัฒนาเด็กเล็ก			ผู้อำนวยการศูนย์พัฒนาเด็กเล็ก					
๙๗	ว่าง			ผู้อำนวยการศูนย์พัฒนาเด็กเล็ก			ผู้อำนวยการศูนย์พัฒนาเด็กเล็ก					
๙๘	ว่าง			ผู้อำนวยการศูนย์พัฒนาเด็กเล็ก			ผู้อำนวยการศูนย์พัฒนาเด็กเล็ก					
๙๙	ว่าง			ผู้อำนวยการศูนย์พัฒนาเด็กเล็ก			ผู้อำนวยการศูนย์พัฒนาเด็กเล็ก					
๑๐๐	นางสาวกนกวรรณ นันทิ	ปริญญาตรี การศึกษาระดับ	๐๘-๒-๐๘-๒๐๒๐๗-๐๑๔	ครู	คศ.๑	๐๘-๒-๐๘-๒๐๒๐๗-๐๑๔	ครู	คศ.๒	๓๖,๐๐๐ (๓๐,๐๓๐x๑๒)	๕๒,๐๐๐ (๓,๕๐๐x๑๒)	-	๕๑๒,๓๖๐ เงินอุดหนุนเฉพาะกิจ



แผนอัตรากำลังปี ๓ ปีงบประมาณ พ.ศ. ๒๕๖๗ - ๒๕๖๙ (ปรับปรุงครั้งที่ ๑) เทศบาลเมืองปรังพญา

ที่	ชื่อ-สกุล	คุณวุฒิการศึกษา	กรอบอัตรากำลังเดิม			กรอบอัตรากำลังใหม่			เงินเดือน			หมายเหตุ
			เลขที่ตำแหน่ง	ตำแหน่ง	ระดับ	เลขที่ตำแหน่ง	ตำแหน่ง	ระดับ	เงินเดือน	เงินประจำตำแหน่ง	เงินเพิ่มอื่น/เงินค่าตอบแทน	
๓๐๑	นางสาวจิราพร นันทนา	ปริญญาโท บริหารการศึกษา	๐๘-๒-๐๘-๖๖๐๐-๐๐๕	ครู	คศ.๒	๐๘-๒-๐๘-๖๖๐๐-๐๐๕	ครู	คศ.๓	๓๓๖,๓๒๐ (๓๓,๓๐๐x๓๒)	๕๓,๒๐๐ (๕,๒๐๐x๓๒)	๕๓,๒๐๐ (๕,๒๐๐x๓๒)	เงินอุดหนุนเฉพาะกิจ
๓๐๒	นางสาวสุภาณี มีสอน	ปริญญาตรี การประถมศึกษา	๐๘-๒-๐๘-๖๖๐๐-๐๐๖	ครู	คศ.๑	๐๘-๒-๐๘-๖๖๐๐-๐๐๖	ครู	คศ.๒	๓๕๖,๒๐๐ (๓๕,๕๕๐x๓๒)	๕๓,๒๐๐ (๕,๒๐๐x๓๒)	-	เงินอุดหนุนเฉพาะกิจ
๓๐๓	นางสาวบุญมาก ชัยรัมย์	ปริญญาตรี คอมพิวเตอร์ศึกษา	๐๘-๒-๐๘-๖๖๐๐-๐๐๗	ครู	คศ.๑	๐๘-๒-๐๘-๖๖๐๐-๐๐๗	ครู	คศ.๒	๓๕๒,๙๖๐ (๓๕,๕๕๐x๓๒)	๕๓,๒๐๐ (๕,๒๐๐x๓๒)	-	เงินอุดหนุนเฉพาะกิจ
๓๐๔	นางสาวรัตน์ แม่บงนา	ปริญญาตรี การศึกษาระดับสูง	๐๘-๒-๐๘-๖๖๐๐-๐๐๘	ครู	คศ.๑	๐๘-๒-๐๘-๖๖๐๐-๐๐๘	ครู	คศ.๒	๓๓๒,๙๖๐ (๓๓,๕๐๐x๓๒)	๕๓,๒๐๐ (๕,๒๐๐x๓๒)	-	เงินอุดหนุนเฉพาะกิจ
๓๐๕	นางสาวพัชรัตน์ จันทร์เจริญ	ปริญญาตรี การศึกษาปฐมวัย	๐๘-๒-๐๘-๖๖๐๐-๐๐๙	ครู	คศ.๑	๐๘-๒-๐๘-๖๖๐๐-๐๐๙	ครู	คศ.๒	๓๓๒,๙๖๐ (๓๓,๕๐๐x๓๒)	๕๓,๒๐๐ (๕,๒๐๐x๓๒)	-	เงินอุดหนุนเฉพาะกิจ
๓๐๖	นางสาวพนิชา ทิวารีย์	ปริญญาตรี การศึกษาระดับสูง	๐๘-๒-๐๘-๖๖๐๐-๐๑๐	ครู	คศ.๑	๐๘-๒-๐๘-๖๖๐๐-๐๑๐	ครู	คศ.๒	๓๓๒,๙๖๐ (๓๓,๕๐๐x๓๒)	๕๓,๒๐๐ (๕,๒๐๐x๓๒)	-	เงินอุดหนุนเฉพาะกิจ
๓๐๗	นางสาวลลิตา ลิ้มสง่าง	ปริญญาตรี การศึกษาระดับสูง	๐๘-๒-๐๘-๖๖๐๐-๐๑๑	ครู	คศ.๑	๐๘-๒-๐๘-๖๖๐๐-๐๑๑	ครู	คศ.๒	๓๓๒,๙๖๐ (๓๓,๕๐๐x๓๒)	๕๓,๒๐๐ (๕,๒๐๐x๓๒)	-	เงินอุดหนุนเฉพาะกิจ
๓๐๘	นางกานต์พิชชา คำแก้ว	ปริญญาตรี การศึกษาระดับสูง	๐๘-๒-๐๘-๖๖๐๐-๐๑๒	ครู	คศ.๑	๐๘-๒-๐๘-๖๖๐๐-๐๑๒	ครู	คศ.๒	๓๓๒,๙๖๐ (๓๓,๕๐๐x๓๒)	๕๓,๒๐๐ (๕,๒๐๐x๓๒)	-	เงินอุดหนุนเฉพาะกิจ
๓๐๙	นายณัฐวิรุษา โธมศรี	ปริญญาตรี การศึกษาระดับสูง	-	ผู้ช่วยครูผู้ดูแลเด็ก (คุณวุฒิ) (ปริญญาตรี)	-	-	ผู้ช่วยครูผู้ช่วย (คุณวุฒิ) (ปริญญาตรี)	-	๓๘๐,๐๐๐ (๓๕,๐๐๐x๓๒)	-	-	เงินอุดหนุนเฉพาะกิจ
๓๑๐	นางตุลาภานต์ แก้วสิงห์	ปวช. พาณิชยกรรม	-	ผู้ช่วยครูผู้ดูแลเด็ก (คุณวุฒิ) (ปริญญาตรี)	-	-	ผู้ดูแลเด็ก (ทั่วไป)	-	๓๘๐,๐๐๐ (๓๕,๐๐๐x๓๒)	-	-	เงินอุดหนุนเฉพาะกิจ
๓๑๑	นางสาวพนัสพร พิบุตร์	ปริญญาตรี สาธารณสุข	-	ผู้ดูแลเด็ก (ทั่วไป)	-	-	ผู้ดูแลเด็ก (ทั่วไป)	-	๓๘๘,๐๐๐ (๓๕,๐๐๐x๓๒)	-	-	เงินอุดหนุนเฉพาะกิจ
๓๑๒	นางส่งเสริมการศึกษา สาธิตและวัฒนธรรม	-	-	-	-	-	-	-	-	-	-	เงินอุดหนุนเฉพาะกิจ
๓๑๒	ว่าง	-	๐๘-๒-๐๘-๓๘๐๐-๐๐๑	นักสหนาการ	ป.ก./ช.ก.	๐๘-๒-๐๘-๓๘๐๐-๐๐๑	นักสหนาการ	ป.ก./ช.ก.	๓๕๕,๓๒๐ (๕,๓๕๐+๕๕,๕๕๐)/๒x๓๒	-	-	เงินอุดหนุน เฉพาะกิจ
๓๑๓	ว่าง	-	-	นักการ (ทั่วไป)	-	-	นักการ (ทั่วไป)	-	๓๘๘,๐๐๐ (๓๕,๐๐๐x๓๒)	-	-	เงินอุดหนุน เฉพาะกิจ



แผนอัตรากำลัง ๓ ปี ปีนงบประมาณ พ.ศ. ๒๕๖๗ - ๒๕๖๙ (ปรับปรุงครั้งที่ ๑) เทศบาลเมืองปรักฟ้า

ที่	ชื่อ-สกุล	คุณวุฒิ การศึกษา	กรอบอัตรากำลังเดิม			กรอบอัตรากำลังใหม่			เงินเดือน		หมายเหตุ	
			เลขที่ตำแหน่ง	ตำแหน่ง	ระดับ	เลขที่ตำแหน่ง	ตำแหน่ง	ระดับ	เงินเดือน	เงินประจำ ตำแหน่ง		เงินเพิ่มอื่น/ เงินค่าตอบแทน
๑๓๔	กองสวัสดิการสังคม (๑๑)											
	นางสาวสุทิพร หนัสเจริญศรี	ปริญญาโท ร.ม.	๐๘-๒-๑๓-๒๓๐๕-๐๐๑	ผู้อำนวยการสังคม (นักบริหารงานสวัสดิการสังคม)	ต้น	๐๘-๒-๑๓-๒๓๐๕-๐๐๑	ผู้อำนวยการสังคม (นักบริหารงานสวัสดิการสังคม)	ต้น	๔๗,๕๖๐ (๓,๖๓๐x๑๒)	๕๒,๐๐๐ (๓,๕๐๐x๑๒)	-	๕๓๗,๕๖๐
๑๓๕	ฝ่ายส่งเสริมสวัสดิการสังคม											
	ว่าง		๐๘-๒-๑๓-๒๓๐๕-๐๐๑	หัวหน้าฝ่ายส่งเสริมสวัสดิการสังคม (นักบริหารงานสวัสดิการสังคม)	ต้น	๐๘-๒-๑๓-๒๓๐๕-๐๐๒	หัวหน้าฝ่ายส่งเสริมสวัสดิการสังคม (นักบริหารงานสวัสดิการสังคม)	ต้น	๓๘๓,๖๐๐ (๕,๕๕๐+๕๐,๓๓๐)/๒x๑๒	๓๘๓,๖๐๐ (๕,๕๕๐+๕๐,๓๓๐)/๒x๑๒	-	๔๑๑,๖๐๐
๑๓๖	งานสังคมสงเคราะห์											
	ว่าง		๐๘-๒-๑๓-๒๓๐๕-๐๐๑	นักสังคมสงเคราะห์	ป.ก./ช.ก.	๐๘-๒-๑๓-๒๓๐๕-๐๐๑	นักสังคมสงเคราะห์	ป.ก./ช.ก.	๓๕๕,๓๒๐ (๕,๓๕๐+๔๕,๔๘๐)/๒x๑๒	๓๕๕,๓๒๐ (๕,๓๕๐+๔๕,๔๘๐)/๒x๑๒	-	รื่องยง กสค.
๑๓๗	นางกวิไลพร บุญประกาศิต	ป.ส. การตลาด		นักการ (ลูกจ้างประจำ)	-		นักการ (ลูกจ้างประจำ)	-	๒๕๒,๑๒๐ (๒,๑๐๐x๑๒)	๒๕๒,๑๒๐ (๒,๑๐๐x๑๒)	-	
๑๓๘	งานพัฒนาชุมชน											
	นายทองวัฒน์ พานทอง	ป.ส. อิเล็กทรอนิกส์	๐๘-๒-๑๓-๒๓๐๕-๐๐๑	เจ้าหน้าที่พัฒนาชุมชน	ป.ม./ช.ง.	๐๘-๒-๑๓-๒๓๐๕-๐๐๑	เจ้าหน้าที่พัฒนาชุมชน	ป.ม./ช.ง.	๑๕๓,๕๒๐ (๑,๓๑๕x๑๒)	๑๕๓,๕๒๐ (๑,๓๑๕x๑๒)	-	
๑๓๙	นางสาวบุญมาศ ฤกษ์งาม	ปริญญาตรี บริหารธุรกิจ		ผู้ช่วยนักพัฒนาชุมชน (คนวุฒิ)	-		ผู้ช่วยนักพัฒนาชุมชน (คนวุฒิ)	-	๒๕๓,๒๐๐ (๒,๐๐๐x๑๒)	๒๕๓,๒๐๐ (๒,๐๐๐x๑๒)	-	
๑๔๐	หน่วยตรวจสอบภายใน (๑๒)											
	ว่าง		๐๘-๒-๑๓-๒๓๐๕-๐๐๑	นักวิชาการตรวจสอบภายใน	ป.ก./ช.ก.	๐๘-๒-๑๓-๒๓๐๕-๐๐๑	นักวิชาการตรวจสอบภายใน	ป.ก./ช.ก.	๓๕๕,๓๒๐ (๕,๓๕๐+๔๕,๔๘๐)/๒x๑๒	๓๕๕,๓๒๐ (๕,๓๕๐+๔๕,๔๘๐)/๒x๑๒	-	รื่องยง กสค.

